

PROPOSITION DE  
**VEGETALISATION**

QUARTIER TOULOUSE  
**SAINT SIMON**



Collectif citoyen de défense  
du quartier St Simon

04/11/2019

# PROPOSITION DE VEGETALISATION QUARTIER TOULOUSE SAINT SIMON

---

Proposition élaborée par :

- Collectif citoyen de défense du quartier St Simon

Proposition présentée le 04/11/2019, par mail, à :

- M. Moudenc, maire de Toulouse
- M. Pagnucco, maire du quartier St Simon
- Mme Chaumette, élue déléguée aux espaces verts

Méthodologie

- Appel à la participation des habitants du quartier St Simon à identifier les endroits susceptibles d'être végétalisés par la plantation d'arbres sur les espaces publiques.
- Collecte des propositions par :
  - Utilisation de la page Facebook du Collectif citoyen de défense du quartier St Simon.
  - envois des propositions par emails.
  - Utilisation de l'outil collaboratif en ligne Colidée.
- Repérage in situ des endroits identifiés pour confirmer les possibilités de plantation.
- Synthèse des propositions avec :
  - identifications des voies
  - géolocalisation par liens Google maps
  - Repérages visuels par Google sat et photos.

De nombreux lieux identifiés :

- Cours des écoles maternelles et primaires
- De nombreux espaces herbeux vides
- Des ronds-points vides ou en galets
- Des fonds d'impasses en raquettes bétonnées
- ....

## Le quartier peut accueillir plusieurs dizaines d'arbres

Contact :

Serge ESCARTIN

06 18 95 61 09

[collectifsaintsimon@gmail.com](mailto:collectifsaintsimon@gmail.com)

## Avenue du Général Monsabert / Entrée de St Simon (par rond-point Firmin Pons / Voie du Canal St Martory

<https://www.google.com/maps/place/Avenue+du+G%C3%A9n%C3%A9ral+de+Monsabert,+31100/@43.5694555,1.3726225,559m/data=!3m1!1e3!4m5!3m4!1s0x12aeba0ca8769dd1:0xdfd6110ba23b5e5c!8m2!3d43.5713349!4d1.3716891>

Le rond-point de l'avenue du Général Monsabert

Tout le long de l'avenue du Général Monsabert

Les immenses terre-pleins de part et d'autre du rond-point Firmin Pons

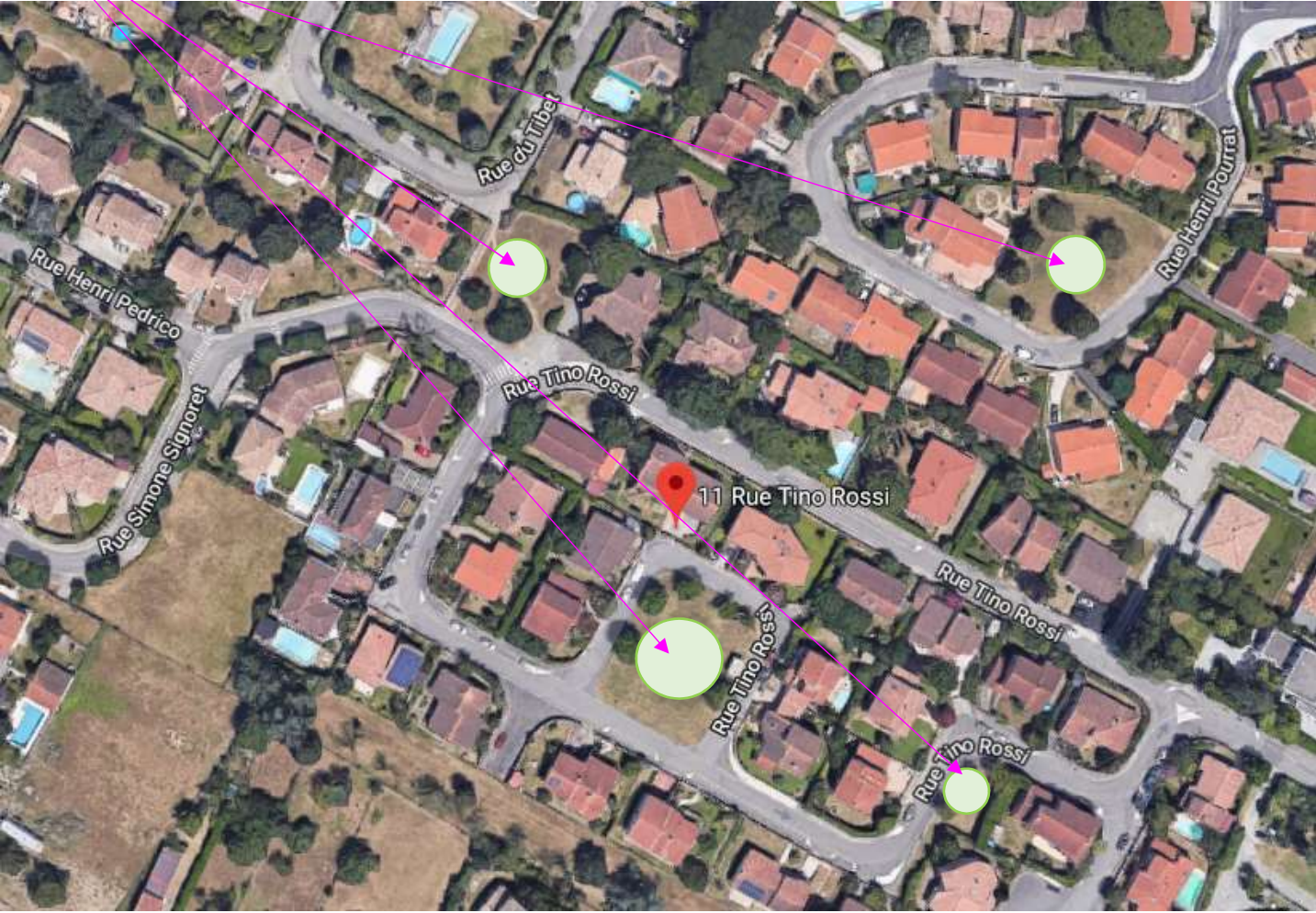
Tout le long du Canal St Martory



# Rue Tino Rossi / Rue Henri Pourrat

<https://www.google.com/maps/place/11+Rue+Tino+Rossi,+31100+Toulouse/@43.5642739,1.3683257,349m/data=!3m1!1e3!4m5!3m4!1s0x12aeba08f0ede7e9:0xa64b78d9485f3e7e!8m2!3d43.5638474!4d1.3690381>

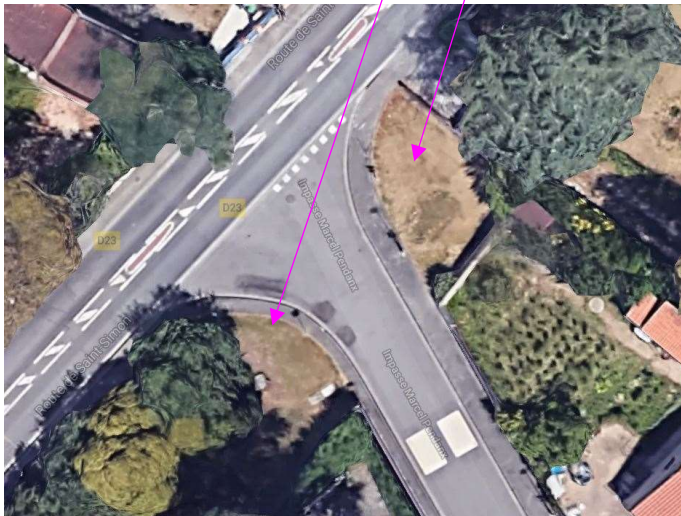
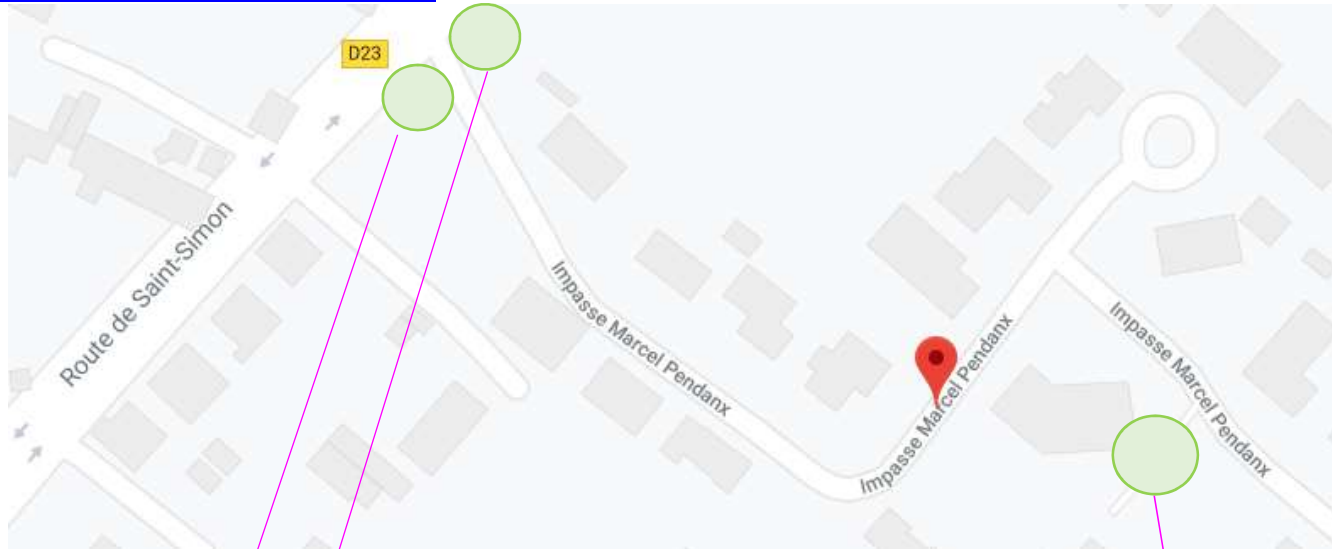
4 espaces herbeux



## Entrée de l'impasse Marcel Pédanx + chemin du Coin Fermé

2 espaces herbeux à l'entrée de l'impasse + 1 grand espace vide « Coin Fermé » depuis l'impasse Marcel Pédanx.

<https://www.google.fr/maps/place/Impasse+Marcel+Pédanx,+31100+Toulouse/@43.5597298,1.3699131,17.99z/data=!4m5!3m4!1s0x12aeba067b74984d:0x66b9867824c0faad!8m2!3d43.5599189!4d1.3705391>



## Rond point de Diane

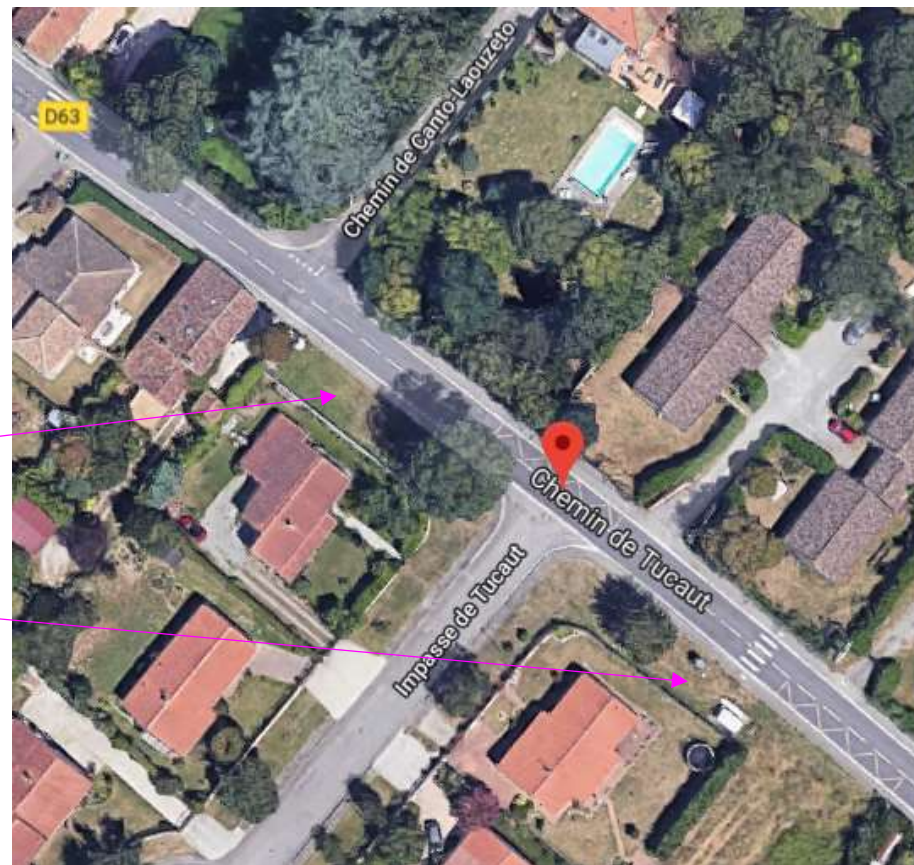
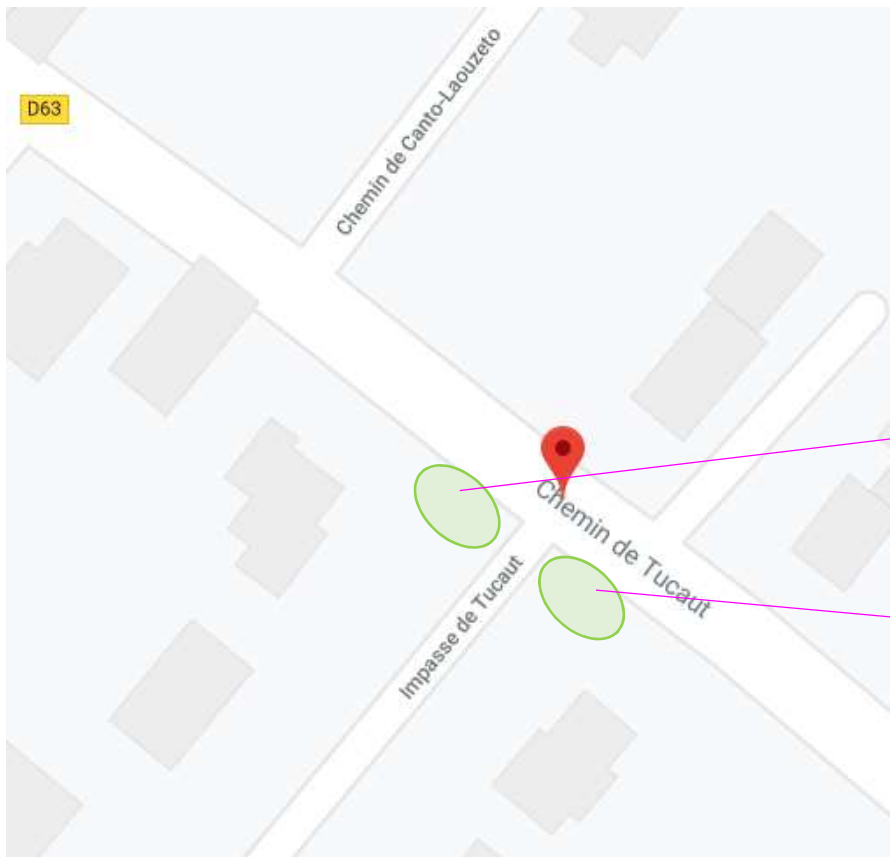
[https://www.google.fr/maps/@43.5585563,1.3666287,3a,90y,333.38h,80.76t/data=!3m7!1e1!3m5!1sRWKvLRNqZakbyfptoUU-Sg!2e0!6s%2F%2Fgeo1.ggpht.com%2Fcbk%3Fpanoid%3DRWKvLRNqZakbyfptoUU-Sg%26output%3Dthumbnail%26cb\\_client%3Dsearch.TACTILE.gps%26thumb%3D2%26w%3D96%26h%3D64%26yaw%3D344.25037%26pitch%3D0%26thumbfov%3D100!7i16384!8i8192](https://www.google.fr/maps/@43.5585563,1.3666287,3a,90y,333.38h,80.76t/data=!3m7!1e1!3m5!1sRWKvLRNqZakbyfptoUU-Sg!2e0!6s%2F%2Fgeo1.ggpht.com%2Fcbk%3Fpanoid%3DRWKvLRNqZakbyfptoUU-Sg%26output%3Dthumbnail%26cb_client%3Dsearch.TACTILE.gps%26thumb%3D2%26w%3D96%26h%3D64%26yaw%3D344.25037%26pitch%3D0%26thumbfov%3D100!7i16384!8i8192)



## Entrée de l'Impasse de Tucaut

<https://www.google.com/maps/place/Impasse+de+Tucaut,+31100+Toulouse/@43.5512877,1.3783682,209m/data=!3m1!1e3!4m5!3m4!1s0x12aeb9f64aff5133:0x35d0515e0467a333!8m2!3d43.5513114!4d1.3786946?hl=fr-FR>

2 espaces verts vides de part et d'autre de l'entrée de cette impasse.



# Rond point Chemin de Tucaut et rue Albert Carovis (Tibaous)

<https://www.google.fr/maps/place/Rue+Albert+Carovis,+31100+Toulouse/@43.5494221,1.3827597,17.74z/data=!4m5!3m4!1s0x12aeb9f51fcce4db:0x503b011a287b8daf!8m2!3d43.5497716!4d1.3841181>

Place sur le rond-point + de part et d'autre de l'entrée de la rue Albert de Carovis et côté desserte du bus.





## Groupe scolaire Tibaous et city stade

<https://www.google.fr/maps/place/Rue+Albert+Carovis,+31100+Toulouse/@43.5495862,1.3826789,18.23z/data=!4m5!3m4!1s0x12aeb9f51fcce4db:0x503b011a287b8daf!8m2!3d43.5497716!4d1.3841181>

Nombreux emplacements identifiés : tout autour du city stade, au niveau du parking, derrière l'école et dans les cours des écoles maternelle et primaire.



# Place Tibaous et ses 2 ronds-points

<https://www.google.fr/maps/place/Pharmacie+des+Tibaous/@43.5504401,1.3859058,19z/data=!4m5!3m4!1s0x12aeb9f535bf2ac9:0x88b3a280ad0fcdcc!8m2!3d43.5504002!4d1.3866179>

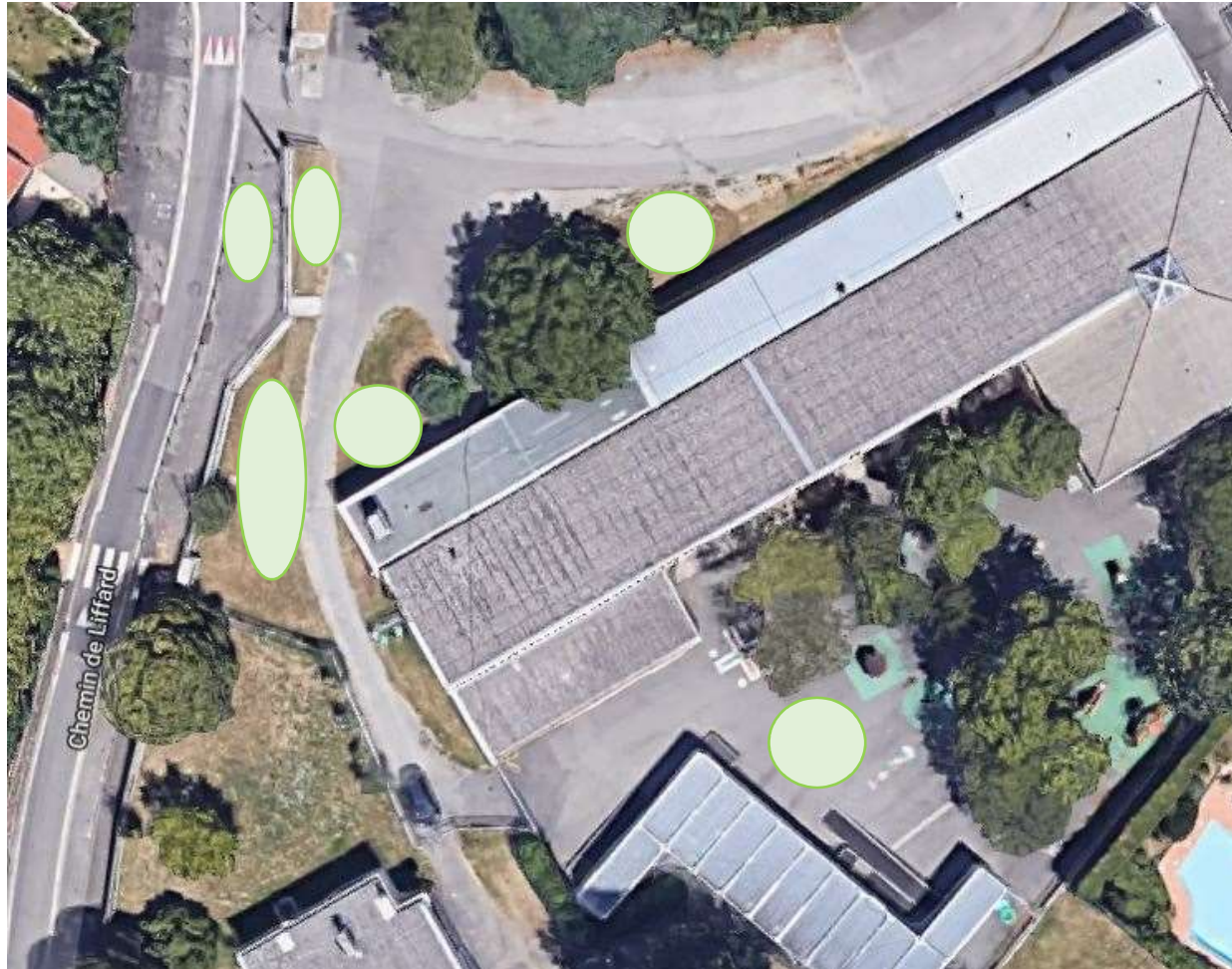
Le long du parking + les 2 ronds-points + la place Tibaous



## Ecole maternelle Paul Bert

<https://www.google.fr/maps/place/Ecole+%C3%A9l%C3%A9mentaire+Paul+Bert/@43.5592946,1.3785245,18.5z/data=!4m5!3m4!1s0x12aeba1a44b40c53:0x3557603f5b2b0c7!8m2!3d43.5604595!4d1.3788955>

Sur le trottoir devant le portail + sur les espaces herbeux devant et à côté de l'école + dans la cour de l'école.



Trottoir devant école maternelle Paul Bert



Entrée école maternelle Paul Bert



# Ecole primaire Paul Bert

<https://www.google.fr/maps/place/Ecole+%C3%A9l%C3%A9mentaire+Paul+Bert/@43.5601854,1.3784178,92m/data=!3m1!1e3!4m5!3m4!1s0x12aeba1a44b40c53:0x3557603f5b2b0c718m2!3d43.5604595!4d1.3788955>

Sur le trottoir devant les grilles + sur les espaces herbeux devant l'école + dans la cour de l'école.



Trottoir devant école primaire Paul Bert



Trottoir un peu plus loin toujours devant l'école Paul Bert



Entrée côté bureau de l'école primaire Paul Bert



Entrée école primaire Paul Bert



## Centre d'animation St Simon, arrière de l'école Paul Bert et terrain de foot

Devant le centre d'animation et à côté

+ petit parc entre l'école et le centre

+ arrière de l'école et autour du terrain de foot.



<https://www.google.fr/maps/place/Centre+d'animation+Saint-Simon/@43.5615025,1.3767824,17z/data=!4m5!3m4!1s0x12aeba1affeb1f2f:0xfe2cb887434460e!8m2!3d43.5614986!4d1.3789711>

Centre d'animation (côté)



Entrée du centre d'animation



Derrière l'école Paul Bert, le long du terrain de foot



Derrière école Paul Bert, le long du terrain de foot

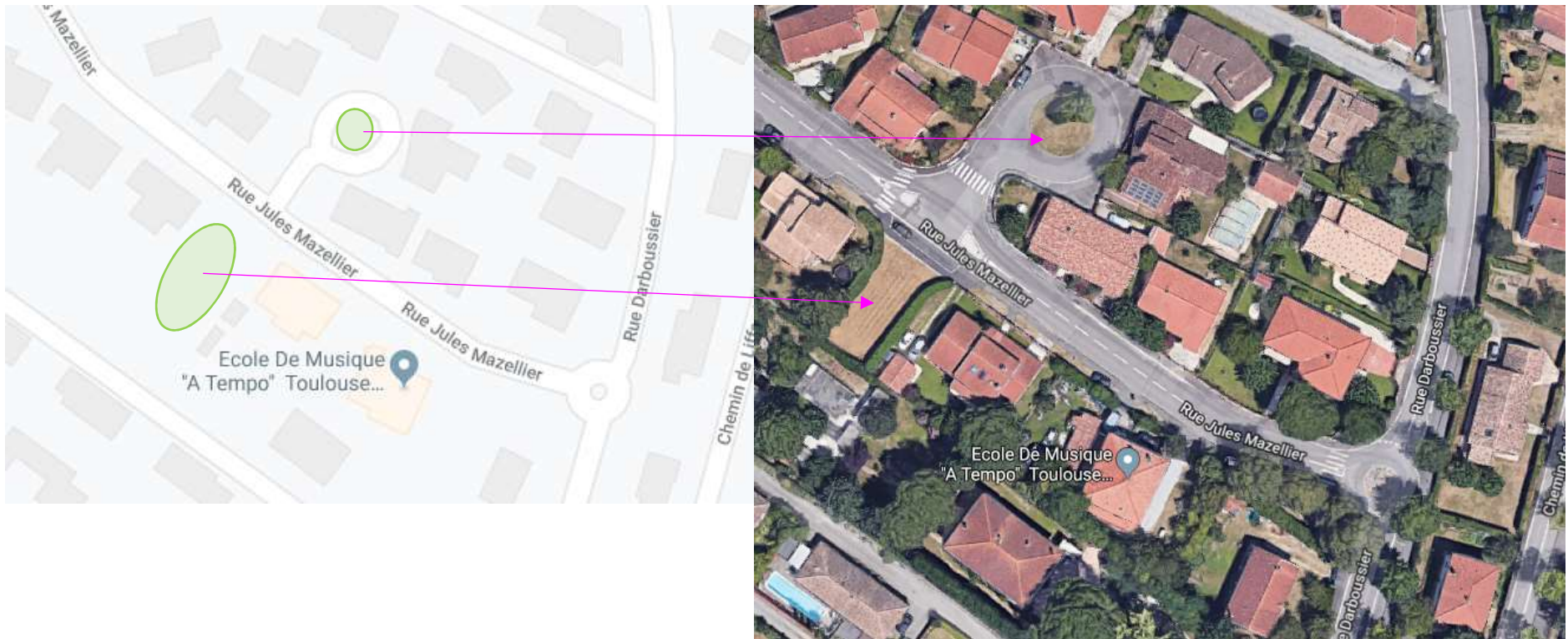




## Rue Jules Mazellier

<https://www.google.fr/maps/place/Rue+Jules+Mazellier,+31100+Toulouse/@43.5614171,1.37671,18.23z/data=!4m5!3m4!1s0x12aeba0fe24e51e5:0x3c6e2d6761028c8l8m2!3d43.5624987!4d1.375349>

1 espace herbeux vide +1 rond-point



# Rue Jules Mazellier

<https://www.google.fr/maps/place/Rue+Jules+Mazellier,+31100+Toulouse/@43.5614171,1.37671,18.23z/data=!4m5!3m4!1s0x12aeba0fe24e51e5:0x3c6e2d6761028c8l8m2!3d43.5624987!4d1.375349>

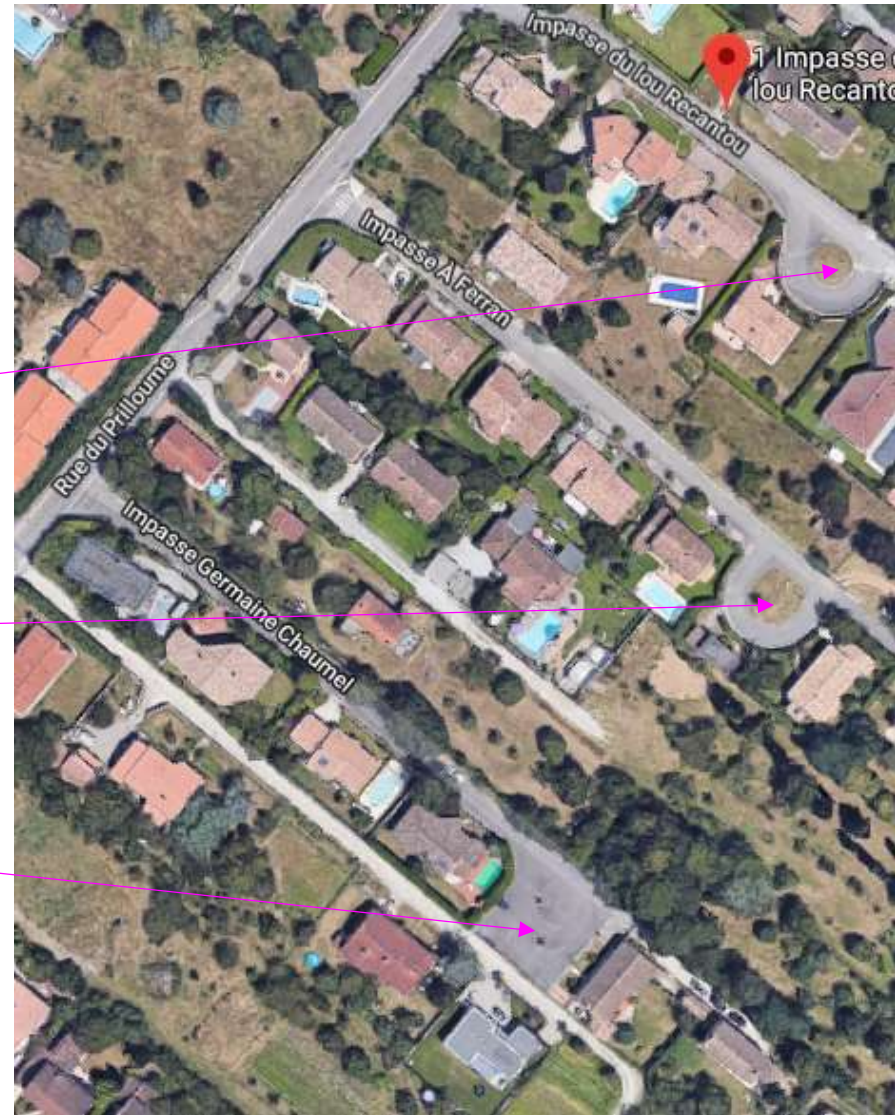
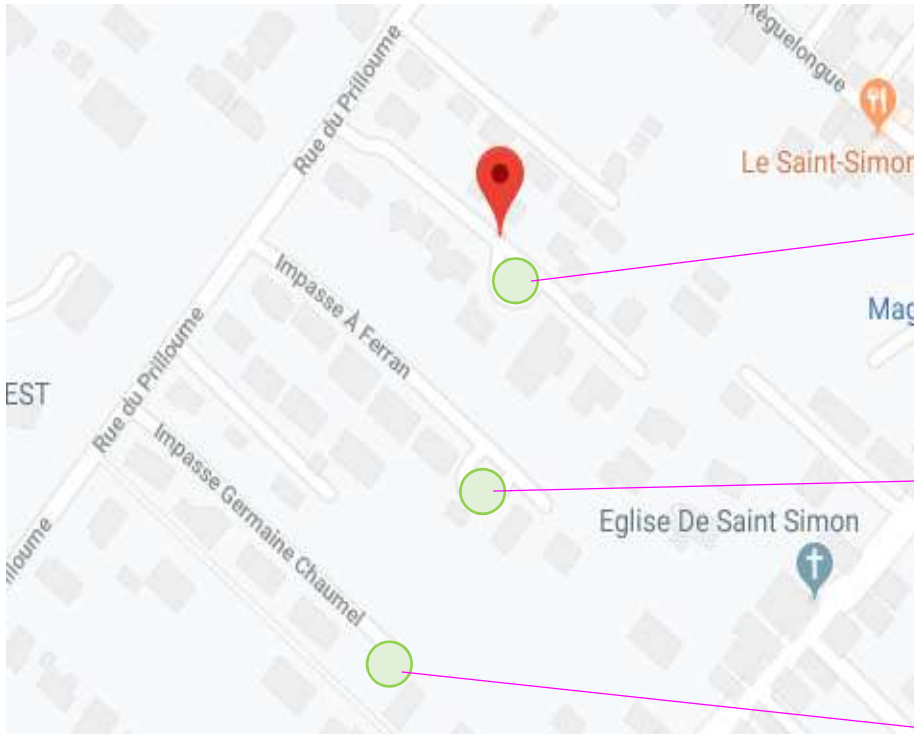
3 espaces



## Impasse Lou Recantou / Impasse Ferran / Impasse Germaine Chaumel

<https://www.google.com/maps/place/Impasse+du+lou+Recantou,+31100+Toulouse/@43.5573186,1.3759189,278m/data=!3m1!1e3!4m5!3m4!1s0x12aeba1b6147921f:0x3c0531f80fbb1351!8m2!3d43.557555!4d1.377198>

Rond pont des impasse Lou Recantou et Ferran et fond de l'impasse Germaine Chaumel (bétonnée).



Impasse Lou Recantou



Impasse Ferran



Impasse Germaine Chaumel

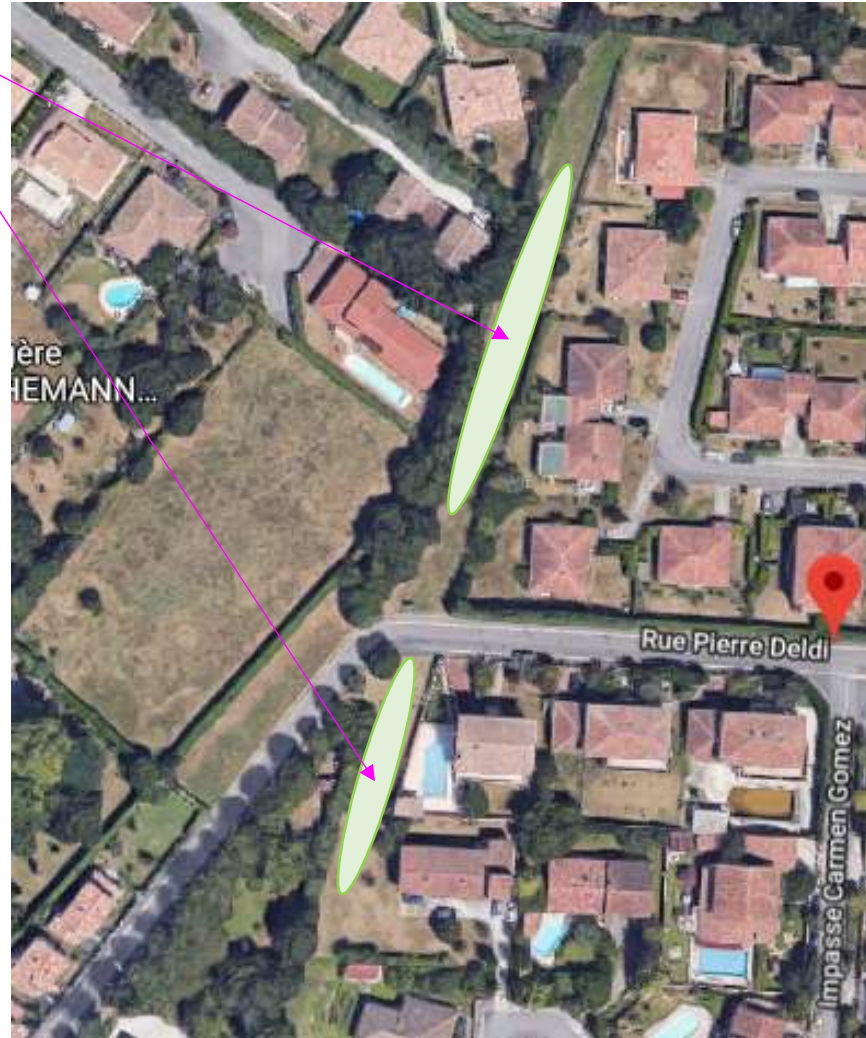


## Rue Pierre Deldi

<https://www.google.com/maps/place/Rue+Pierre+Deldi,+31100+Toulouse/@43.5544076,1.3908687,211m/data=!3m1!1e3!4m5!3m4!1s0x12aeba271b0113b1:0x5ae232dd998d99c3!8m2!3d43.554648!4d1.392086>

2 grands espaces herbeux

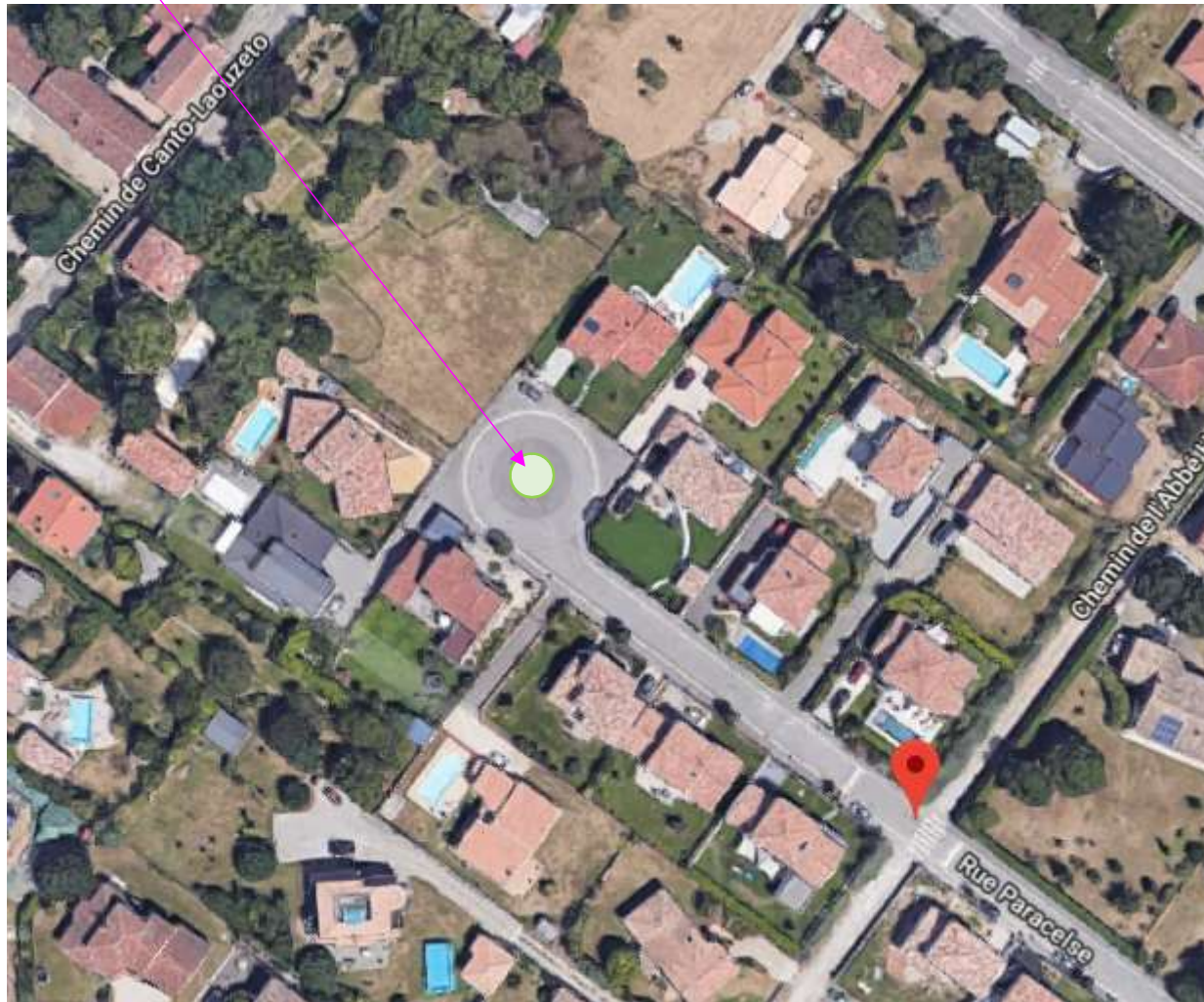
Ces terrains situés au-dessus d'une canalisation pourrait aussi être aménagés en piste cyclables et piéton.



## Rue Paracelse

<https://www.google.com/maps/place/Rue+Paracelse,+31100+Toulouse/@43.555033,1.3835977,315m/data=!3m1!1e3!4m5!3m4!1s0x12aeba1f8310e377:0x39fc1bec6b97a053!8m2!3d43.5546282!4d1.3847452>

Raquette au fond de la rue (impasse)



## Passage Guy Serra

<https://www.google.com/maps/place/Passage+Guy+Serra,+31100+Toulouse/@43.5574457,1.385923,252m/data=!3m2!1e3!4b1!4m5!3m4!1s0x12aeba2187ae9707:0x4bb7563ff7e5acbb!8m2!3d43.5574445!4d1.3865804>

2 espaces herbeux vides et un rond-point

