



CR

# Élaboration du Plan Climat du Pays d'Uzès

26 novembre 2021

Objet	Atelier Acteurs engagés - Phase 1 / Sensibilisation et communication
Lieu	CCPU
Date & Heure	26 novembre de 14h à 16h
Participation	9 personnes

## OBJECTIFS DE L'ATELIER

L'atelier qui s'est tenu le 26 novembre 2021 est le premier du collège « Engagés » d'une série d'ateliers qui se dérouleront tout au long de l'année 2022. Associé à une première phase de travail, il s'agit principalement d'un atelier de sensibilisation à la question de l'élaboration du Plan Climat du Pays d'Uzès et d'information sur les premiers éléments de diagnostic.

Les objectifs identifiés pour cet atelier :

- Partager des premiers éléments de diagnostic et recueillir l'expertise terrain de ces acteurs « experts » ou « engagés » ;
- Partager l'ambition et les enjeux de la démarche ;
- Coconstruire le cadre technique pour l'action.

## INTERVENANTS DANS L'ORDRE DE PRISE DE PAROLE

- **Fabrice VERDIER**, Président de la CCPU
- **Claire HUBER**, Directrice de l'aménagement et du développement durables

## ANIMATION GENERALE ET DES ATELIERS

- **Lorraine AUFFRAY**, ETHICS Group
- **Enora LASNE**, ETHICS Group

## DEROULE DE L'ATELIER ET SYNTHESE DES TEMPS PARTICIPATIFS

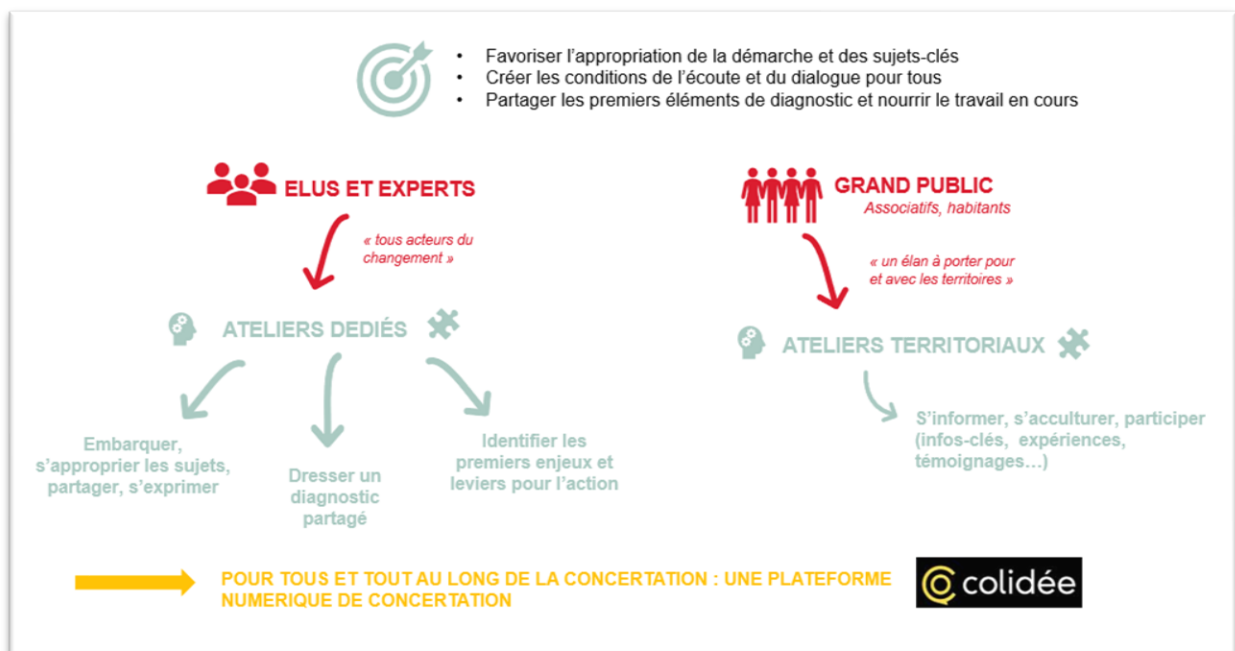
### 1- PROPOS INTRODUCTIFS

**Ouverture par Fabrice VERDIER**, Président de la CCPU, puis **Dominique EKEL**, Vice-Président Délégation en matière de transition énergétique, Maire de Vallérargues.

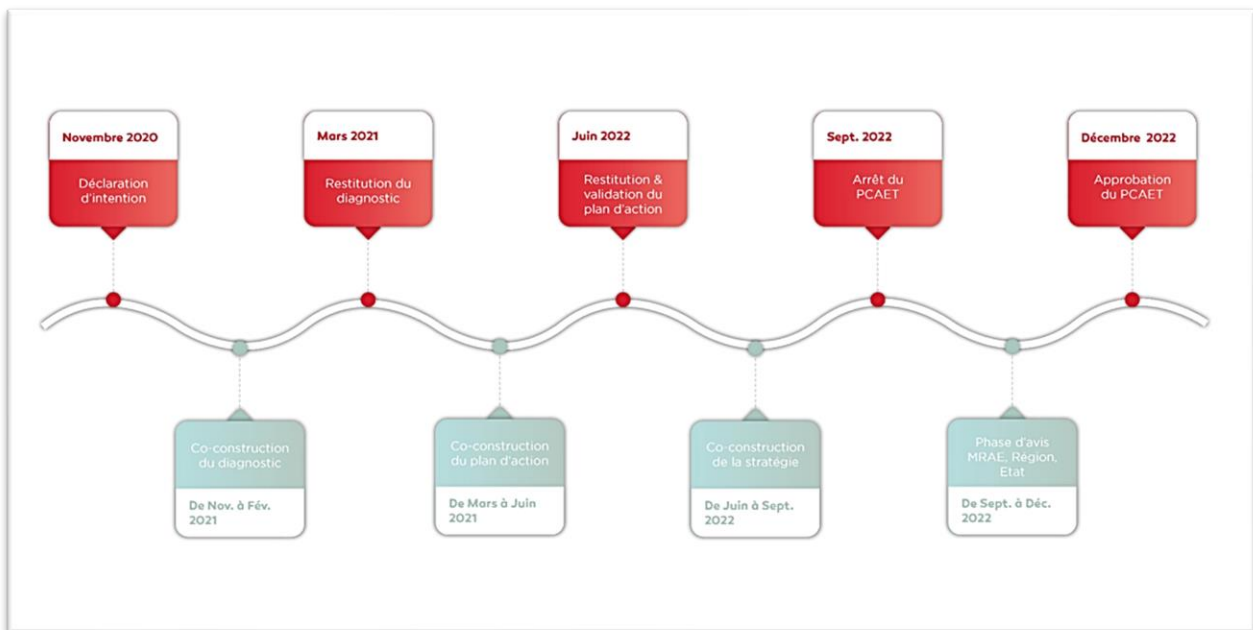
**Présentation par Claire HUBER du dispositif global et de ses objectifs** : travailler en concertation au fil du projet pour créer les conditions de la réussite (des conditions d'écoute et de dialogue, multiplier les regards et bénéficier de l'expertise de chacun, donner de la cohérence à l'action, créer une dynamique vertueuse et collective autour du Plan Climat...).

**Présentation par les animatrices d'ETHICS Group des spécificités de la plateforme de participation Colidée** qui accompagnera tout au long de la démarche les différents publics concernés (élus, experts et grand public) afin de leur apporter toutes les informations nécessaires à la compréhension du projet et de son évolution, et de leur permettre de continuer à contribuer en ligne.

Présentation du dispositif global de la démarche :



Présentation du calendrier de la procédure administrative :



Déroulé de l'atelier :

- **Un 1<sup>er</sup> temps participatif en format plénière pour partager les premiers éléments de diagnostic** via un quizz pédagogique de 13 questions et leurs explications associées ;
- **Un temps d'échanges pour référencer les études et documents** identifiés par le collège des Engagés qui pourraient renforcer la connaissance du territoire du Pays d'Uzès dans le cadre de l'élaboration du Plan Climat ;
- **Un second temps d'échanges** dont l'objectif est de compléter et consolider les sortants de l'atelier Elus, qui s'est tenu la veille (25 novembre 2021).

## TEMPS PARTICIPATIF 1 : PARTAGER DES PREMIERS ELEMENTS DE DIAGNOSTIC (80 MINUTES)

Les objectifs de ce temps :

- Amorcer la dynamique d'ateliers participatifs avec un outil numérique interactif ;
- Permettre au travers d'un temps participatif ludique de partager des premiers éléments de diagnostic.

Déroulé de l'animation :

Les participants ont été invités à partir de leur smartphone à flasher un QRcode affiché à l'écran pour répondre aux questions en rapport avec la première séquence.

Une fois que tous les participants ont répondu, les résultats du Quizz étaient affichés sur l'écran général via l'application Quizz de la suite Colidée.

Les résultats ont été commentés en direct depuis l'interface Colidée par l'équipe d'animation ETHICS Group, puis Claire HUBER a détaillé et commenté chaque réponse avec des premiers éléments de diagnostic.

Les questions posées par entrée thématique lors de ce temps de sensibilisation aux spécificités du territoire du Pays d'Uzès sont les suivantes :

→ **Etat de vulnérabilité du Pays d'Uzès**

- 1- De combien la température a-t-elle augmenté depuis 30 ans ?
- 2- Combien y a-t-il de consommateurs de la ressource en eau ?
- 3- Combien de facteurs agroclimatiques sont-ils identifiés ?
- 4- Les risques naturels (incendies et inondations) impactent...

→ **Bilan énergétique du Pays d'Uzès**

- 5- Quel est le secteur qui consomme le moins d'énergie sur le territoire ?
- 6- Au titre des énergies consommées sur le Pays d'Uzès, l'électricité représente en émissions GES...

→ **Qualité de l'air et émissions de Gaz à effet de serre (GES)**

- 7- Au titre des énergies renouvelables produites sur le Pays d'Uzès, les 103 hectares de parc photovoltaïque représentent...
- 8- En moyenne, les émissions de polluants atmosphériques sont-elles à la hausse ?
- 9- Un habitant émet en moyenne combien de CO2 par an ?
- 10- Les émissions pures de CO2 représentent combien du pourcentage global d'émissions de GES du territoire ?
- 11- Le résidentiel, secteur qui consomme le plus d'énergie, est-il le plus émetteur de gaz à effet de serre?

→ **Le stockage carbone du Pays d'Uzès**

- 12- L'estimation de carbone séquestré s'élève à...
- 13- Le rapport émission/séquestration de carbone sur le Pays d'Uzès est de...

8 participants ont répondu au Quizz.

Un participant ayant bien répondu à toutes les questions obtenait 1300 points.

- Meilleur résultat : 1000 points
- Moins bon résultat : 300 points
- La moyenne générale : 687,5 points
- 

Elle a été émaillée de demandes de précisions du collège des Engagés quant aux informations statistiques qui étaient communiquées.

Le support de présentation du Quizz est annexé au compte-rendu pour plus d'exhaustivité.

## **TEMPS PARTICIPATIF 2 : ETAT DES LIEUX DES ACTIONS ET/OU ÉTUDES PRÉEXISTANTES EN LIEN AVEC LES ENJEUX CLIMAT-ÉNERGIE (20 MINUTES)**

### **Les objectifs de ce temps :**

- S'appuyer sur l'expertise des acteurs Engagés pour référencer la littérature existante sur le sujet du climat sur le territoire ;
- Venir nourrir le travail d'écriture du diagnostic au regard de la connaissance terrain des acteurs engagés.

### **Déroulé de l'animation :**

13 contributions ont été enregistrées :

- Etude actualisée de Météo France
- Etude du Département sur quel serait le climat dans 30 ans et dans 100 ans
- 2022 : étude de connaissance du Karst
- Etude CNRS séquestration carbone des forêts
- Diagnostic : plan de gestion de ressources en eau (2018)
- Ressource en eau : Les Allusions du Gardon
- Etude Volume prélevable
- Université populaire : cycles de conférences sur le changement climatique au niveau du territoire Languedoc, Gard et ensuite une table-ronde avec un représentant de la région, du département, du territoire (CCPG) > forum général au mois de juin 2022 qui mobilisera l'ensemble des organisations qui travaillent sur le sujet
- Outil Parcel (agriculture) : [PARCEL - Accueil \(parcel-app.org\)](https://parcel-app.org)
- Nécessité de développer les études sur les potentialités de stockage en eau

### TEMPS PARTICIPATIF 3 : COMPLÉTER ET CONSOLIDER LES SORTANTS DE L'ATELIER ELUS (20 MINUTES)

Les sortants de l'atelier Elus du 25 novembre 2021 ont été présentés au collège des Engagés.

6 enjeux majeurs associés au futur Plan Climat ont été pré-identifiés sur la base des sortants de l'atelier avec les élus :

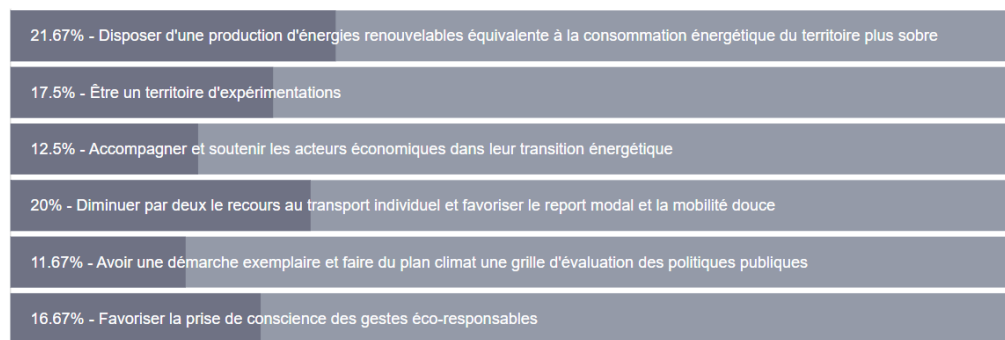
- ⇒ Disposer d'une production d'énergies renouvelables équivalente à la consommation énergétique du territoire plus sobre
- ⇒ Être un territoire d'expérimentations
- ⇒ Accompagner et soutenir les acteurs économiques dans leur transition énergétique
- ⇒ Diminuer par deux le recours au transport individuel et favoriser le report modal et la mobilité douce
- ⇒ Avoir une démarche exemplaire et faire du plan climat une grille d'évaluation des politiques publiques / charte plan climat
- ⇒ Favoriser la prise de conscience des gestes éco-responsables

Les enjeux identifiés ont reçu l'accord de principe des acteurs du collège des Engagés.

Il a ensuite été demandé au collège des engagés de hiérarchiser individuellement les 6 enjeux identifiés. Les participants sont invités à partir de leur smartphone à flasher le QRcode pour répondre à un sondage de hiérarchisation.

8 personnes ont répondu au sondage. Les résultats sont les suivants :

Hiérarchiser par ordre de priorité les enjeux pré-identifiés du plan climat du Pays d'Uzès



La hiérarchisation adoptée par le collège des Engagés, visant à établir un ordre de priorité dans les enjeux associés au Plan Climat du Pays d'Uzès, est donc la suivante :

1. Disposer d'une production d'énergies renouvelables équivalente à la consommation énergétique du territoire plus sobre
2. Diminuer par deux le recours au transport individuel et favoriser le report modal et la mobilité douce
3. Être un territoire d'expérimentations
4. Favoriser la prise de conscience des gestes éco-responsables
5. Accompagner et soutenir les acteurs économiques dans leur transition énergétique
6. Avoir une démarche exemplaire et faire du plan climat une grille d'évaluation des politiques publiques / charte plan climat

Cette première hiérarchisation donne un premier aperçu de la perception des priorités en matière de transition énergétique pour le territoire vues au prisme des acteurs Engagés. Elle servira de base pour le travail des ateliers de la phase 2 de co-construction des scénarios.