



**PAYS
D'UZÈS**

COMMUNAUTÉ DE COMMUNES

**Atelier Thématique
Modes de consommation
7 avril 2022 – Garrigues-Sainte-Eulalie**

www.ccpaysduzes.fr

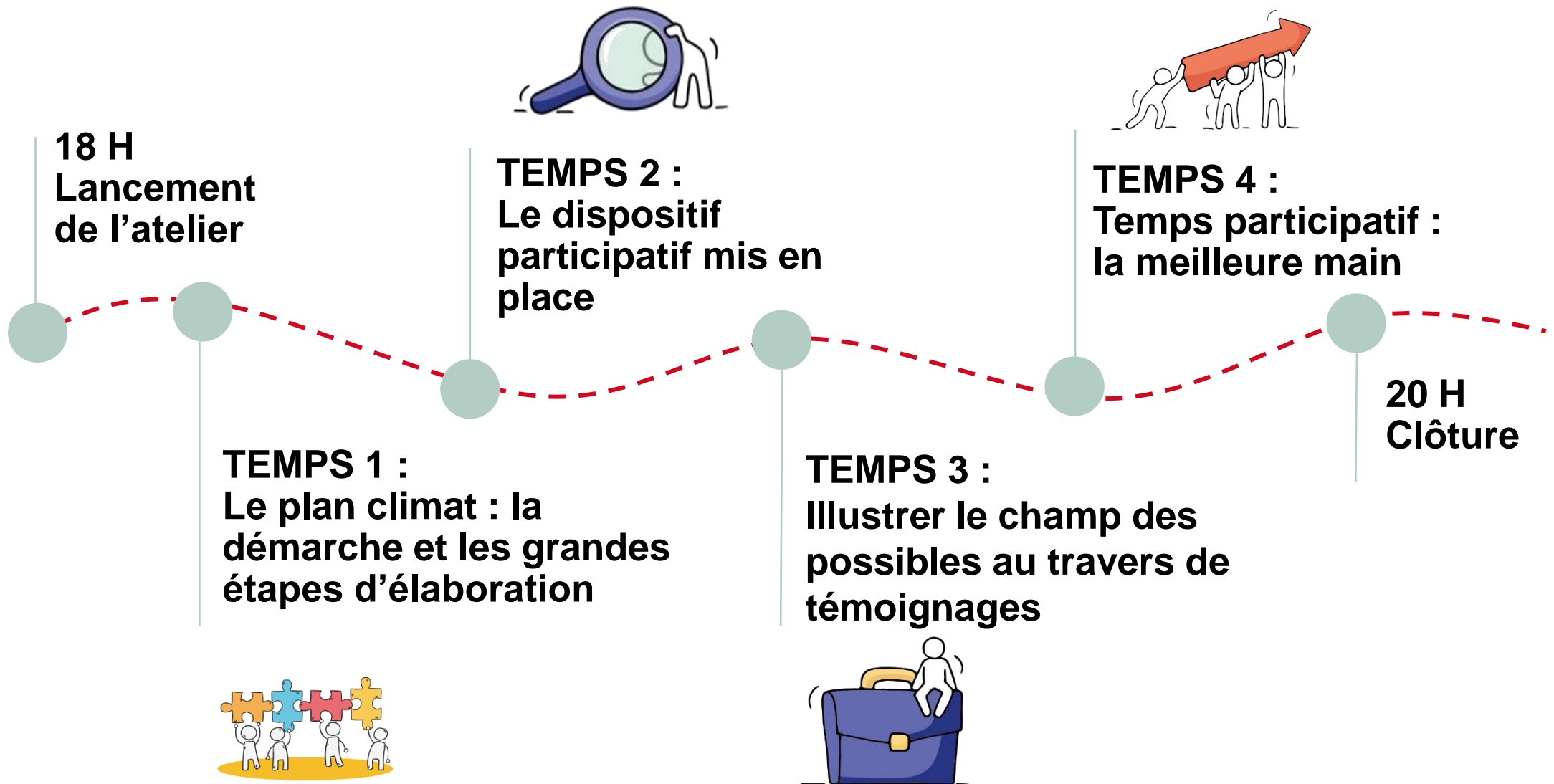
PROPOS INTRODUCTIFS

Dominique EKEL

Vice-Président

Délégation en matière de transition énergétique
Maire de Maire de Vallérargues

■ DÉROULÉ DE L'ATELIER

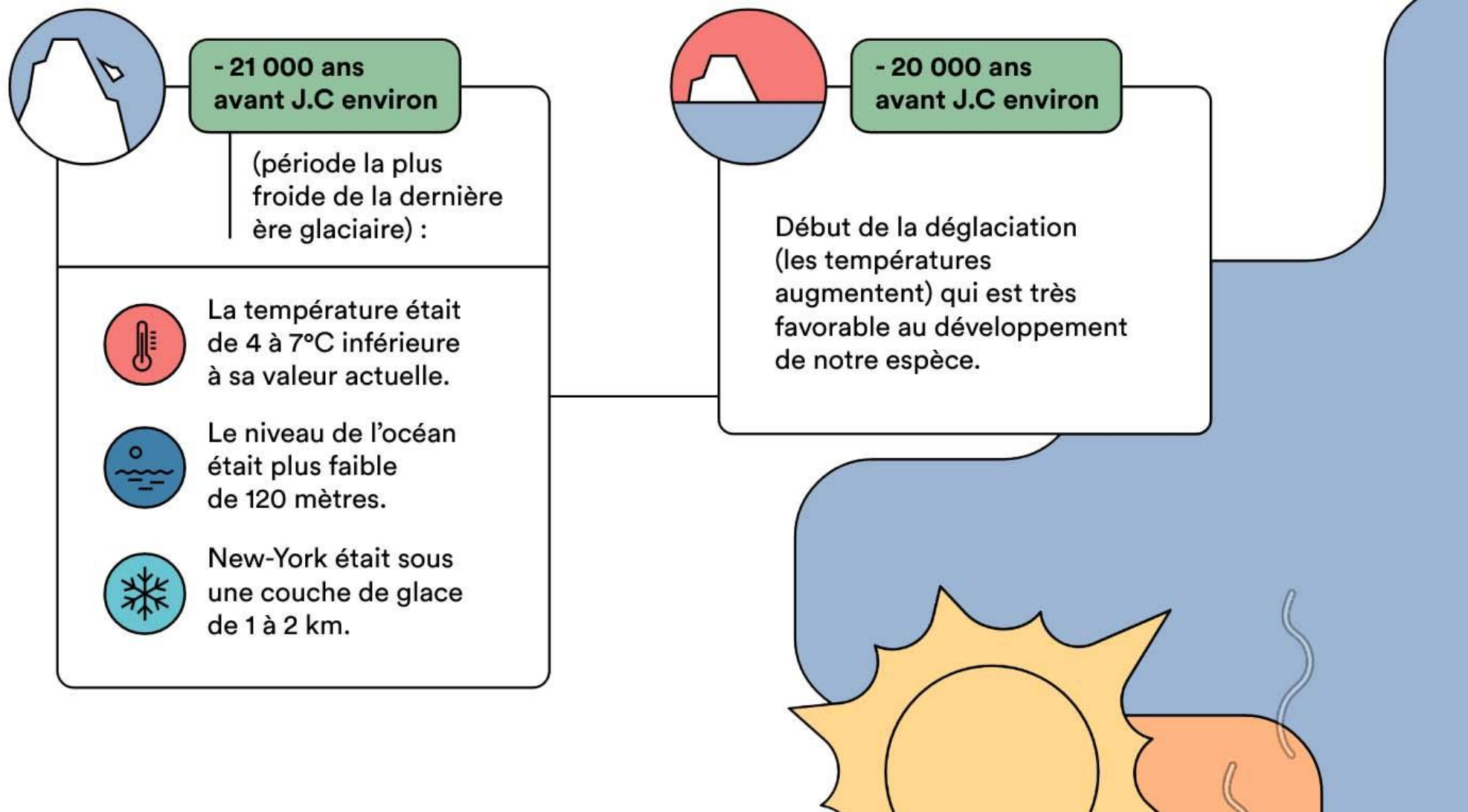


Claire HUBER

**Directrice de l'aménagement
et du développement durables**

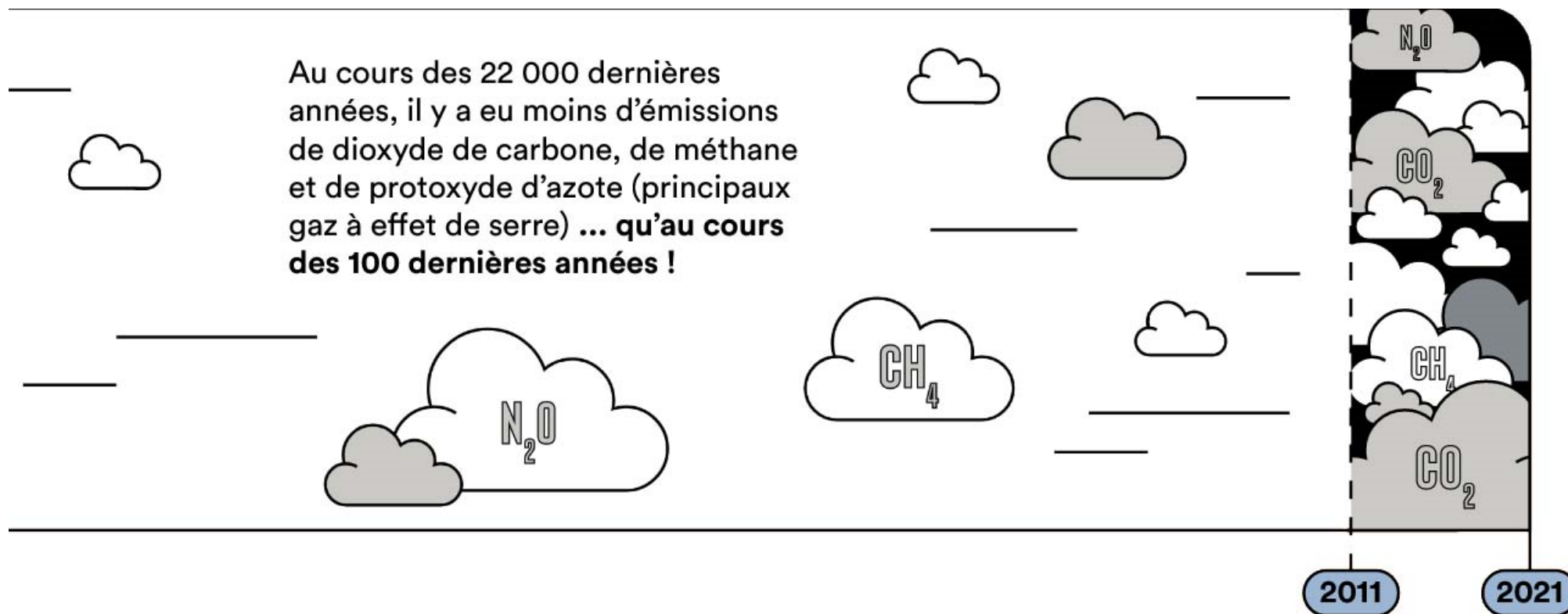
UN PEU DE GÉOGRAPHIE

Le changement climatique, un phénomène naturel



■ MAIS ... LA MACHINE S'EMBALLE

Une accélération du réchauffement DUE à l'augmentation des GES



7 GAZ À EFFET DE SERRE

Ciblés par le protocole de Kyoto

CO₂

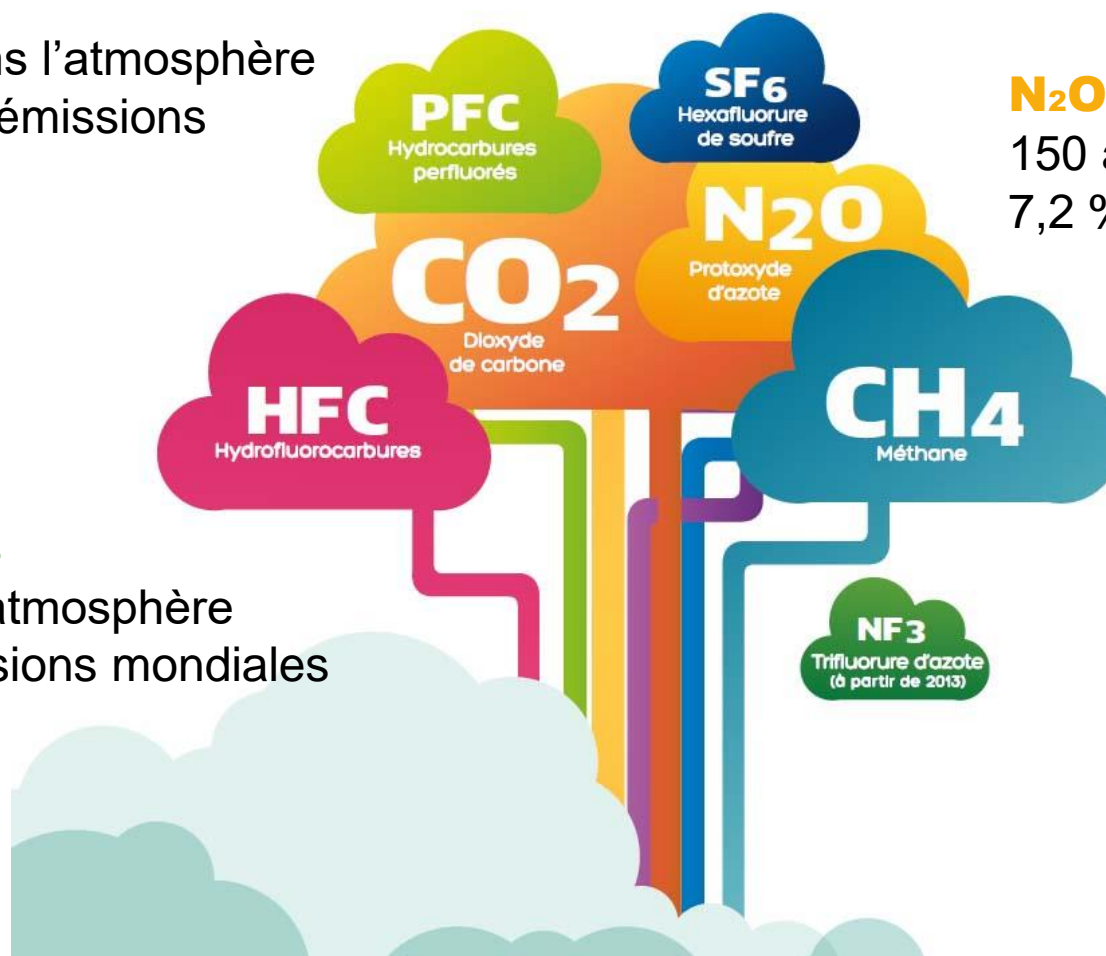
125 ans dans l'atmosphère
76,7 % des émissions

N₂O

150 ans dans l'atmosphère
7,2 % des émissions

4 Gaz fluorés

120 ans dans l'atmosphère
1,1 % des émissions mondiales



CH₄

12 ans dans l'atmosphère
14,3 % des émissions

■ CONSÉQUENCES

Changement climatique = Vulnérabilité

Un dérèglement brutal et irréversible du climat

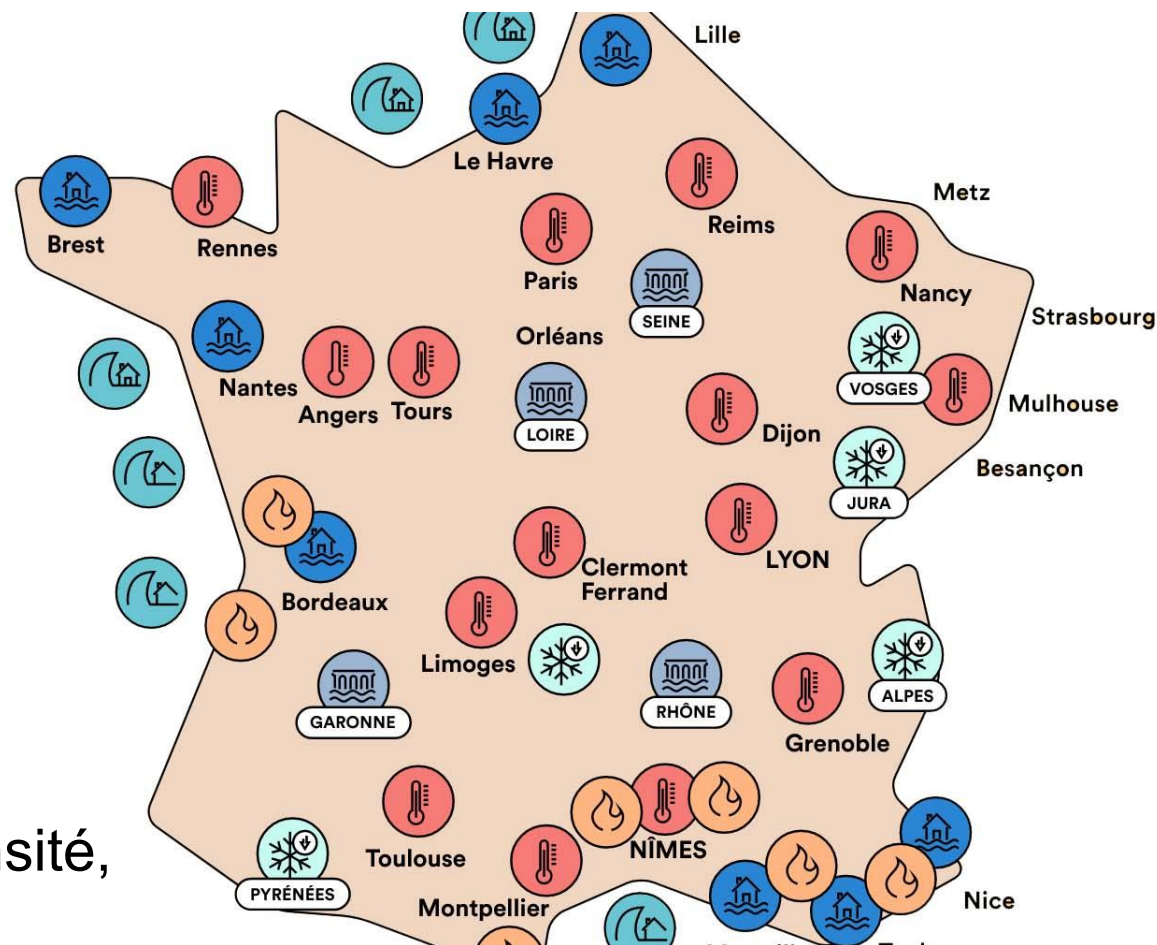
- vagues de chaleur,
- fortes précipitations,
- sécheresses, + fréquents ,
+ sévères,
- acidification des océans.

Un épuisement accéléré des ressources planétaires

Un effondrement silencieux de la biodiversité

Une vulnérabilité accrue

- + de risques naturels d'intensité,
- - d'alimentation
- + de maladies



■ À L'ÉCHELLE TERRITORIALE



Un plan climat air énergie territoriale et des actions concrètes

Un Plan

Organisation générale des différents éléments de quelque chose.

Projet de territoire

Le Climat

Distribution statistique des conditions de l'atmosphère terrestre dans une région donnée pendant une période donnée.

Adaptation au changement climatique

L'Air

Cela concerne l'évaluation de l'état de l'air ambiant selon une échelle dépendant du taux de concentration des polluants et particulièrement des gaz à effet de serre qui contribuent à l'augmentation du réchauffement climatique.

Réduction de gaz à effet de serre & qualité de l'air

Energie

Une source d'énergie est un phénomène physique ou un phénomène chimique dont il est possible d'exploiter l'énergie à des fins industrielles ou biophysiques. Une source d'énergie est dite « primaire » si elle est issue d'un phénomène naturel et n'a pas été transformée ; elle est dite « secondaire » si elle est le résultat d'une transformation volontaire.

Sobriété énergétique & développement des énergies renouvelables

Territorial

Le territoire sera celui du Pays d'Uzès, soit les 33 communes qui composent l'intercommunalité.

LE DISPOSITIF MIS EN PLACE

Plan Climat

■ AVEC QUI ?

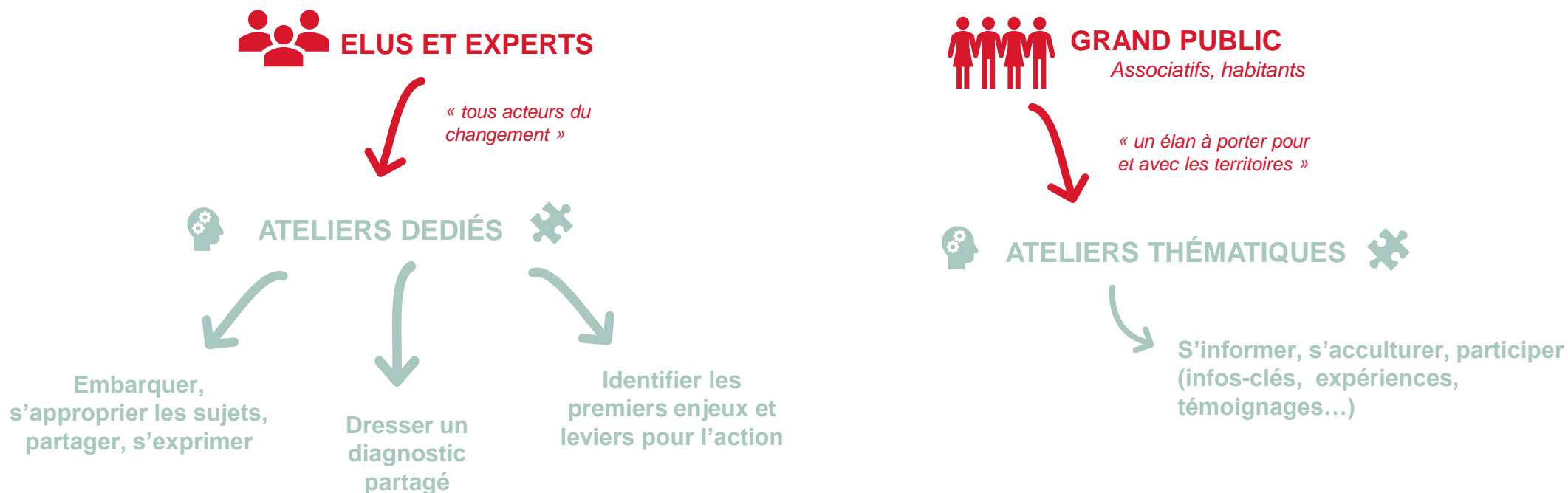
Les partenaires de la co-construction du projet



UN DISPOSITIF GLOBAL



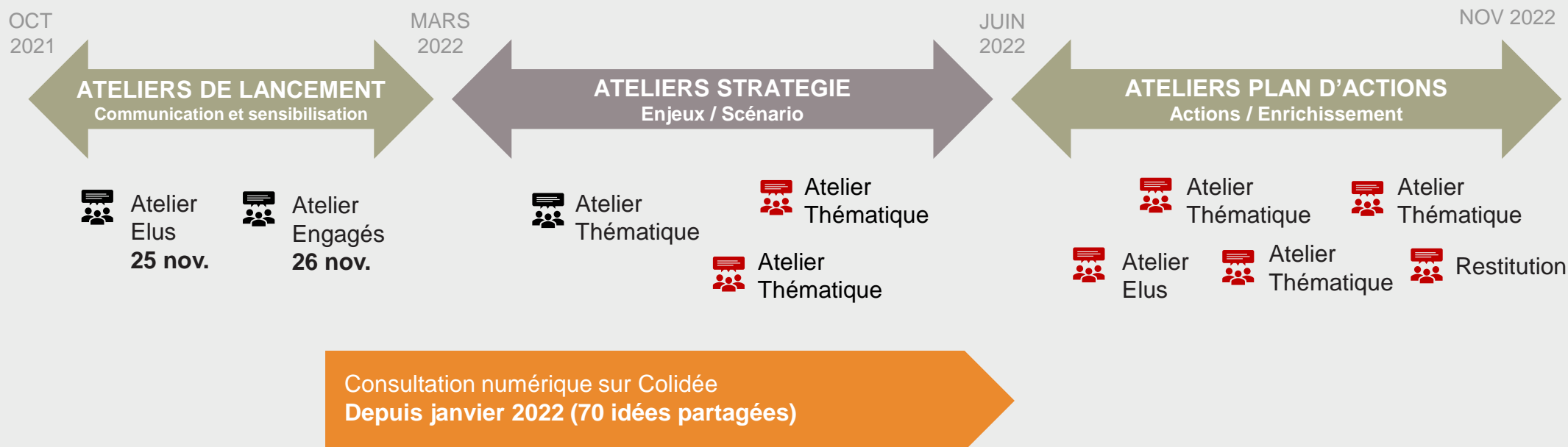
- Favoriser l'appropriation de la démarche et des sujets-clés
- Créer les conditions de l'écoute et du dialogue pour tous
- Partager les premiers éléments de diagnostic et nourrir le travail en cours



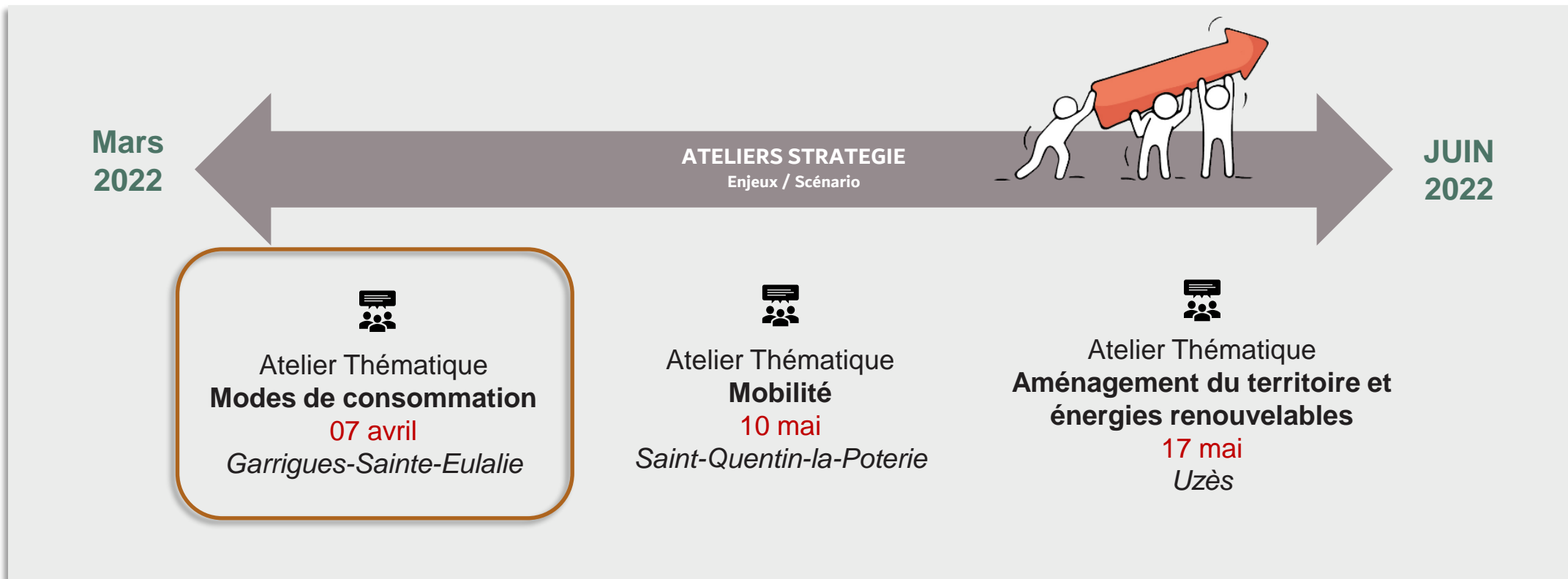
POUR TOUS ET TOUT AU LONG DE LA CONCERTATION : UNE PLATEFORME NUMERIQUE DE CONCERTATION



LE CALENDRIER GLOBAL



LE CALENDRIER PHASE 2



COLIDÉE : UNE PLATEFORME DE CONCERTATION DÉDIÉE



The screenshot shows the Colidée platform interface. At the top, there is a navigation bar with the Colidée logo, a search icon, and several menu items: 'Espaces de concertation', 'Organismes concertants', 'Colideurs', a settings gear, an envelope icon, a notification bell with a red '1', and a user profile icon. Below the navigation bar is a large banner image depicting a rural landscape with houses, a church, trees, and wind turbines. Underneath the banner, the project title 'Elaboration du Plan Climat du Pays d'Uzès' is displayed, along with the text 'Porté par Communauté de communes Pays d'Uzès' and 'Visible par tous'. There is an 'Abonné' button and a star icon. Below this, a horizontal menu contains 'Présentation', 'Actualités', 'Évènements', 'Galerie', 'Synthèse', and 'Tableau de bord'. Two prominent buttons are visible: 'PARTAGER UNE IDÉE' and 'ANALYSER LES IDÉES'. The main content area lists 'Les thèmes de la concertation (4)' with a settings gear icon, including: 'Mobilité : quelles sont selon vous les opportunités et les menaces pour notre territoire ces 15 prochaines années ? (16)', 'Mode de consommation : qualité, vision du déchet produit, potentielles ressources... quels sont selon vous les atouts et les faiblesses du territoire ? (22)', and 'Energies renouvelables : comment faire du Pays d'Uzès un territoire passif, qui ne consomme pas plus que ce qu'il produit ? (19)'. Below this is a section for 'Les idées partagées (135)' with a search bar, sorting options ('Classer par : Plus récent'), filtering options ('Filtrer par : Toutes les idées'), and display options ('Affichage : Plein écran'). A user comment from Philippe Tiébot is visible, dated 15/02/2022 - 15:36, with the text: 'Autonomie alimentaire. Favoriser la création d'une filière locale de production de produits de boulangerie de la culture des céréales à la vente des produits locaux. Aider à l'installation de moulins à vent ou'.

https://colidee.com/CCPU_Planclimat

■ LES ENJEUX IDENTIFIÉS EN PHASE 1



1. Disposer d'une production d'énergies renouvelables équivalente à la consommation énergétique du territoire
2. Être un territoire d'expérimentations
3. Accompagner et soutenir les acteurs économiques dans leur transition énergétique
4. Diminuer par deux le recours au transport individuel et favoriser le report modal et la mobilité douce
5. Avoir une démarche exemplaire et faire du plan climat une grille d'évaluation des politiques publiques
6. Favoriser la prise de conscience des gestes éco-responsables

■ QUESTIONS / RÉPONSES



ILLUSTRER LE CHAMP DES POSSIBLES

Témoignages

ARRU

**Association Recyclerie
Ressourcerie en Uzège**

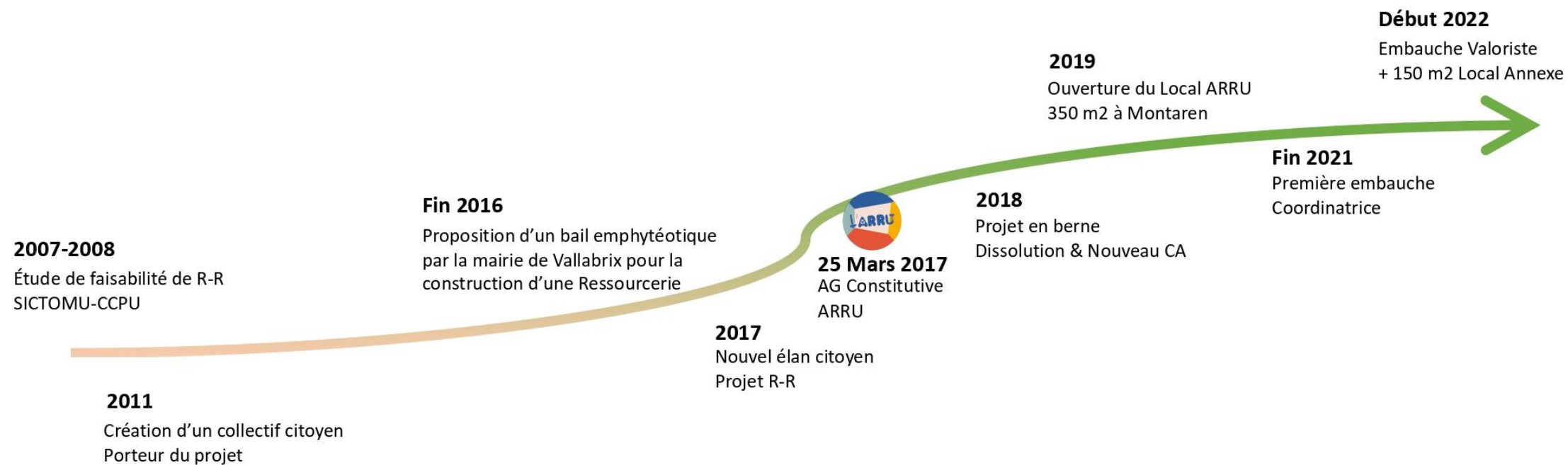
--

François BERNACCHI





HISTORIQUE





LE FONCTIONNEMENT DE L'ASSOCIATION

« Au sein de l'ARRU un bénévole est un poète aux mains solides, un artisan d'un autre monde où les objets ont plusieurs vies, un créateur de valeur à partir des déchets encombrants dont peu se soucient »



LA COMMUNAUTÉ

Lettre d'information mensuelle *Paroles d'ARRU* - Env. 300 abonnés



Sensibiliser les lecteurs
Actualités du réseau
Mise en avant d'initiatives

Par mail
contact@arru.xyz

Par téléphone
07 84 67 55 97

Local [modifier | modifier le wikicode]

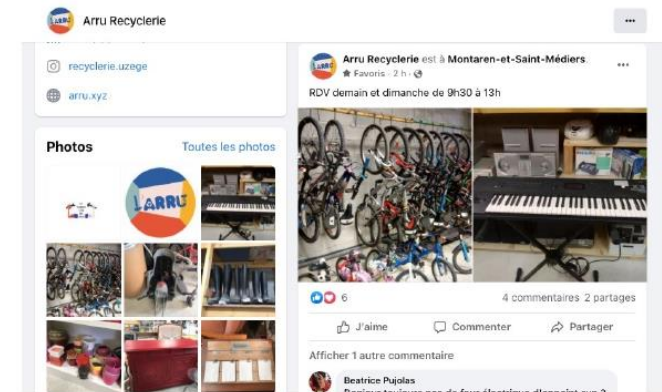
Fermeture exceptionnelle pour réaménagement du 14 au 22 mars ! Qu'on se le dise !
Le local est situé Route de Catiague sur la commune de Montaren et Saint-Médiers (GPS : 44.04493, 4.39718-9). Téléphone 07 84 67 55 97
Le local est ouvert les **mercredi samedi et dimanche de 9h30 à 13h**.
Notre prochain Héros Côté aura lieu le **samedi 12 mars 2022 de 10h à midi** comme tous les deuxièmes samedis du mois.
Merci de privilégier les dépôts à la Déchèterie de Vallabrin(9), le mercredi de préférence. Les dépôts sont possibles au local, exclusivement aux heures d'ouverture, dans le respect des règles sanitaires. Nous vérifions les objets avant leurs dépôts et nous nous réservons le droit de les refuser (mauvais état, réparables, propreté, etc...).

Groupes [modifier | modifier le wikicode]



Site Internet – Format Wiki www.arru.xyz

Renseignements pratiques
Ressources
Informations sur l'association



Sur les réseaux sociaux *Facebook* – Env. 1600 abonnés *Instagram* – Env. 450 abonnés

Focus sur la boutique
Actualités de l'Arru
Relations avec les utilisateurs



ZOOM SUR...



Action de sensibilisation auprès des publics jeunes, *Frip'So* récupère des vêtements et se rend dans les lycées pour créer des lieux d'échanges et de débat autour de l'industrie textile et de ses méfaits sur l'environnement.

2 expérimentations menées avec succès dans les lycées d'Uzès, d'autres à venir.

Depuis l'été 2021, *Frip'So* partage un lieu avec le Tiers Lieu 21 à Saint-Quentin-la-Poterie.



Répare café

Deuxième samedi de chaque mois.

Atelier de réparation encadré par des bénévoles.

Pour redonner une nouvelle vie aux vélos, ordinateurs, petit électroménager, outillage, etc...

Chacun participe à sa manière, en apprenant à réparer, et/ou en partageant ses compétences en réparation.



LES MISSIONS DE L'ASSOCIATION



DONNER UNE SECONDE VIE AUX OBJETS

C'est notre coeur d'activité.
Grâce à l'engagement des bénévoles :
Tri – Rangement – Réparations
Nous avons remis plus de 34 tonnes
de déchets en circulation pour 2021.
Nous souhaitons aller plus loin
au travers du **démentèlement**
et du développement de **partenariats**
pour les rebuts.



SENSIBILISER

Ce que nous prônons.
Faire face à nos modes de consommation
et donner des outils pour mener au changement :
Boutique – Animations – Ateliers
nous permettent d'ouvrir le dialogue,
de créer des moments d'échange
dans le but d'informer et de débattre.
Nous souhaitons continuer en développant
des outils pédagogiques adressés aux plus jeunes.

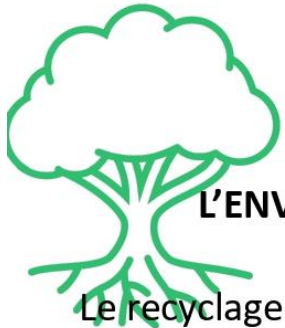


AGIR SUR LE TERRITOIRE

L'humain comme moteur.
Avec l'association se crée un lien social fort.
Bénévoles – Public – Partenaires
On apprend à se connaître, à faire ensemble, à partager.
L'activité et les revenus générés ouvrent également
la porte à l'emploi.
2 salariés depuis la fin 2021.
C'est un point important à développer,
afin d'asseoir nos actions dans l'économie locale.



LES ENJEUX DE NOS ACTIONS



L'ENVIRONNEMENT

Le recyclage et le réemploi sont des moyens d'action simples pour réduire les émissions de CO2.

Sauver 34 tonnes de déchets de l'enfouissement, est la preuve que notre démarche a une place dans un combat plus global pour la préservation de l'environnement.



LA SOCIÉTÉ

À travers nos actions, nous questionnons des notions comme : le besoin, la nécessité, la beauté, la vétusté.

A notre échelle, nous voulons créer un rapport plus sain entre l'Homme et l'objet, en montrant notamment qu'acheter et jeter, ne sont pas des actes sans conséquences.



L'HUMAIN

Nous n'oeuvrons pas pour des machines. En tant qu'association, c'est la force vive et créatrice de toutes celles et ceux qui s'engagent au quotidien qui nous maintient. Maintenir des prix solidaires et dynamiser le bassin d'emploi local font aussi partie de nos motivations.¹³



CE QUE NOUS IMAGINONS



UN BÂTIMENT

Pour développer nos activités.

Avoir plus d'espace pour nos futurs projets et pouvoir aller plus loin dans nos actions.



DES EMPLOIS

Pour pérenniser nos actions,
Former aux métiers du réemploi,
Dynamiser le territoire.



LA MUTUALISATION Réseau National des RR

Pour professionnaliser les activités,
Apporter un soutien aux structures,
Recenser et donner du poids à nos actions.



UNE ÉTUDE D'IMPACT

Afin d'obtenir un soutien financier et moral des élus.

Elle déterminera les besoins du territoire et les attentes des citoyens.

Yellen PERRIER

Habiter dans un écoquartier

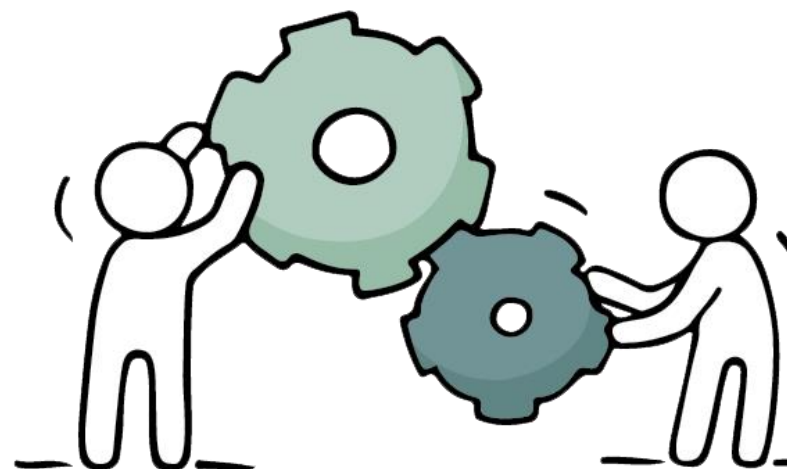
ATELIER PARTICIPATIF

La meilleure main

■ NOS OBJECTIFS

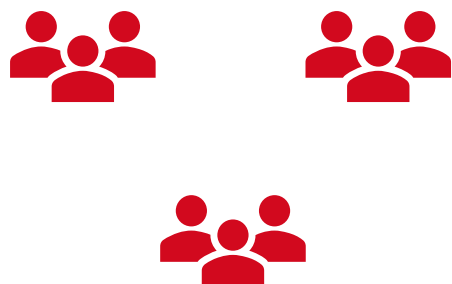
Donner le temps aux participants de s'approprier les leviers d'action identifiés pour agir sur les modes de consommation

Identifier avec les participants la meilleure stratégie d'action pour la mise en œuvre du plan climat sur le volet modes de consommation



■ LES RÈGLES DU JEU

Modes de consommation: identifions les 3 leviers d'action prioritaires



► SOUS-GROUPES



► 3 LEVIERS D'ACTION
À SÉLECTIONNER
COLLECTIVEMENT



► RESTITUTION GLOBALE
DU TOP 3 À L'ÉCHELLE DE
TOUTES LES TABLES

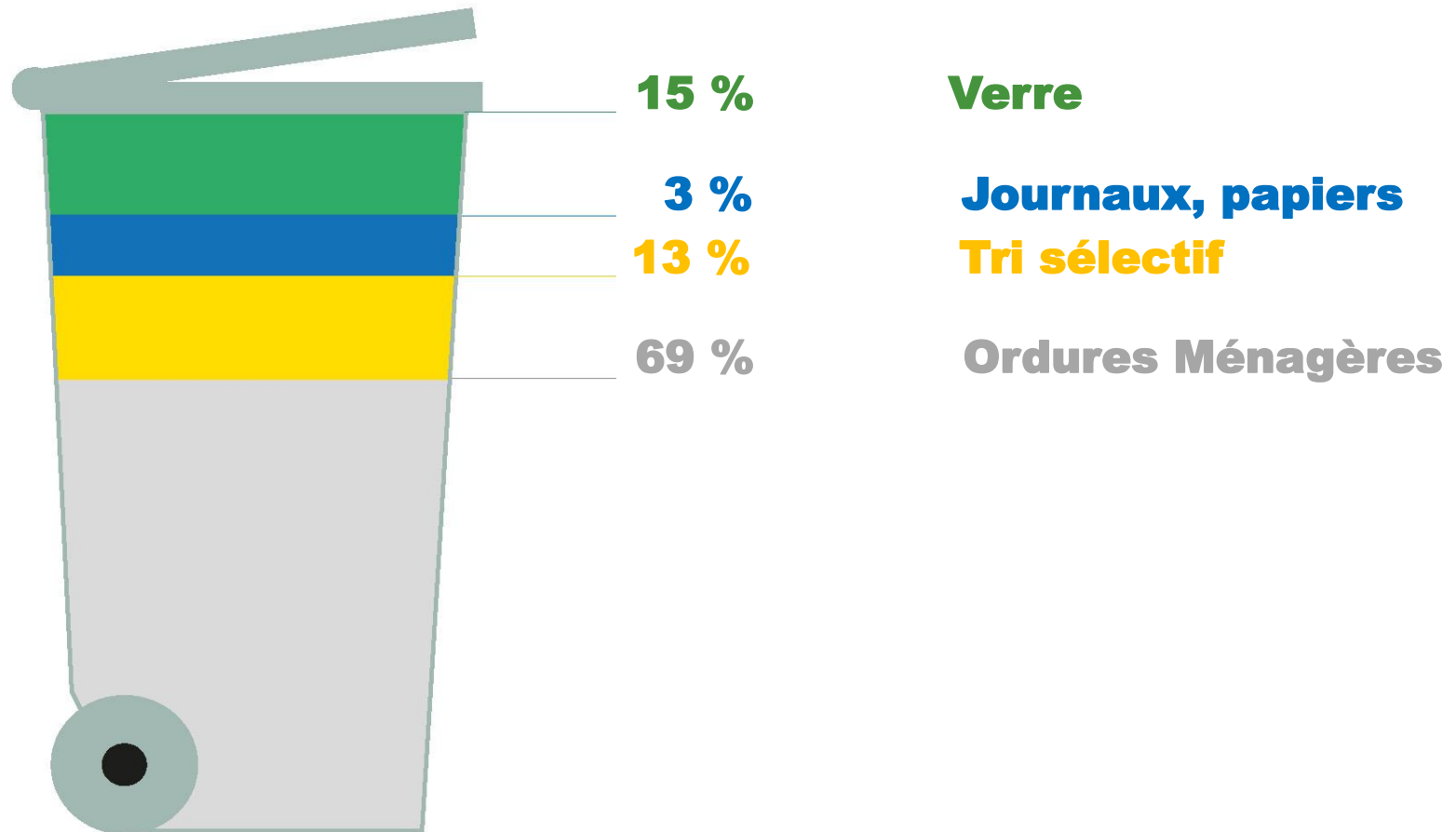
■ LES RÈGLES DU JEU



6 CARTES
CORRESPONDANT AUX LEVIERS
D'ACTION EN LIEN AVEC LA
THEMATIQUE MODES DE
CONSOMMATION

**LA MEILLEURE MAIN
POUR L'ACTION DE
DEMAIN**

NOS POUBELLES



ÉNERGIE CONSOMMÉE

Consommation finale d'énergie par secteur (source OREO)



Transport routier
96% de nos trajets se font en trajets individuels

210
Gwh

244
Gwh

Résidentiel
40 % électricité comme chauffage
1/2 des maisons datent d'avant 1980

20
Gwh

Agriculture

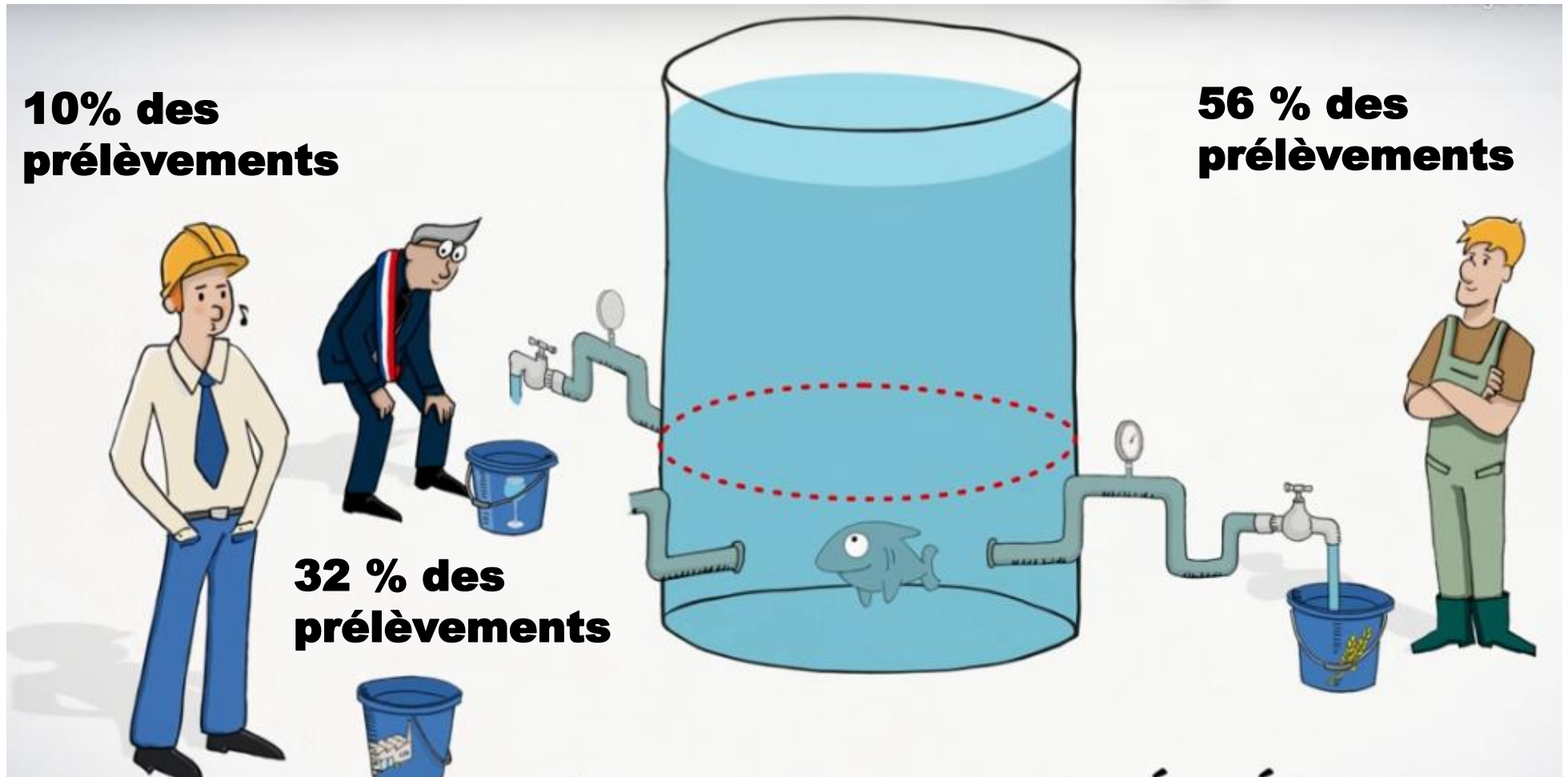
41
Gwh

71
Gwh

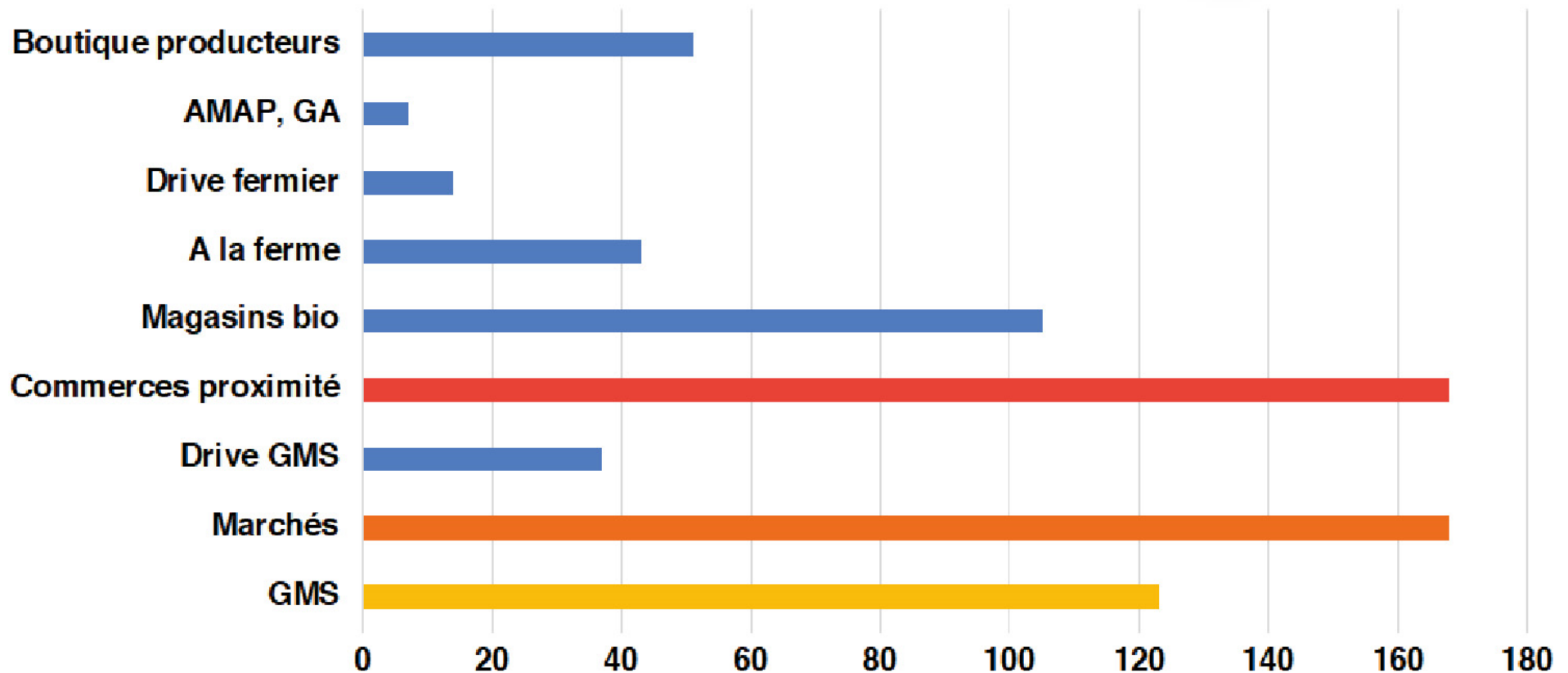
Tertiaire
73 % des établissements
83 % des emplois

Industrie
8,8 % des établissements
10 % des emplois

LA RESSOURCE EN EAU



NOS CONSOMMATIONS ALIMENTAIRES



ECONOMIE CIRCULAIRE ET CHANGEMENTS DES COMPORTEMENTS



■ À VOUS DE JOUER !



6 CARTES
CORRESPONDANT AUX LEVIERS
D'ACTION EN LIEN AVEC LA
THEMATIQUE MODES DE
CONSOMMATION

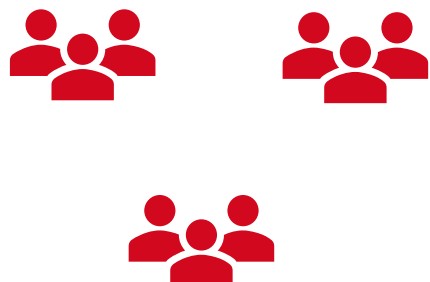
**LA MEILLEURE MAIN
POUR L'ACTION DE
DEMAIN**

LE TOP 3 GLOBAL



■ LES RÈGLES DU JEU

Modes de consommation: identifications des pistes d'action



► **SOUS-GROUPES**



► **IDENTIFICATION DES PREMIÈRES
PISTES D'ACTION POUR UN DES
LEVIERS RETENUS PAR TABLE**



► **RESTITUTION
COLLECTIVE**

■ IDENTIFIER LES PREMIÈRES ACTIONS



Quelles idées d'actions pour l'un des 3 leviers que vous avez retenus ?

■ RESTITUTION PAR TABLE

