



# PAYS D'UZÈS

COMMUNAUTÉ DE COMMUNES

**Atelier Thématique  
Mobilité**

**10 mai 2022 – Saint-Quentin-la-Poterie**

**[www.ccpaysduzes.fr](http://www.ccpaysduzes.fr)**

# PROPOS INTRODUCTIFS

---

# **Dominique EKEL**

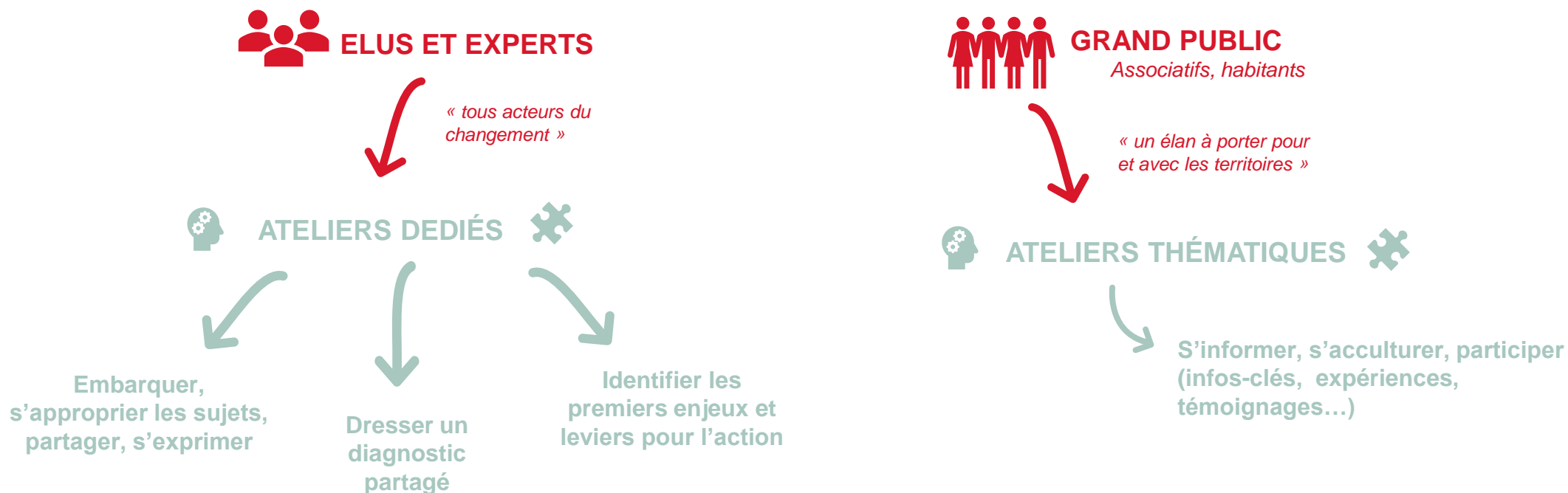
**Vice-Président**

**Délégation en matière de transition énergétique**  
**Maire de Maire de Vallérargues**

# UN DISPOSITIF GLOBAL



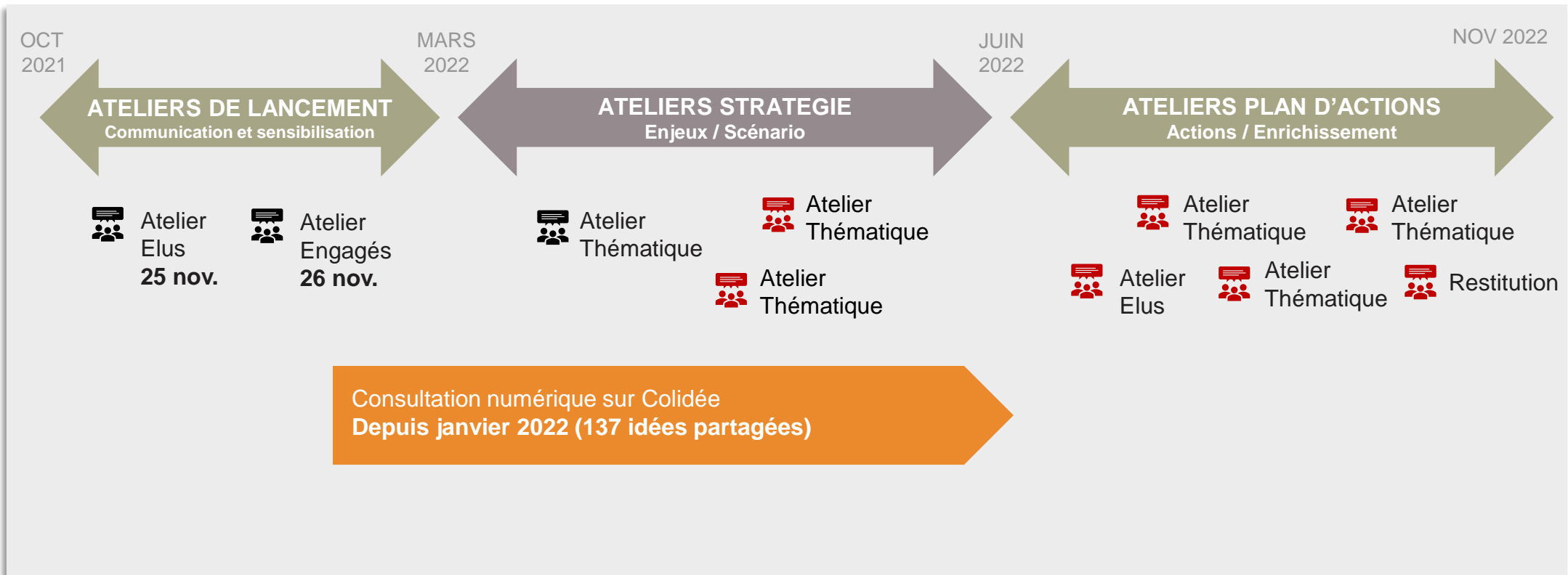
- Favoriser l'appropriation de la démarche et des sujets-clés
- Créer les conditions de l'écoute et du dialogue pour tous
- Partager les premiers éléments de diagnostic et nourrir le travail en cours



**POUR TOUS ET TOUT AU LONG DE LA CONCERTATION : UNE PLATEFORME NUMERIQUE DE CONCERTATION**



# LE CALENDRIER GLOBAL



# ■ LES ENJEUX IDENTIFIÉS EN PHASE 1



1. Disposer d'une production d'énergies renouvelables équivalente à la consommation énergétique du territoire
2. Être un territoire d'expérimentations
3. Accompagner et soutenir les acteurs économiques dans leur transition énergétique
4. Diminuer par deux le recours au transport individuel et favoriser le report modal et la mobilité douce
5. Avoir une démarche exemplaire et faire du plan climat une grille d'évaluation des politiques publiques
6. Favoriser la prise de conscience des gestes éco-responsables

# LE CALENDRIER PHASE 2

Mars  
2022

ATELIERS STRATEGIE  
Enjeux / Scénario

JUIN  
2022



Atelier Thématique  
**Modes de consommation**  
07 avril  
Garrigues-Sainte-Eulalie

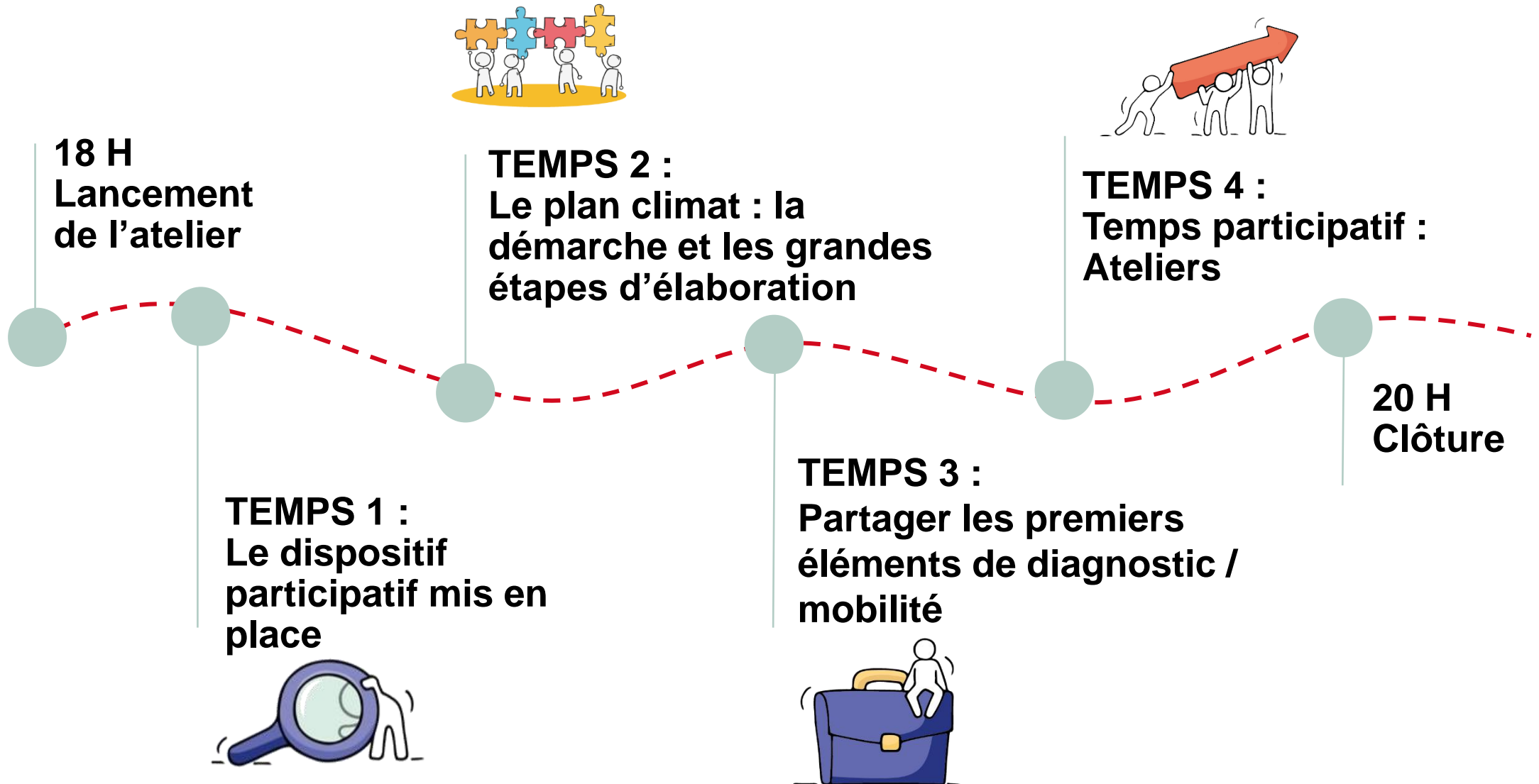


Atelier Thématique  
**Mobilité**  
10 mai  
Saint-Quentin-la-Poterie



Atelier Thématique  
**Aménagement du territoire et  
énergies renouvelables**  
17 mai  
Uzès

# ■ DÉROULÉ DE L'ATELIER





# COLIDÉE : UNE PLATEFORME DE CONCERTATION DÉDIÉE



The screenshot shows the Colidée platform interface. At the top, there is a navigation bar with the Colidée logo, a search icon, and several menu items: 'Espaces de concertation', 'Organismes concertants', 'Colideurs' (with a notification badge of 3), an email icon (with a notification badge of 1), and a user profile icon. Below the navigation bar is a large banner image depicting a rural landscape with houses, trees, and wind turbines. Underneath the banner, the project title 'Elaboration du Plan Climat du Pays d'Uzès' is displayed, along with the text 'Porté par Communauté de communes Pays d'Uzès' and 'Visible par tous'. There is an 'Abonné' button and a star icon. Below this, a horizontal menu contains 'Présentation', 'Actualités', 'Évènements', 'Galerie', 'Synthèse', and 'Tableau de bord'. Two prominent buttons are visible: 'PARTAGER UNE IDÉE' and 'ANALYSER LES IDÉES'. The main content area lists 'Les thèmes de la concertation (4)' with a gear icon, including 'Mobilité : quelles sont selon vous les opportunités et les menaces pour notre territoire ces 15 prochaines années ? (16)', 'Mode de consommation : qualité, vision du déchet produit, potentielles ressources... quels sont selon vous les atouts et les faiblesses du territoire ? (22)', and 'Energies renouvelables : comment faire du Pays d'Uzès un territoire passif, qui ne consomme pas plus que ce qu'il produit ? (19)'. Below this is a section for 'Les idées partagées (135)' with a search bar, sorting options ('Classer par : Plus récent'), filtering options ('Filtrer par : Toutes les idées'), and display options ('Affichage : Plein écran'). A user comment from Philippe Tiébot is visible at the bottom, dated 15/02/2022 - 15:36, with the text: 'Autonomie alimentaire. Favoriser la création d'une filière locale de production de produits de boulangerie de la culture des céréales à la vente des produits locaux. Aider à l'installation de moulins à vent ou'.

[https://colidee.com/CCPU\\_Planclimat](https://colidee.com/CCPU_Planclimat)

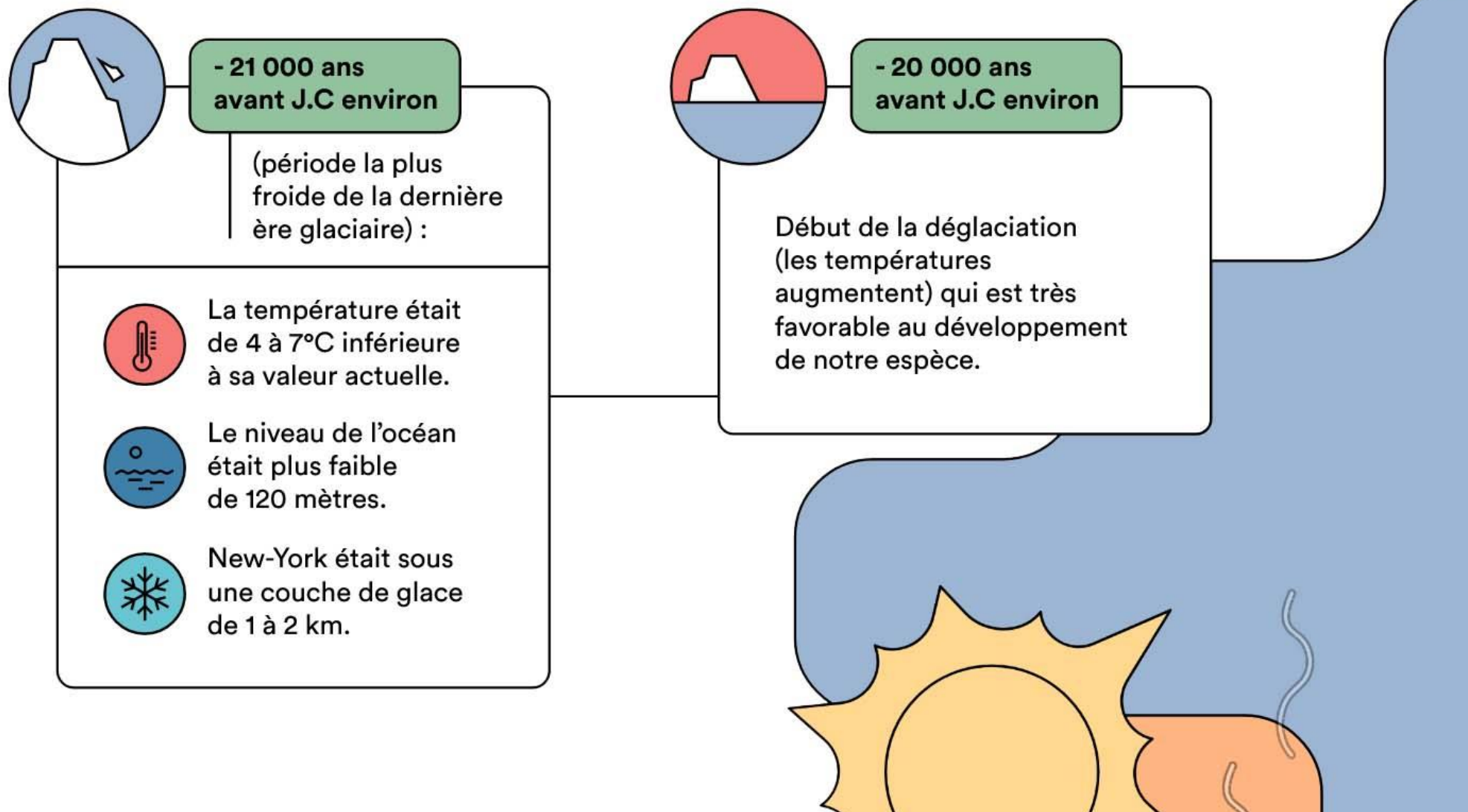
---

# **Claire HUBER**

**Directrice de l'aménagement  
et du développement durables**

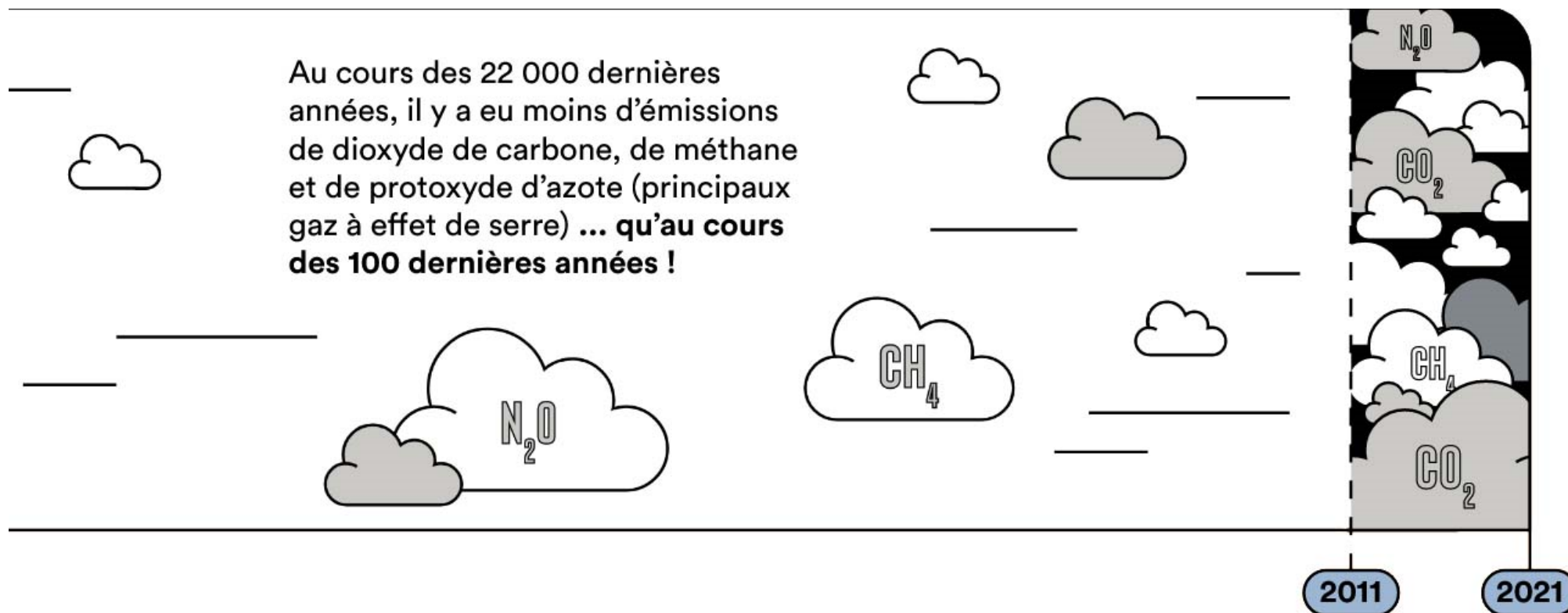
# UN PEU DE GÉOGRAPHIE

## Le changement climatique, un phénomène naturel



# ■ MAIS ... LA MACHINE S'EMBALLE

Une accélération du réchauffement DUE à l'augmentation des GES



# 7 GAZ À EFFET DE SERRE

Ciblés par le protocole de Kyoto

## CO<sub>2</sub>

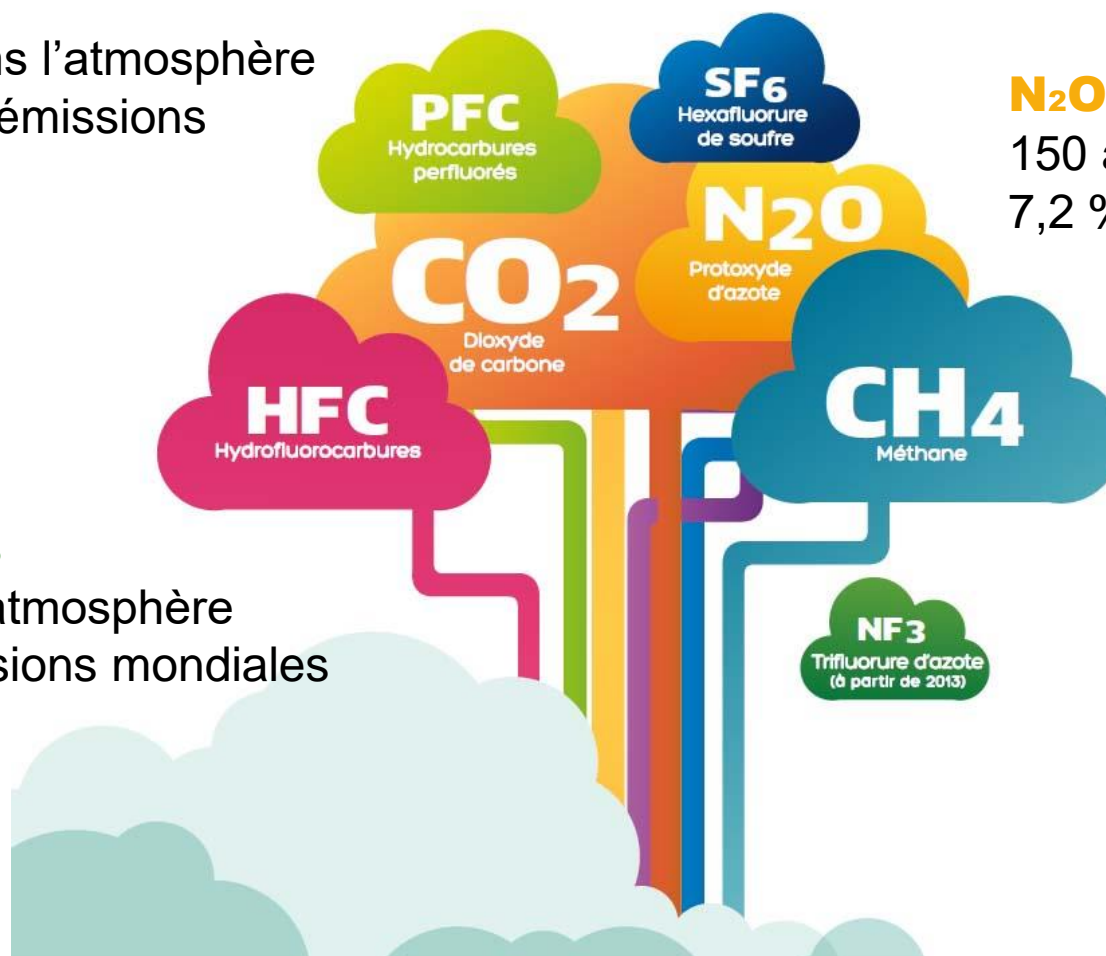
125 ans dans l'atmosphère  
76,7 % des émissions

## N<sub>2</sub>O

150 ans dans l'atmosphère  
7,2 % des émissions

## 4 Gaz fluorés

120 ans dans l'atmosphère  
1,1 % des émissions mondiales



## CH<sub>4</sub>

12 ans dans l'atmosphère  
14,3 % des émissions

# ■ CONSÉQUENCES

Changement climatique = Vulnérabilité

Un dérèglement brutal et irréversible du climat

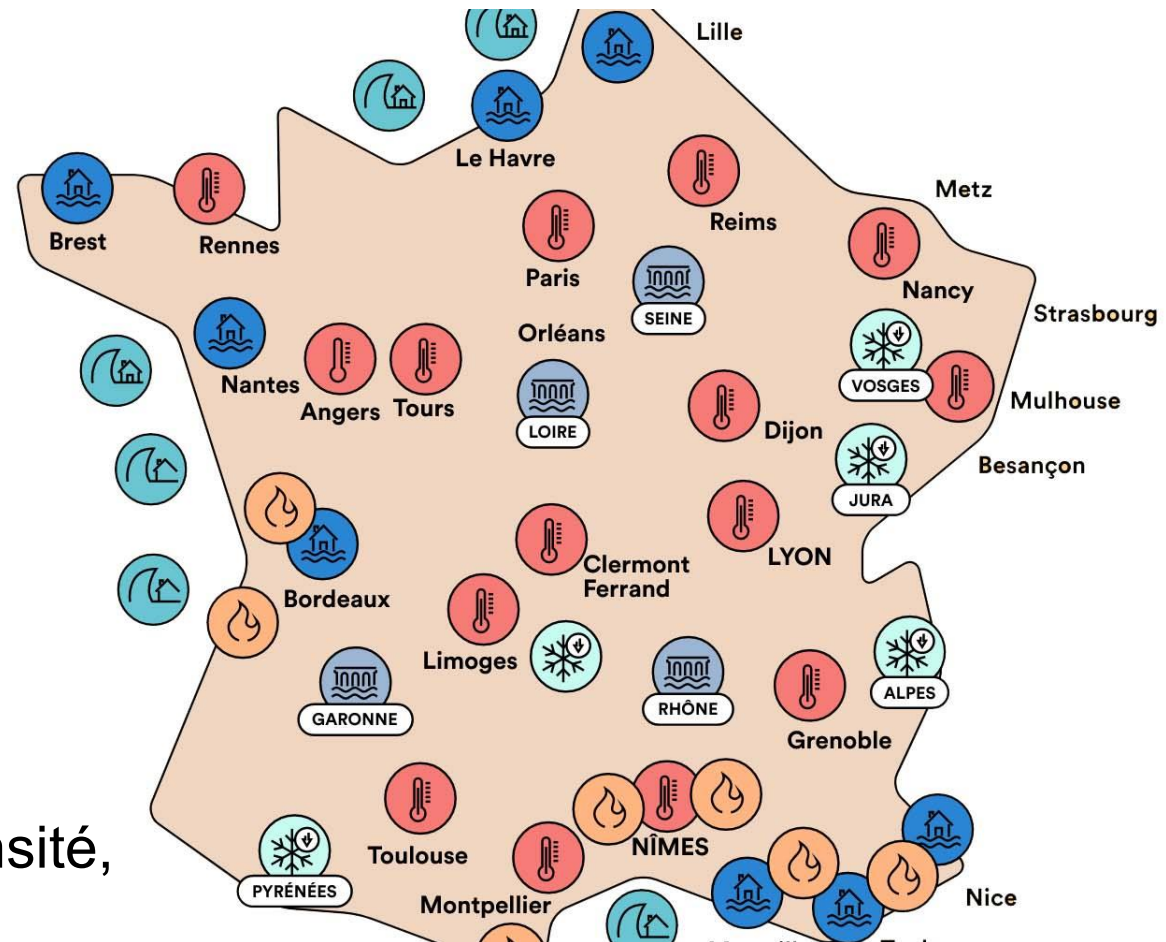
- vagues de chaleur,
- fortes précipitations,
- sécheresses, + fréquents ,  
+ sévères,
- acidification des océans.

Un épuisement accéléré des ressources planétaires

Un effondrement silencieux de la biodiversité

Une vulnérabilité accrue

- + de risques naturels d'intensité,
- - d'alimentation
- + de maladies





# ■ À L'ÉCHELLE TERRITORIALE



Un plan climat air énergie territoriale et des actions concrètes

---

## **Un Plan**

Organisation générale des différents éléments de quelque chose.

Projet de territoire

## **Le Climat**

Distribution statistique des conditions de l'atmosphère terrestre dans une région donnée pendant une période donnée.

Adaptation au changement climatique

## **L'Air**

Cela concerne l'évaluation de l'état de l'air ambiant selon une échelle dépendant du taux de concentration des polluants et particulièrement des gaz à effet de serre qui contribuent à l'augmentation du réchauffement climatique.

Réduction de gaz à effet de serre & qualité de l'air

## **Energie**

Une source d'énergie est un phénomène physique ou un phénomène chimique dont il est possible d'exploiter l'énergie à des fins industrielles ou biophysiques. Une source d'énergie est dite « primaire » si elle est issue d'un phénomène naturel et n'a pas été transformée ; elle est dite « secondaire » si elle est le résultat d'une transformation volontaire.

Sobriété énergétique & développement des énergies renouvelables

## **Territorial**

Le territoire sera celui du Pays d'Uzès, soit les 33 communes qui composent l'intercommunalité.

# **Diagnostic des mobilités du Pays d'Uzès**

---



**1.1**



# ■ LES RÈGLES DU JEU



12 questions pour découvrir des premiers éléments de diagnostic

---

Scannez le QR Code à l'écran et accédez aux questions du Quizz.

Chaque question du quizz fera l'objet d'une explication commentée sur la base des résultats.

Code public :



# ■ QUESTION 1



---

**Quel est le pourcentage de foyers disposant d'au moins un véhicule sur le Pays d'Uzès ?**

---

**83%**

**90%**

**98%**

# ■ Taux d'équipement des foyers

Taux de motorisation supérieur à la moyenne nationale



**90,7% des foyers disposent d'au moins 1 véhicule,  
43,3% en disposent d'au moins 2.**

Equipement automobile des ménages 2018	
Au moins une voiture	90,7%
1 voiture	47,4%
2 voitures ou plus	43,3%
Au moins un emplacement réservé au stationnement	73,4%
Nombre de ménages	13060

## ■ QUESTION 2



**Quel est le pourcentage de  
personne se rendant en  
voiture au travail ?**

**49%**

**70%**

**82%**

# ■ Parts modales



**Plus de 4 déplacements sur 5 pour aller au travail sont effectués en voiture**

<b>Parts modales (domicile-travail) 2018</b>	
Pas de déplacement	6,8%
Marche-à-pied	6,0%
Vélo (y compris VAE)	1,3%
Deux-roues motorisé	1,3%
Voiture	82,4%
Transports en commun	2,2%

## **■ QUESTION 3**



---

**Combien d'axes  
départementaux ont un trafic  
supérieur à 5 000  
véhicules/jour ?**

---

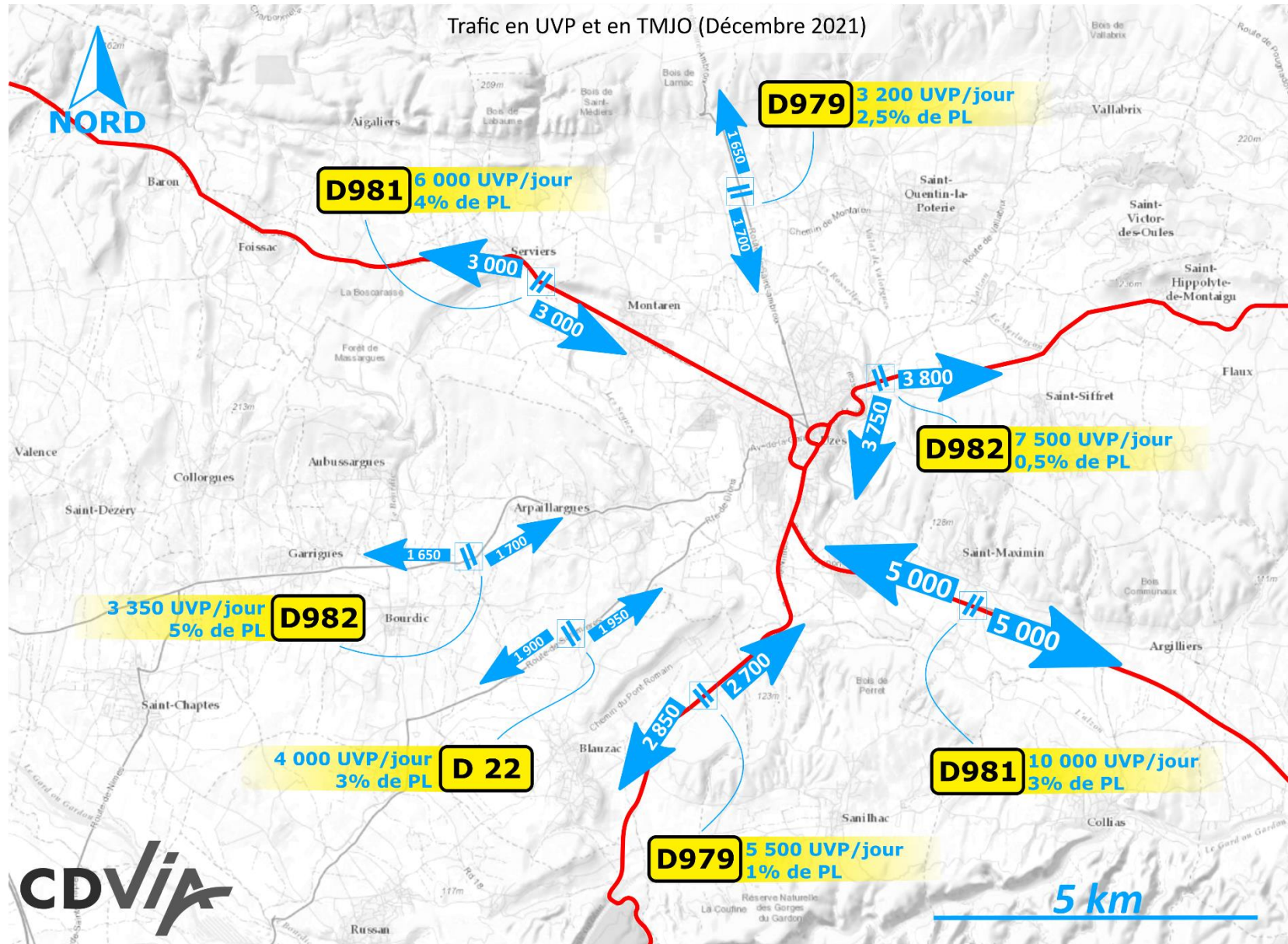
**0**

**4**

**6**

# Trafics journaliers

4 des 7 axes départementaux qui convergent vers Uzès affichent des trafics supérieur à 5 000 véhicules par jour



## **■ QUESTION 4**



**Quel est le pourcentage de  
véhicules en transit\* aux  
heures de pointe à Uzès\* ?**

**25%**

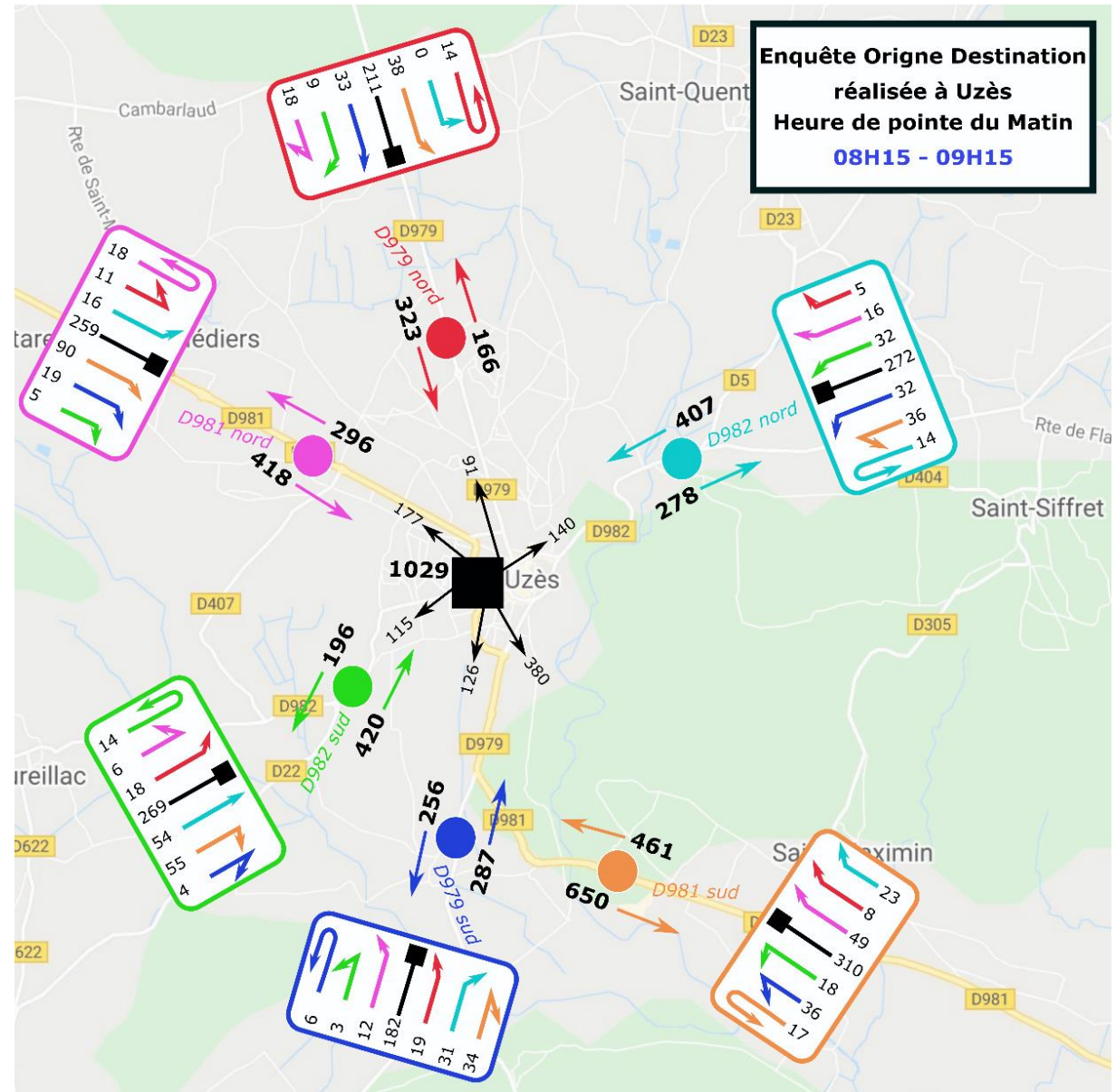
**35%**

**50%**

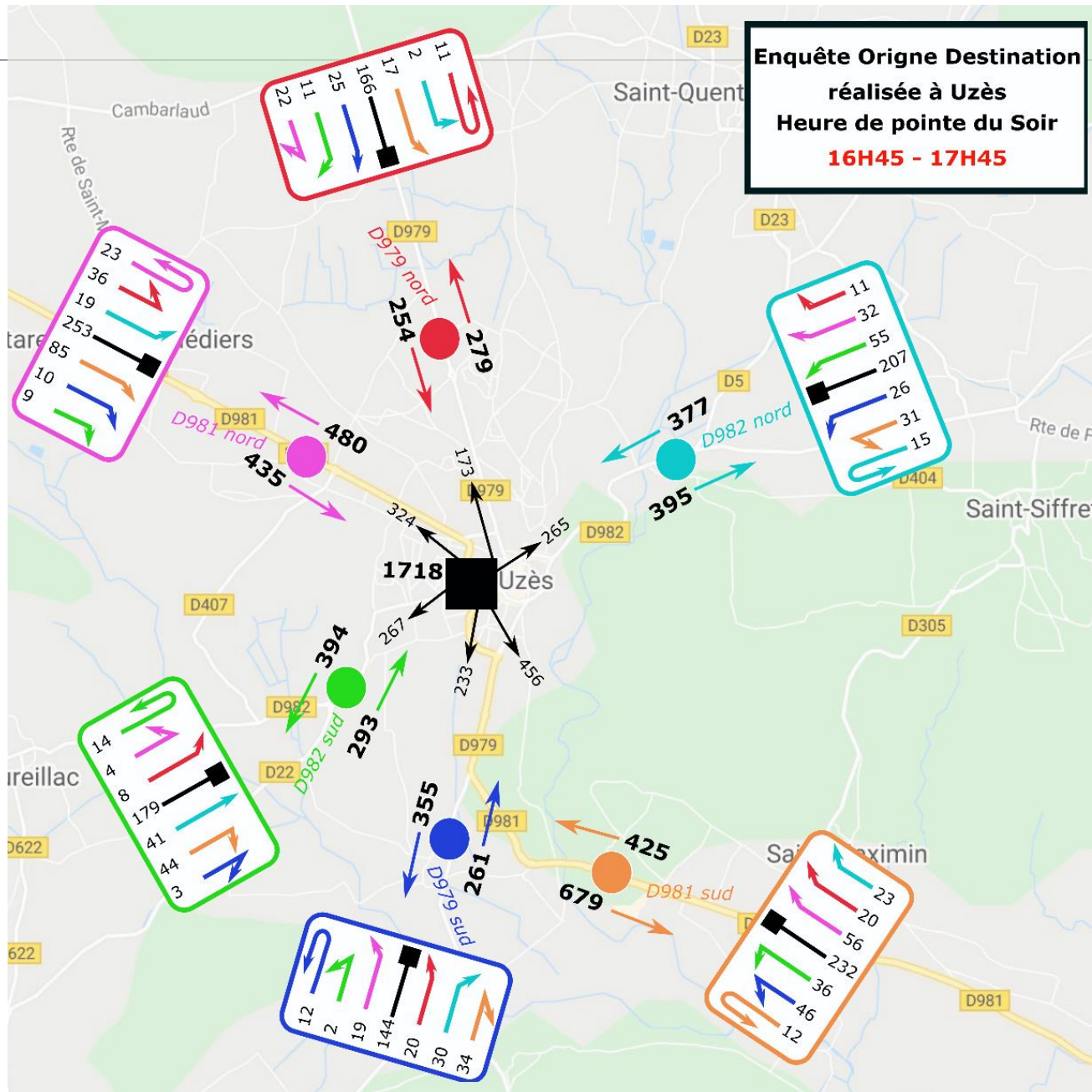


# Trafic en transit le matin

*25% des véhicules qui circulent aux heures de pointe à Uzès sont en transit*



# Trafic en transit le soir



## **■ QUESTION 5**



---

**Quel est le taux  
d'occupation maximal des  
parkings à Uzès en début de  
saison ?**

---

**55%**

**75%**

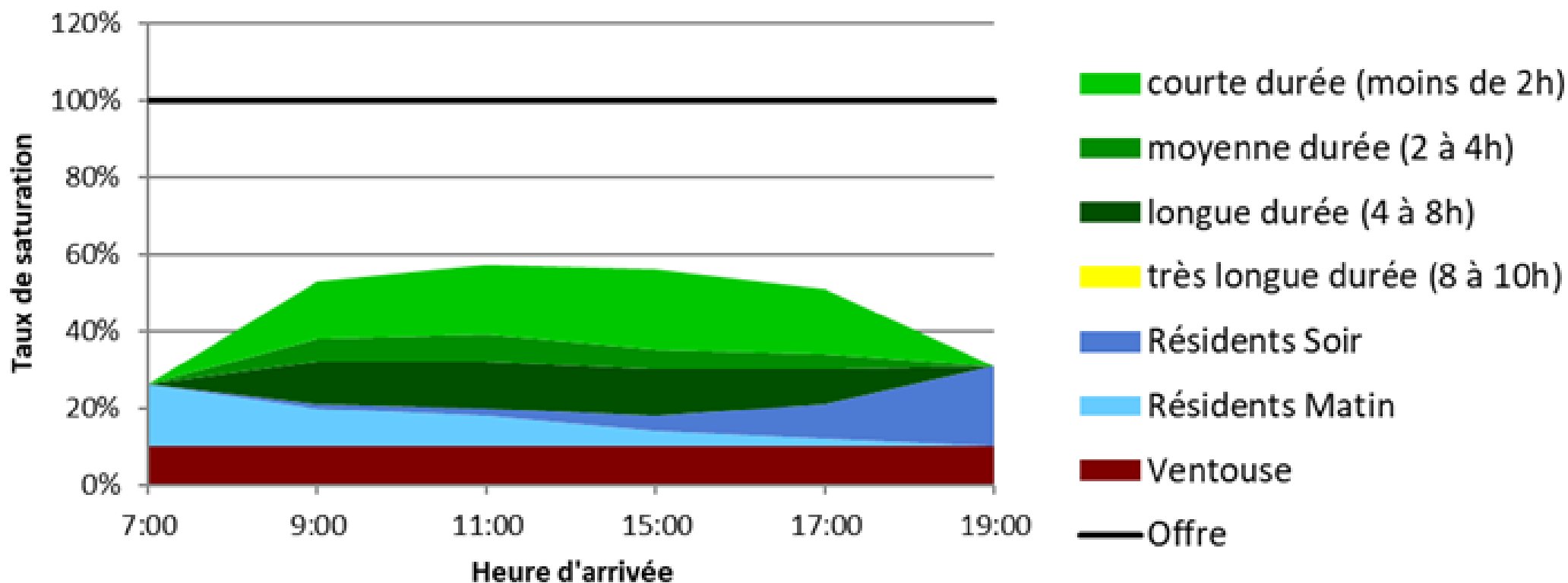
**95%**

# ■ Stationnement à Uzès

55% de taux d'occupation maximal à 11 heures



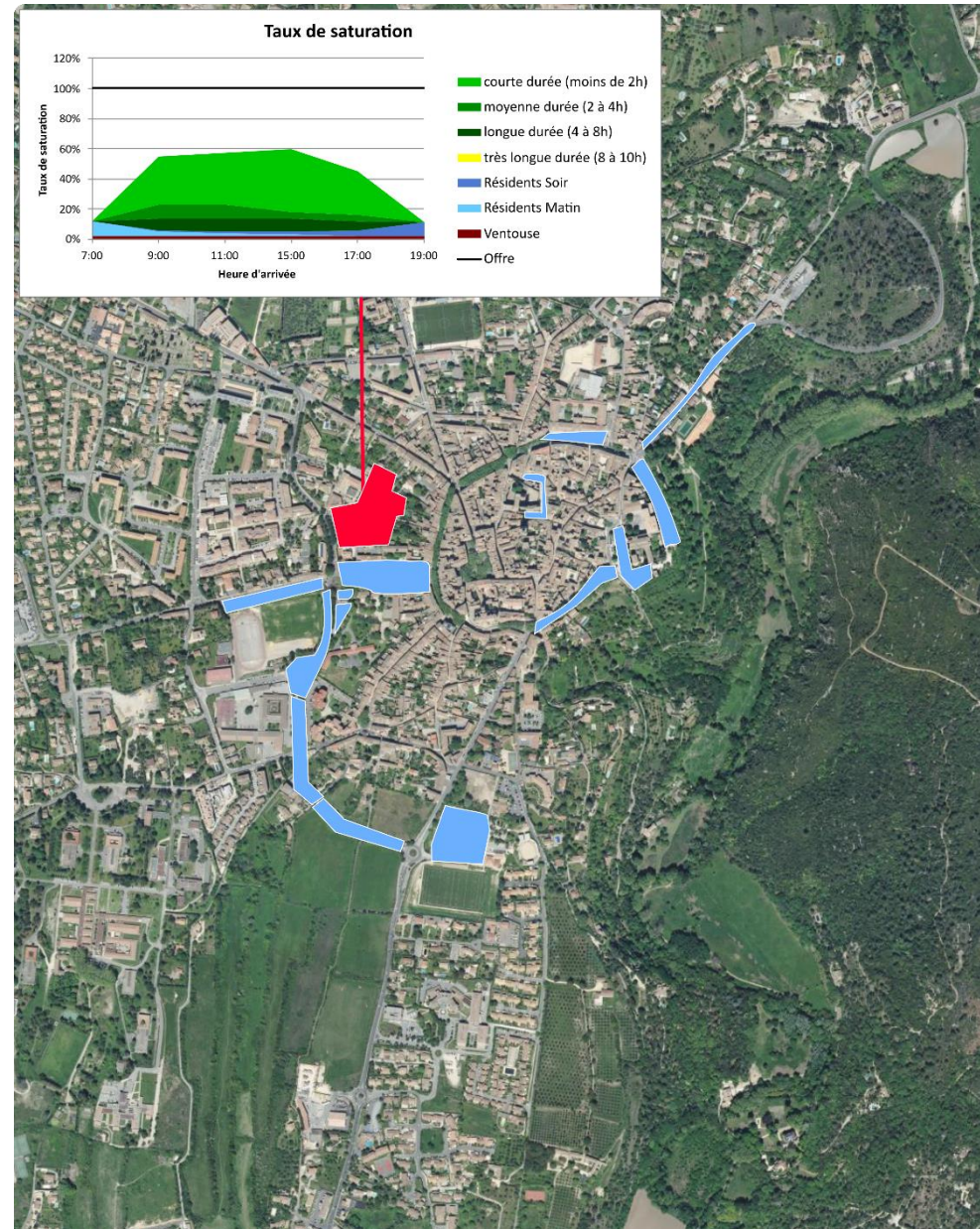
## Taux de saturation





# Stationnement à Uzès

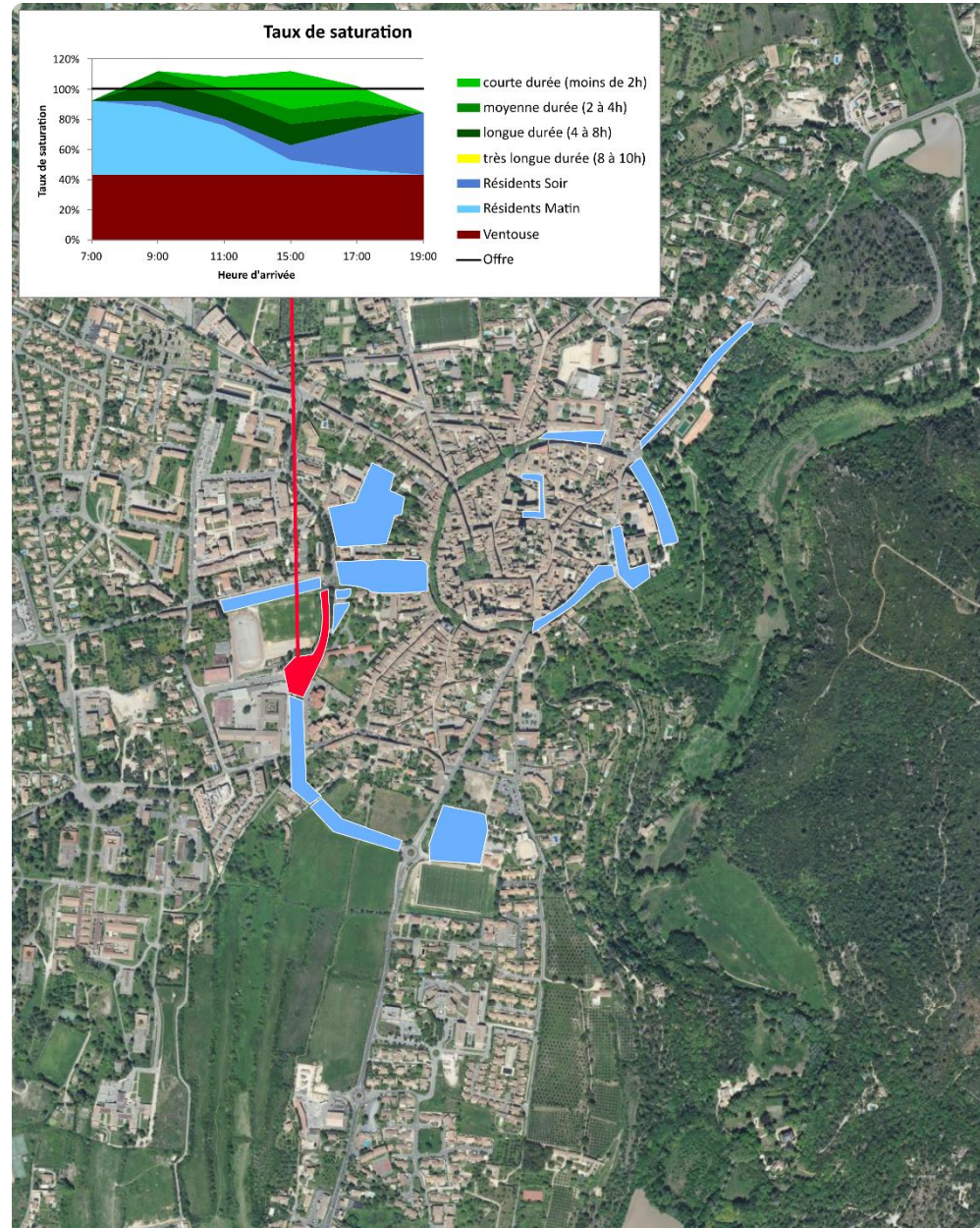
## Parking des Cordeliers





# Stationnement à Uzès

## Parking aux abords du collège Lou Redounet





# ■ Stationnement à Uzès

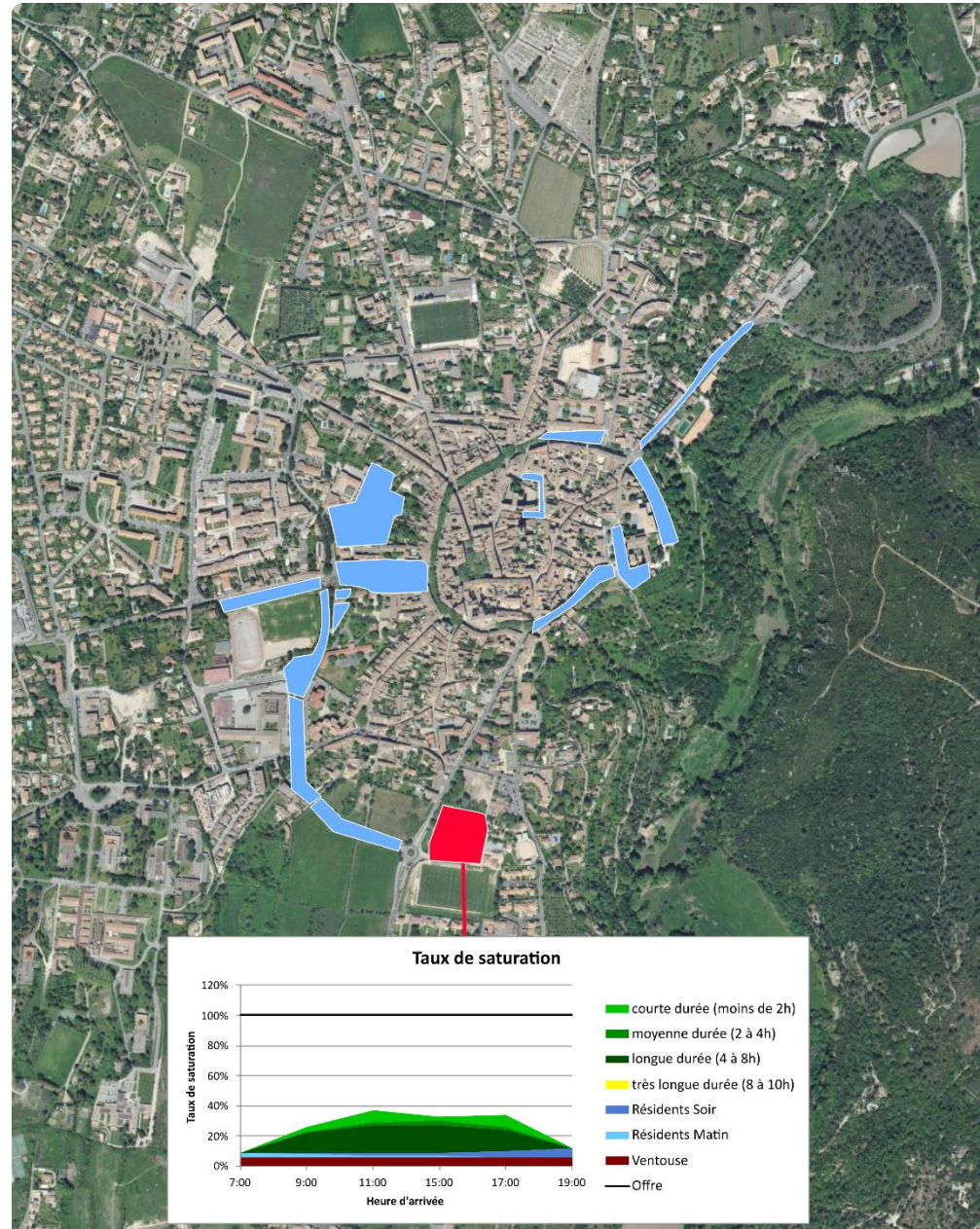
## Parking de la Cathédrale





# Stationnement à Uzès

## Parking du stade du Refuge





## **■ QUESTION 6**



**Parmi les 29 000 habitants du  
Pays d'Uzès, combien se  
trouvent à moins de 5 minutes  
à pied d'un arrêt de bus ?**

**5 500      9 500      12 500**

# Desserte des lignes de TC

12 500 habitants à moins de 5 minutes à pied d'un arrêt  
et 21 700 à moins de 5 minutes à vélo

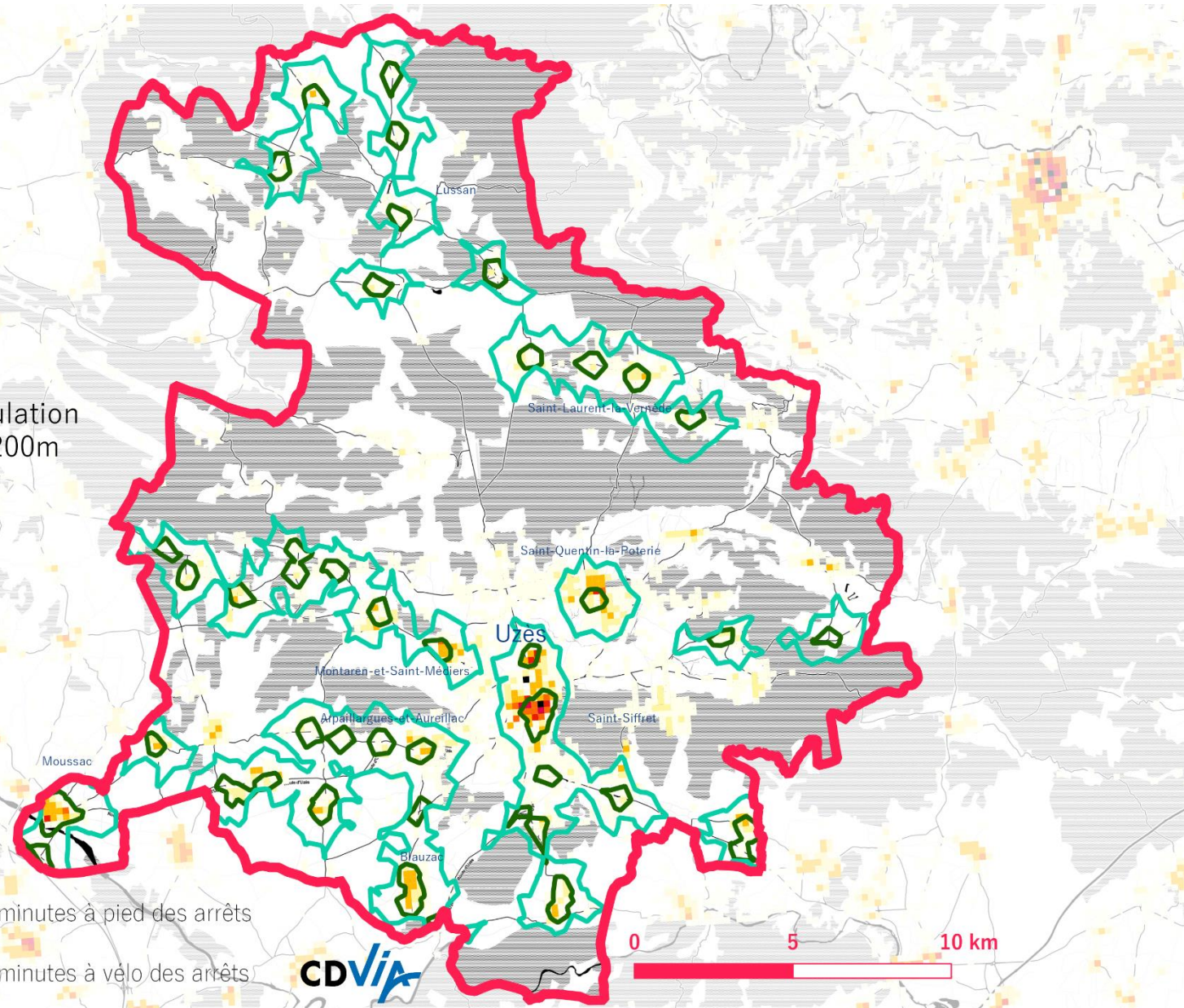


Densité de population  
par carreau de 200m



■ Isochrones à 5 minutes à pied des arrêts

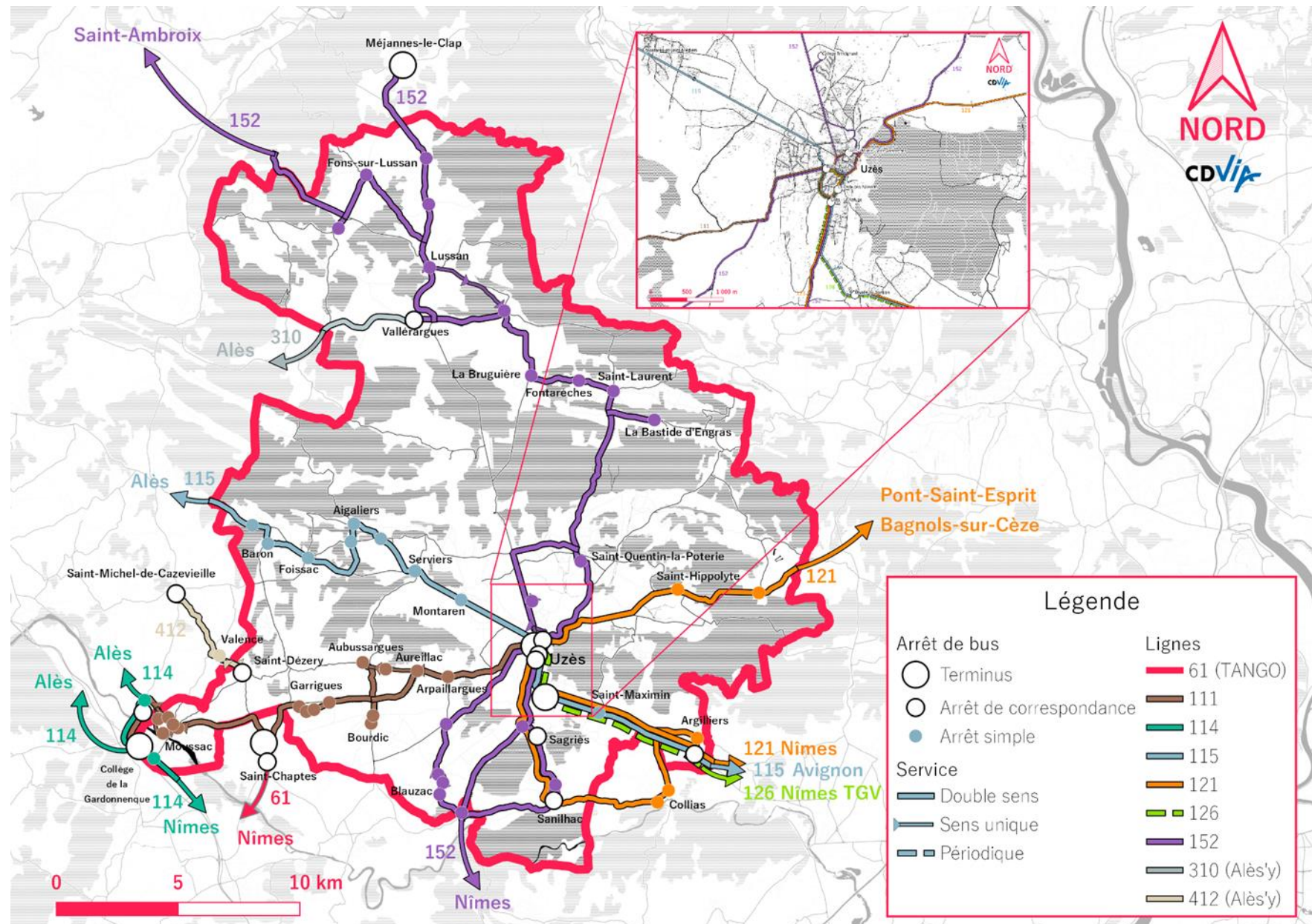
■ Isochrones à 5 minutes à vélo des arrêts





# Desserte des lignes de transports en commun

Près d'une dizaine de lignes régulières



## **■ QUESTION 7**



**Combien coûte à un salarié  
le trajet sur le réseau liO  
avec abonnement ?**

**0,36 €**

**0,97 €**

**1,2 €**

# ■ Desserte des lignes de TC



*Le coût d'un trajet pour un salarié est de 36 centimes*

	Ticket 1 trajet	Carnet 10 voyages	Abonnement mensuel jeunes	Abonnement annuel tout public	Abonnement annuel jeunes
Prix unitaire	1,5 €	13 €	20 €	315 €	195 €
Coût estimé d'un trajet	1,5 €	1,3 €	0,5 €	0,72 €	0,54 €
Coût estimé d'un trajet incluant la compensation de l'employeur				0,36 €	

## **■ QUESTION 8**



**Entre 7h et 9h sur la Route de Nîmes, quel pourcentage d'automobilistes effectue un trajet domicile-travail ?**

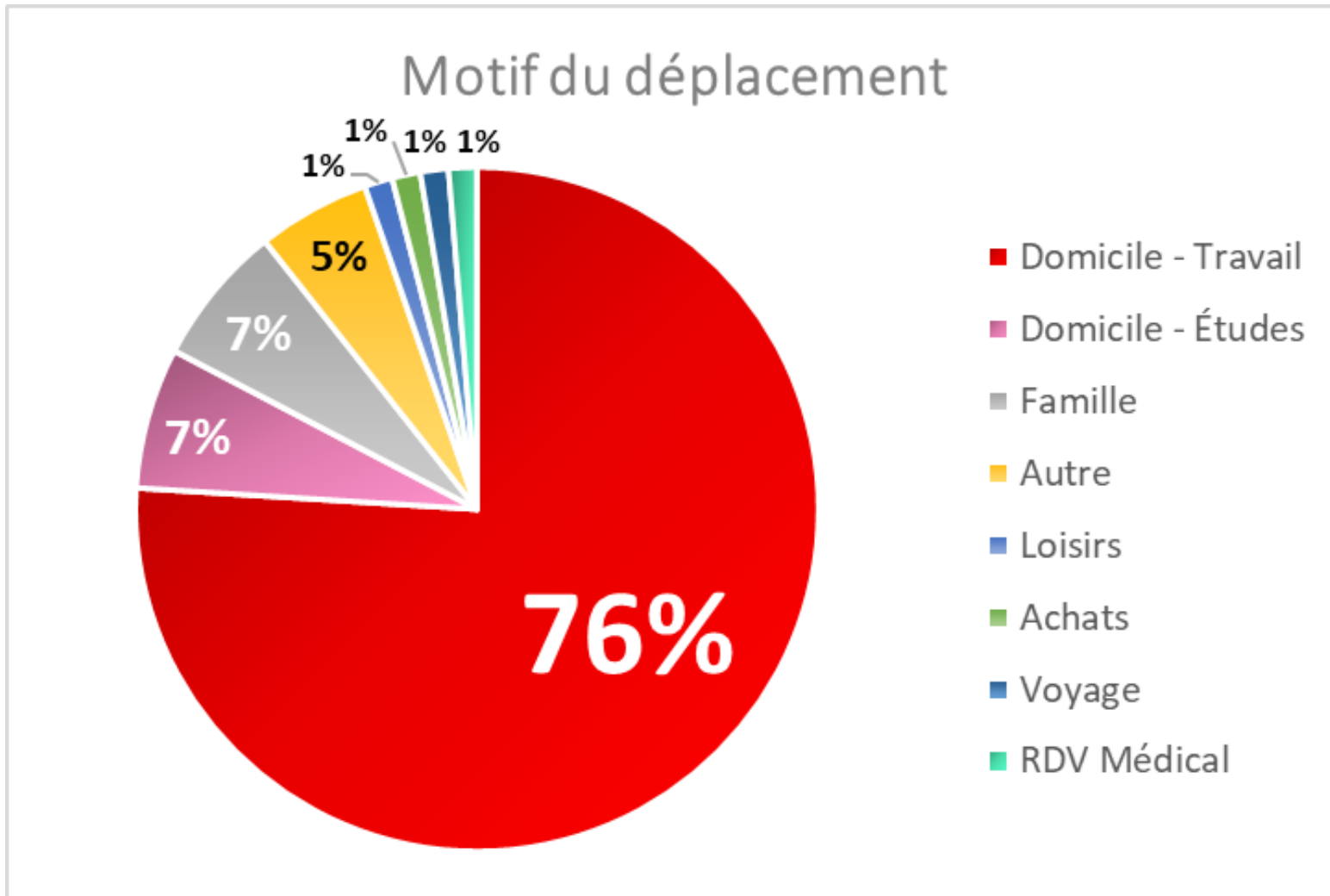
**51%**

**76%**

**89%**

# Motif des déplacements

**76% des automobilistes se rendent à leur travail.**



**56% partent d'Uzès et 75% se rendent à Nîmes.**

## **■ QUESTION 9**



---

**Combien y a-t-il de  
personnes en moyenne par  
véhicule ?**

---

**1,08**

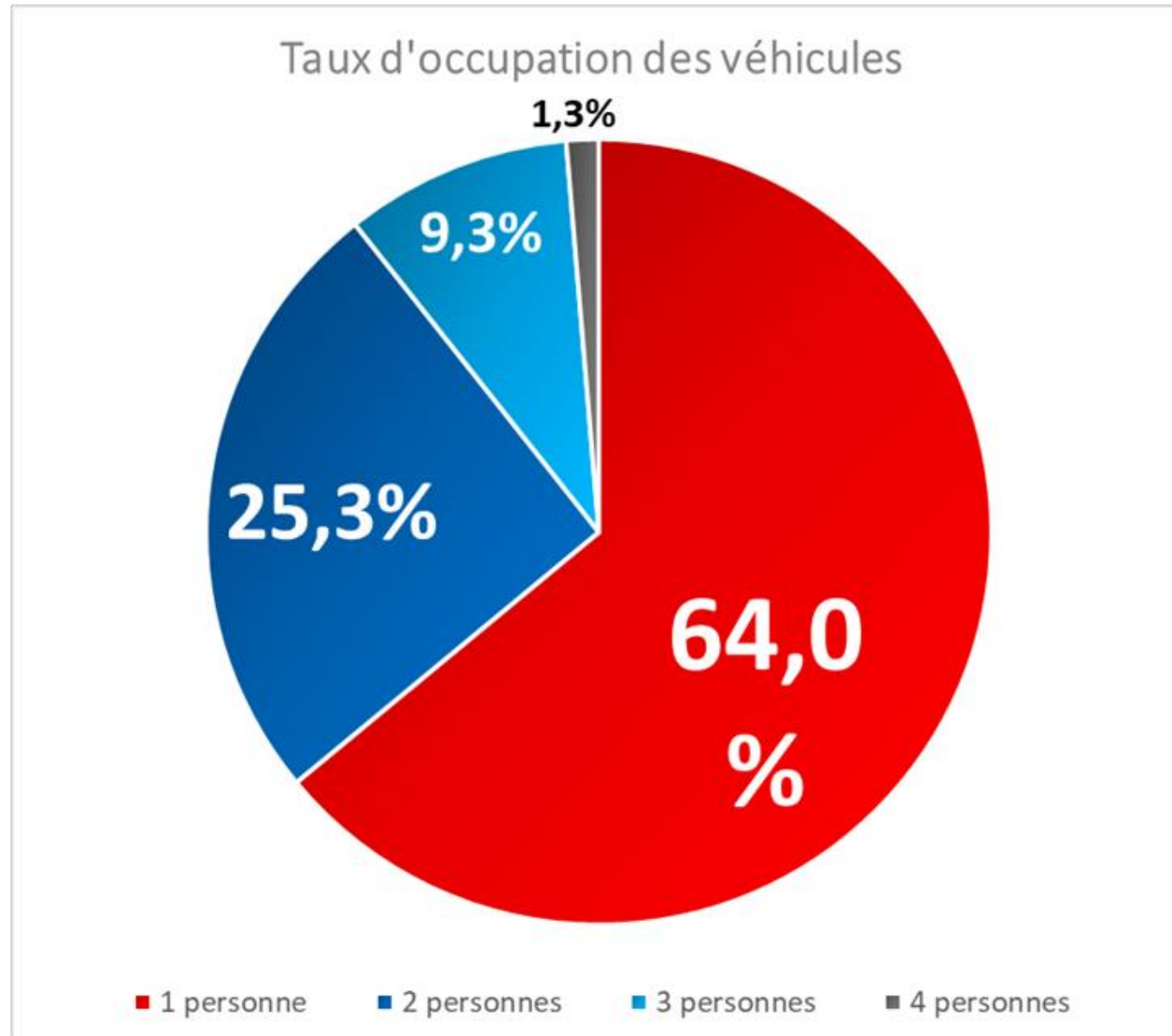
**1,48**

**2,18**



# Taux d'occupation des véhicules

En moyenne les véhicules sont occupés par 1,48 personne



## **■ QUESTION 10**



**Parmi les utilisateurs  
actuels des autocars,  
combien estiment que la  
fréquence est suffisante?**

**33%**

**50%**

**66%**

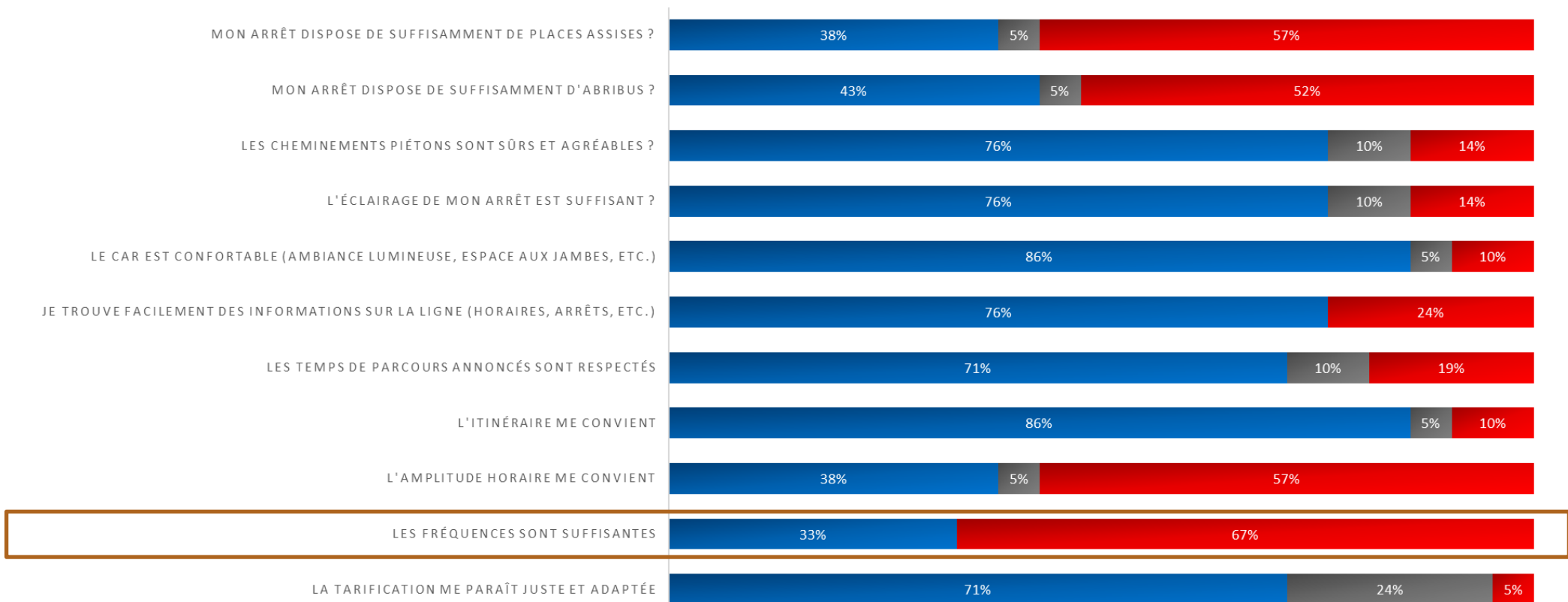
# Satisfaction des clients



33% des clients actuels estiment que les fréquences sont suffisantes

CONCERNANT L'OFFRE DE BUS ACTUELLE, ÊTES-VOUS D'ACCORD AVEC LES AFFIRMATIONS SUIVANTES ?

■ D'accord ■ Ne sais pas ■ Pas d'accord



## ■ QUESTION 11



**Quelle est l'évolution de la fréquentation de la gare de Nozières-Brignon entre 2015 et 2019?**

**+7%**

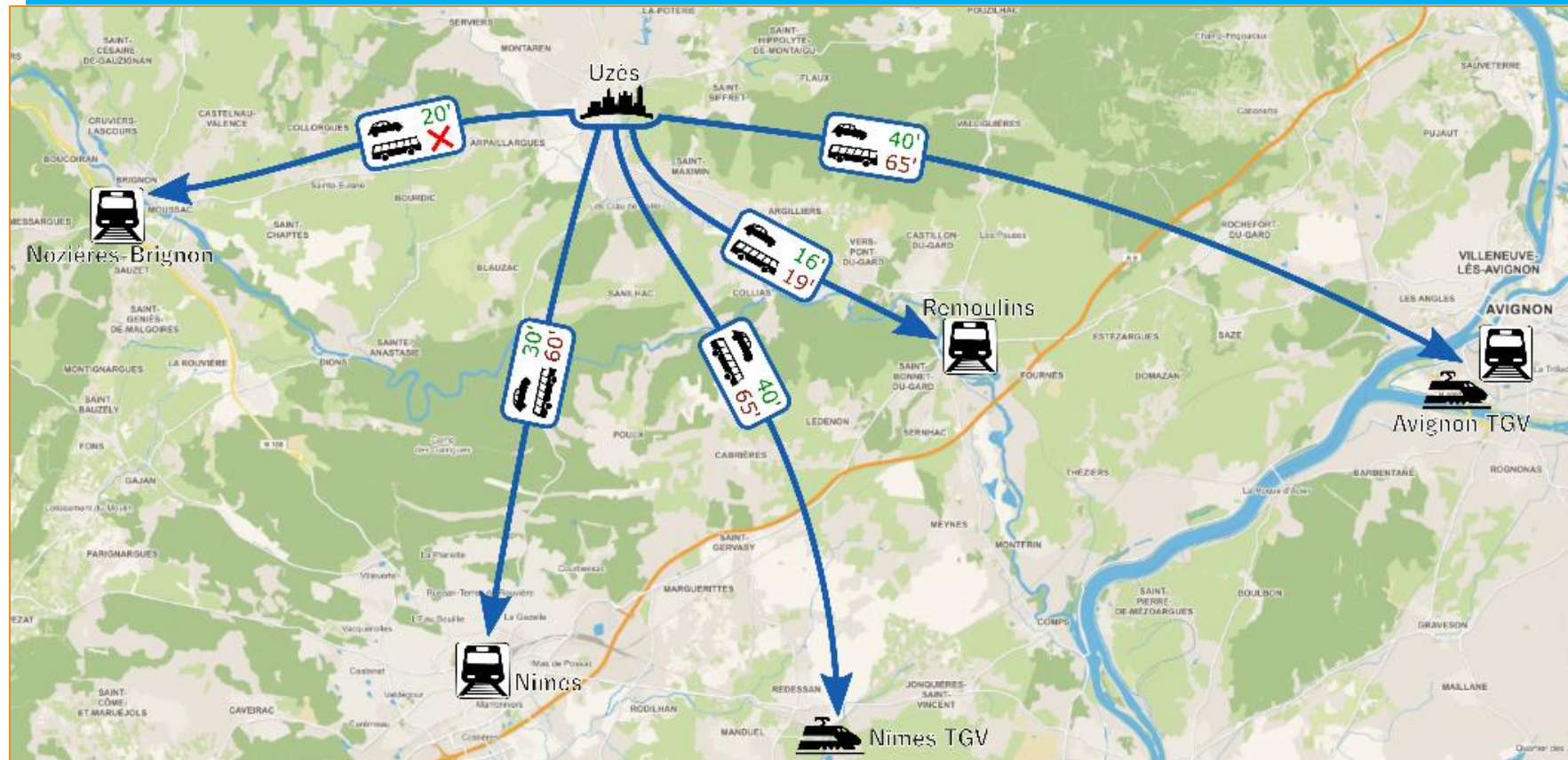
**+37%**

**+77%**

# Desserte ferroviaire

Croissance de 77% de la demande à la gare de Nozières-Brignon

	2015	2016	2017	2018	2019
<b>Nombre de voyageurs</b>	7 330	8 892	10 497	12 094	12 945
<b>Moyenne par jour</b>	20	24	29	33	35
<b>Évolution 2015 - 2019</b>	<b>77%</b>				



## **■ QUESTION 12**



---

**Combien de kilomètres de  
pistes cyclables et de voies  
vertes\* compte-t-on sur le  
Pays d'Uzès?**

---

**11 km**

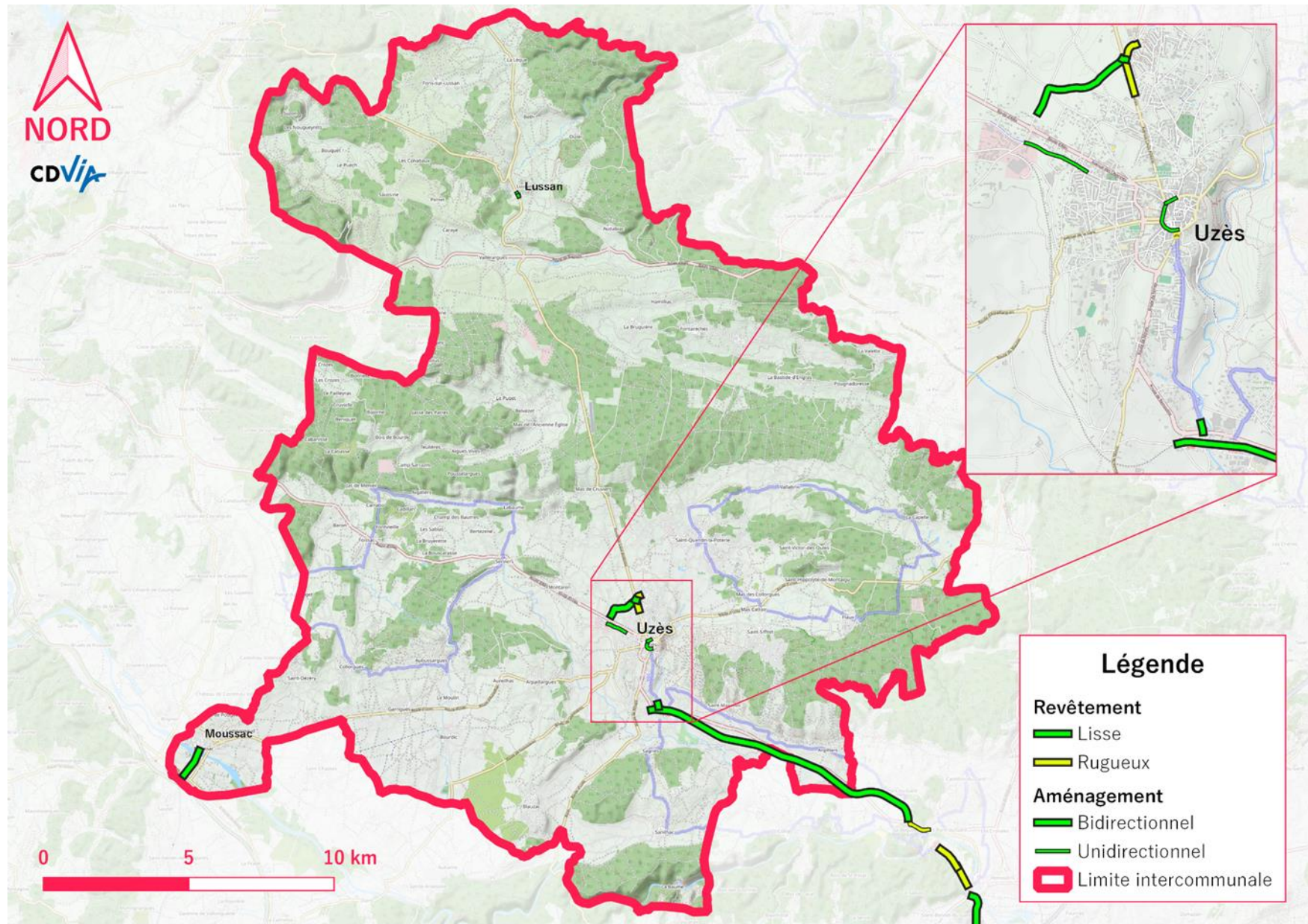
**27km**

**59km**



# Aménagements cyclables

11 kilomètres sont actuellement aménagés pour les cycles



# TEMPS PARTICIPATIFS

---



# ■ LES RÈGLES DU JEU

## Mobilité : identifications des points de vigilance et des pistes d'action



► SOUS-GROUPES



► LES DIFFICULTÉS  
RENCONTREES AU  
QUOTIDIEN



► IDENTIFICATION  
DES PREMIÈRES  
PISTES D'ACTION








► RESTITUTION  
COLLECTIVE

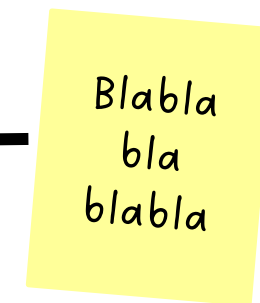
# LES RÈGLES DU JEU



QUESTION 1 : QUELLES SONT LES DIFFICULTÉS QUE VOUS RENCONTREZ AU QUOTIDIEN EN MATIÈRE DE MOBILITÉ ?

MOBILITÉ DOMICILE-TRAVAIL	TRANSPORTS EN COMMUN	CIRCULATION	MODES DOUX MODES ACTIFS	STATIONNEMENT
				

Je colle ma contribution dans la rubrique concernée!



# ■ IDENTIFIER LES PREMIÈRES ACTIONS



 25' + 15'

Quelles sont les difficultés que vous rencontrez au quotidien en matière de mobilité ?

Quelles sont les premières pistes d'action que vous identifiez ?

# ■ RESTITUTION PAR TABLE

