



## COMPTE-RENDU DE LA RÉUNION AVEC LES COMMERCANTS ET LES ARTISANS DANS LE CADRE DE LA CONCERTATION VOLONTAIRE PRÉALABLE DU PROJET DE RÉAMENAGEMENT DU CENTRE-BOURG DE NAILLOUX

Lundi 21 mars de 15h00 à 17h00 à la salle du Tamtam



### EN RÉSUMÉ

Pour clôturer la première phase d'élaboration du diagnostic partagé, une réunion avec les acteurs socioprofessionnels de la ville de Nailloux a eu lieu le lundi 21 mars.

Plus d'une vingtaine d'artisans, de commerçants et de professionnels libéraux ont été réunis pour apporter leurs contributions aux côtés de Madame Lison Gleyses, Maire de Nailloux, et des élus de la commune.

L'objectif de cette réunion était d'informer ce public et de leur présenter les enjeux du projet avant de recueillir leurs leur expertise d'usage du territoire dans le cadre d'un diagnostic partagé.

Dans un premier temps, les participants ont été invités à répondre à un questionnaire individuel sur leurs activités, leurs locaux et leurs motivations à s'implanter en centre-bourg. Dans un deuxième temps, un travail de réflexion collective a été proposé pour identifier les caractéristiques du tissu commercial de Nailloux, les points forts et les points faibles, faire un état des lieux de leurs activités et de leurs usages de l'espace public et de leurs besoins en termes d'adaptabilité et d'accessibilité de leurs locaux. Enfin, ils ont été invités à se projeter pour faire émerger des propositions concrètes selon les 3 axes de travail suivant :

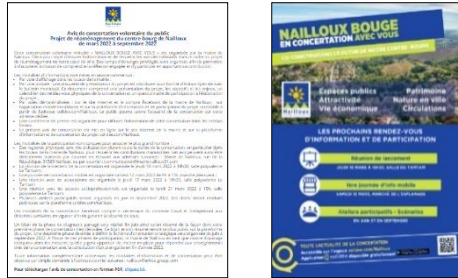
- Offre et accès aux équipements, aux commerces et aux services publics.
- Mobilité, connexion et stationnement.
- La mise en valeur de l'espace public et du patrimoine.

Plus de 130 contributions numériques ont été recueillies, elles sont consultables sur [colidee.com/Nailloux](https://colidee.com/Nailloux).

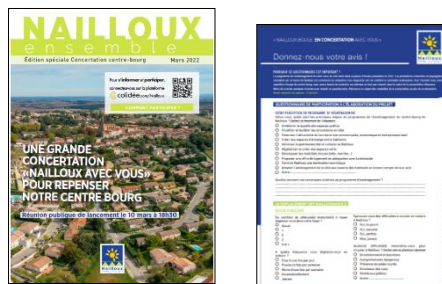
## LE PORTER À CONNAISSANCE

Le public a été informé des modalités et de la durée de la concertation par voie dématérialisée et par voie d’affichage sur les lieux concernés par la concertation quinze jours avant le début de la concertation.

L’avis de concertation préalable volontaire a été affiché dans les locaux de la Mairie de Nailloux. Cet avis a aussi été diffusé sur le site officiel de la mairie de Nailloux ([nailloux.org](http://nailloux.org)) et sur la plateforme participative Colidée ([colidee.com/Nailloux](http://colidee.com/Nailloux)). Un panneau format sucette a également été affiché informant des dates des premières rencontres.



Début mars, une plaquette de présentation sous un format « Edition spéciale » du bulletin municipal du projet a été distribuée dans l’ensemble des boîtes aux lettres des Naillousain.e.s. Ce document était accompagné d’un questionnaire de participation à l’élaboration du projet.



Le public a également été informé par voies dématérialisées : sur le site internet et le compte Facebook de la mairie de Nailloux, via l’espace de la commune de Nailloux sur l’application IntraMuros et sur la plateforme d’information et de participation du projet [colidee.com/Nailloux](http://colidee.com/Nailloux).



Un point de presse a été organisée le lundi 07 mars dans les locaux de la Maire et un article a été publié dans le journal la Voix du Midi, le 08 mars 2020. Cet article est consultable sur site internet [actu.fr](http://actu.fr).



La Dépêche a également publié un article le 17 mars 2022. Intitulé "La commune lance une large concertation publique", il est consultable sur le [site internet](http://site internet) du journal.

Enfin, les acteurs socioprofessionnels de Nailloux ont été invités à participer à cet évènement par courriel, courrier et téléphone par les agents municipaux.



*(Lettre consultable en annexe)*

## LE CONTEXTE

La Mairie de Nailloux a pour ambition de co-construire un projet de réaménagement du centre-bourg avec les habitants de la commune. Pour y répondre, elle organise une grande concertation qui s'inscrit dans une démarche itérative et progressive :

- De mars à juin, plusieurs temps, ateliers, réunions d'informations etc., sont prévus pour informer les naillousain.e.s et réfléchir ensemble aux problématiques rencontrées au quotidien et aux solutions à apporter,
- De juin à septembre, grâce à ces contributions, des orientations stratégiques seront définies et des scénarios seront imaginés et proposés lors d'ateliers participatifs,
- De septembre à décembre 2022, un plan guide sera élaboré et présenté aux habitants pendant une réunion de restitution.

## LE DÉROULÉ

- **Le déroulé de la réunion et ses intervenants**

La réunion avec les artisans et commerçants était structurée en 6 temps forts faisant appel à différents intervenants :

Le propos introductif

- Madame Lison Gleyses, Mairie de Nailloux
1. Présentation de la démarche et enjeux du projet
    - Monsieur Michel Arpaillange, adjoint délégué à la culture
  2. Les parties prenantes
    - Monsieur Jérôme Bourgeois, associé Ethics Group
  3. Le fonctionnement de la concertation
    - Monsieur Jérôme Bourgeois, associé Ethics Group
  4. Temps participatifs
    - Deux tables de travail, un questionnaire individuel, un temps de réflexion collective divisé en 3 parties.
  5. Restitution
    - Restitution par Monsieur Nicolas Khorsi-Darroussat et Madame Axelle De Lima, consultants Ethics Group.

- Le déroulé en détail



Madame Lison Gleyses, Maire de Nailloux, a ouvert la réunion en rappelant la volonté de la Mairie de placer la concertation citoyenne au cœur de ce projet de réaménagement de centre-bourg, elle a ensuite passé la parole à Monsieur Michel Arpaillange, adjoint délégué à la culture, qui a présenté la démarche et les enjeux du projet et Monsieur Jérôme Bourgeois, associé Ethics Group, a poursuivi en présentant le cadre de la démarche de concertation ainsi que les modalités de participation et d'information.

*« Pour inventer le Nailloux de demain, on a lancé une étude globale sur la commune et en parallèle une concertation citoyenne cohérente avec notre programme. C'était notre promesse de placer la participation citoyenne au cœur de toutes nos pratiques municipales et cet après-midi vous allez avoir la parole »*

**Madame Lison Gleyses, Maire de Nailloux**



## LE QUESTIONNAIRE INDIVIDUEL

Les participants ont pu répondre à un questionnaire individuel accessible sur la plateforme Colidée via leurs téléphones portables et/ou 6 tablettes numériques qui étaient à leur disposition. Ce premier temps avait pour objectif de recueillir des informations sur les activités commerciales présentes à Nailloux comme : la catégorie de commerce, le nombre d'employés, la date de création etc. mais aussi de les interroger sur leurs motivations à s'implanter en centre-bourg, sur les caractéristiques de leurs locaux ou encore sur leurs besoins/projets d'aménagement.

15 questionnaires ont été complétés. Les répondants, à 100% des TPE, étaient représentatifs de la variété des commerces, artisans et professions libérales de Nailloux (assurance, immobilier, restauration, distribution, librairie etc.).

A la question sur les motivations à l'installation en centre-ville, 6 sur 15 (dont 2 inexploitable) ont répondu qu'ils seraient prêts à y déplacer leurs activités, les 7 autres interrogés n'étaient pas concernés car ils y exercent déjà.

Les besoins/projets de réaménagement des participants sont: la création de place de parking et d'accès aux personnes à mobilité réduite (pour l'enseigne « La carotte enchantée »), la création d'un espace extérieur pour l'accueil de clients ou l'organisation d'événements (pour la « Librairie Detours »), l'aménagement d'une terrasse accessible à la clientèle (pour la pizzeria « Napoli Pizza ») ou encore l'agrandissement de leur local (pour la pharmacie « Dhers Boyer » et le supermarché « Carrefour Contact »)



## LES TEMPS PARTICIPATIFS

La première activité proposée aux participants répartis en 2 groupes de travail a permis de faire un état des lieux du tissu commercial de Nailloux. Il était demandé aux acteurs socioprofessionnels de réfléchir aux caractéristiques de la vie commerciale à Nailloux, à ses points forts et à ses points faibles. Un animateur par table était présent pour structurer l'activité, relancer et reporter les participations sur l'outil digital « BrainstormIn » de la suite Colidée via une tablette numérique.

Ce premier temps a recueilli 44 contributions.

Il en est ressorti que les commerces sont complémentaires mais dispersés en 3 zones sur le territoire : le centre-bourg, la zone du Tambouret et la zone du Buisson. Les commerçants et artisans éprouvent des difficultés à attirer les clients, existants ou nouveaux, en raison d'un manque d'accessibilité (le manque de parkings, de places PMR et de chemins piétonniers sur les zones commerciales ou entre elles).

Concernant la mobilité douce, les participants relèvent une insécurité et un manque de continuité des espaces sur la voie publique : l'axe principal de Nailloux (la rue de la République) sur lequel il est difficile et dangereux de circuler. Les consommateurs et leurs façons de consommer ont également évolué ces dernières années, ils font leurs achats dans la ville où ils travaillent et ils sont plutôt demandeurs de livraisons/drive. Les commerçants relèvent également que les clients s'arrêtent dans leur enseigne lorsque l'opportunité se présente, soit quand une place de parking est disponible à proximité immédiate.



La deuxième activité s'est déroulée avec la même configuration. Les participants avaient à leur disposition une carte imprimée en A0 de la commune de Nailloux. A l'aide de gommettes et de post-it, ils ont pu y situer leur commerce, expliquer ce choix de localisation et échanger sur les avantages et inconvénients de leurs lieux d'activités.

Ce deuxième temps a recueilli 41 contributions.

Les acteurs présents ont leurs lieux d'activités situés dans les trois zones commerciales de la commune de Nailloux : le centre-bourg, la zone du Tambouret et la zone du Buisson.

Ceux qui exercent en centre-bourg jugent que les poids-lourds et la dangerosité de la circulation pénalisent leurs activités. La rue de la République était au cœur des échanges et les propositions de transformation en rue en sens unique ou de mise en place de déviation ont soulevé des oppositions chez certains commerçants qui craignent de perdre la clientèle de passage. Ils expliquent également que les places libres devant les commerces sont utilisées par les habitants, y compris les arrêts minutes, ce qui peut empêcher des clients potentiels de s'arrêter. Enfin, l'absence de parkings et le stationnement des véhicules sur les trottoirs de leurs commerces impactent la visibilité de leurs enseignes et vis-à-vis des Bâtiments de France il est difficile d'apporter des modifications pour mise en valeur aux devantures et panneaux.

Pour les acteurs socioprofessionnels situés en périphérie, il est ressorti que les prix des loyers en centre étaient jugés comme trop élevés et que la surface des locaux commerciaux n'était pas adaptée à certaines activités ce qui explique en partie le choix de localisation des commerces en zones commerciales. Pour ces commerçants, c'est le manque de visibilité et de signalétique qui est décrié. La zone du Tambouret a été désignée de « zone fantôme », ni visible ni indiquée. Il a été suggéré de développer les indications et de rendre plus interactif le référencement des commerces, en proposant par exemple des supports de communication présentant les commerces de la commune ainsi que les événements ou des panneaux de référencement de tous les commerces positionnés dans des lieux stratégiques de la commune.

Pour développer l'attractivité des commerces, il a également été proposé de :

- Réorganiser le marché 1 jour sur 2 à la Halle pour que les clients puissent en profiter malgré les conditions météorologiques,
- D'installer des terrasses pour certains commerces existants (par exemple la boulangerie ou le tabac),
- De continuer et développer la végétalisation pour rendre l'espace public plus agréable.

L'Esat du Razès, auberge et maraichage en périphérie de Nailloux, propose d'aménager un local en centre-bourg comme point relais/vente de ses produits.

Enfin, la troisième activité, toujours selon la même configuration, était de proposer aux participants de se projeter et de faire émerger des propositions concrètes qui leur permettraient de développer leur présence sur le territoire.

48 contributions ont été recueillies.

Il a été proposé de :

- Repenser la rue de la République pour ralentir la circulation, en y positionnant des ralentisseurs par exemple,

- Créer plus de parkings, des parkings payants et des zones bleues, et d'améliorer l'indication des parkings existants,
- Développer les mobilités douces, en agrandissant les trottoirs et en connectant par des chemins piétonniers les zones commerciales entre elles ou en mettant en libre-service des moyens de déplacements alternatifs,
- Attirer de nouveaux commerçants dans les logements vacants ou y développer les espaces de coworking pour contrebalancer l'impression d'inoccupation des bâtiments dans les deux rues principales de Nailloux,
- Développer les emplois sur site pour dynamiser la consommation locale.

*Analyse « Nuage de mots » Colidée*



## CONCLUSION

La réunion avec les acteurs socio-professionnels s'est déroulée dans une ambiance inspirante. Ce dernier temps fort de la première phase de concertation a confirmé les grandes tendances relevées lors des différentes réunions et ateliers.

*«Pour nous c'est important, l'idée c'est vraiment d'avancer et de faire les choses ensemble ».*

**Madame Lison Gleyses, Maire de Nailloux**

Le support de présentation de la réunion et la vidéo d'enregistrement sont accessibles en ligne sur la plateforme Colidée ([colidee.com/Nailloux](https://colidee.com/Nailloux))

Pour participer en continu, des registres physiques sont disponibles dans les locaux de la mairie, à la librairie et à la médiathèque. Il est également possible d'envoyer un courrier ou de retourner le questionnaire papier à : Mairie de Nailloux, rue de la République, 31569 Nailloux, ou un courriel à : [communication@mairienaillox31.com](mailto:communication@mairienaillox31.com).

Le questionnaire en ligne est toujours ouvert sur <https://colidee.com/o127p527/sondage/heGGFz> et vous pouvez participer via le bouton « *partager une idée* » sur la plateforme Colidée.

## ANNEXES

### Réponses au questionnaire

#### 1) Nom de votre enseigne

- AXA - Galey Labauthe
- La carotte enchantée
- La boite a couture
- Valerie MONTORIOL ARCHITECTE
- Librairie Detours
- Atelier sillonne architecture et urbanisme
- Nailloux Automobiles
- Parenthèse café restaurant Nailloux
- Digimmo
- Eurl Pascal Lassalle
- Esat du razes
- Napoli Pizza
- Pharmacie dhers boyer
- Carrefour Contact
- Test

#### 2) Nom du responsable

- Julien Coulon
- Ortiz Stephanie
- Laborde Nadine
- Valérie MONTORIOL
- Fontaine
- Marion Benoi
- Patrick TRAN
- Pierre
- J-C Liaigre
- Mr Pascal Lassalle
- Chantal Masini
- Chevallier Valérie
- Catherine Dhers
- Gregory Beunardeau
- Test

#### 3) Date de création

- 01/07/2021
- 02/2020
- 01/ 09/2007
- 2005
- 21/06/2008
- 12/02/2021
- 01/09/2009
- Octobre 2019
- 07/01/2 018
- 01-04-2013
- 2002/2003
- 2010
- 1952
- 2010
- Test



#### **4) Catégorie de commerce**

- Assureur
- Epicerie primeur
- Artisanal
- Architecte
- Librairie
- Architecte
- Réparation et Ventes de véhicules
- Restauration
- Agence immobilière
- Maçonnerie charpente couverture carrelage
- Auberge, Maraichage, espaces verts, conserverie et légumerie et vente en magasin des produits
- Pizzeria
- Pharmacie
- Supermarché
- Test

#### **5) Nombre d'employés**

- 3
- 0
- 0
- 0
- 3
- 1
- 7
- 2
- 5
- 9
- 20 salariés et 55 travailleurs handicapés
- 1
- 7
- 11
- Test

#### **6) Lieu d'activité**

- Nailloux
- Rue de la république
- Nailloux
- 10 rue de la république 31560 Nailloux
- 28 rue de la République
- 4 place de la bascule
- Zone du Tambouret
- Nailloux
- Nailloux
- Nailloux et 15kms autour.
- Nailloux et environs
- Souleilla de Tambouret
- 42 rue de la république 31560 Nailloux
- Zone du Tambouret
- Test

**7) Si votre activité est hors centre-ville, seriez-vous prêts à venir vous installer dans le centre-ville ? Quels arguments pourraient vous convaincre de venir vous installer dans le centre-ville ?**

- Oui
- .
- Oui
- Sans objet
- Je suis quasiment au milieu de la rue principale
- Pas concernée
- Oui
- Oui. Mais il faut un local adapté à la restauration et aux activités annexes. Musique, animations...
- Déjà en centre-ville
- Implanté en centre-ville
- Oui mais que pour ajouter un local vente la production ne peut pas se déplacer
- Place de parking, accessibilité clientèle
- Je suis au centre du bourg
- Oui
- Parkings.
- Test

**8) Vos locaux sont-ils adaptés ? Avez-vous des besoins / des projets ? (Travaux, agrandissement, terrasse, façade, déménagement...)**

- Pas pour le moment, des travaux ont déjà été réalisés
- Pas d'accès handicapés, manque de place de parking.
- Oui
- Mon local est adapté
- En projet la réfection d'un cabanon du jardin et son agrandissement : cela nous permettrait d'accueillir plus de gens aux rencontres, événements...etc. Locaux adaptés par ailleurs
- Non locaux inadaptés : travail à domicile pour le moment
- Éventuellement pour plus grand
- Le local est trop petit et trop "invisible"
- Plus de projet sur Nailloux
- Les bâtiments sont neufs.
- Amélioration énergétique et de réseau internet
- Terrasse accessible clientèle
- Je vais agrandir la pharmacie
- Oui à l'instant.
- Un agrandissement si le CA se développe fortement
- Test

**9) Les locaux ont-ils des problèmes d'accessibilité PMR ? Les locaux du centre-ville présentent ils une problématique d'accès aux étages ?**

- Non
- Problèmes accès PMR aucune possibilité de se mettre aux normes
- Oui
- Non
- Non
- Je ne reçois pas de public
- Non
- En centre-ville rien n'est adapté aux PMR
- Oui
- Aucun problème
- Non car spécificité handicap...le centre-ville présente effectivement des problématiques d'accès handicapé

- Je ne sais pas
- Il faudrait plus de parking et mieux indiqué
- Non
- Test

### Contributions ateliers collectifs – BrainstormIn

<b>Idée</b>	<b>Thématique</b>
Primeur	Le tissu économique naillousain
Couturière	Le tissu économique naillousain
Expert-comptable	Le tissu économique naillousain
Libraire	Le tissu économique naillousain
Carrefour	Le tissu économique naillousain
Pizzeria	Le tissu économique naillousain
Restaurant Parenthèse	Le tissu économique naillousain
Ville dortoir	Le tissu économique naillousain
Après 18h manque de monde	Le tissu économique naillousain
Difficilement accessible à cause des bouchons	Le tissu économique naillousain
Axe principale de Nailloux qui bouche le centre-bourg	Le tissu économique naillousain
Un arrêt Villefranche et ne vienne pas jusqu'à Nailloux	Le tissu économique naillousain
Consommation sur lieu de travail	Le tissu économique naillousain
Eclaté	Le tissu économique naillousain
Modification de l'offre avec les drives et les livraisons	Le tissu économique naillousain
Très dispersé	Le tissu économique naillousain
En perte de vitesse	Le tissu économique naillousain
Bouchons entre 16h30 et 18h	Le tissu économique naillousain
En 16 ans 7-8 commerces ont fermé	Le tissu économique naillousain
A la campagne, les gens s'attendent à trouver des parkings libres sans attendre	Le tissu économique naillousain
Problème de parking	Le tissu économique naillousain
Les consommateurs ne veulent pas marcher	Le tissu économique naillousain
Consommation en voiture	Le tissu économique naillousain
Une offre commerciale très complémentaire mais espacée	Le tissu économique naillousain
3 zones différentes de commerce	Le tissu économique naillousain
Les gens vont dans les supermarchés les gens font les courses sur la route ou à l'endroit où ils travaillent	Le tissu économique naillousain
Commerces étalés sur le territoire	Le tissu économique naillousain
Les consommateurs veulent se garer à proximité	Le tissu économique naillousain
Avant il y avait moins d'habitants et plus de commerces	Le tissu économique naillousain
Distance à pied longue pour certains commerces alors que commerce de proximité	Le tissu économique naillousain

Avec l'autoroute la population a augmenté mais les gens travaillent ailleurs	Le tissu économique naillousain
Navette pour les personnes sans permis du centre à l'extérieur	Le tissu économique naillousain
Excentré car parking	Le tissu économique naillousain
Client demande de livraison	Le tissu économique naillousain
Les gens ne consomment pas ici	Le tissu économique naillousain
La zone n'attire pas de gens	Le tissu économique naillousain
Zone urbaine ferme les unes sur les autres	Le tissu économique naillousain
Nailloux en pleine croissance	Le tissu économique naillousain
Créer une vie de village par quartier	Le tissu économique naillousain
Accessibilité PMR	Le tissu économique naillousain
Le buisson ça marche : il y a le côté pratique et de bons commerçants	Le tissu économique naillousain
Chemin piétonnier entre les zones	Le tissu économique naillousain
Peur de marcher dans Nailloux	Le tissu économique naillousain
Il n'y a pas de parkings	Le tissu économique naillousain
Une localisation par défaut	Les commerces de Nailloux
Prix du loyer	Les commerces de Nailloux
Reprise de bail	Les commerces de Nailloux
Zone fantôme Tambouret	Les commerces de Nailloux
Tambouret : manque de visibilité et indication	Les commerces de Nailloux
Volonté d'être au centre	Les commerces de Nailloux
En centre bourg super pour la visibilité	Les commerces de Nailloux
Volonté de retour au centre	Les commerces de Nailloux
En centre bourg la visibilité est top	Les commerces de Nailloux
Client qui profite des places libres devant les commerces	Les commerces de Nailloux
Sauf pharmacie librairie tabac vietnamien fleuriste boulangerie magasin bio coiffeur assureur il n'y a pas de commerce	Les commerces de Nailloux
Adaptés et accessibles	Les commerces de Nailloux
Manque d'indication parking esplanade fraternité	Les commerces de Nailloux
Axa : un peu moins mais ça va	Les commerces de Nailloux
Loyer et accessibilité	Les commerces de Nailloux
Restauration : attention gêne des fumées	Les commerces de Nailloux
Aller en centre bourg si accès à pied ou parking	Les commerces de Nailloux
Accessible et adapté mais pas assez visible parce qu'excentré mais c'est normal maraicher	Les commerces de Nailloux
Grosse superficie pour supermarché	Les commerces de Nailloux
Maraichage une petite boutique en centre bourg ce serait bien	Les commerces de Nailloux
Manque de visibilité dans les zones commerciales	Les commerces de Nailloux

Pharmacie va acheter à côté pour mettre des places	Les commerces de Nailloux
Restriction à cause du format des locaux manques d'espaces	Les commerces de Nailloux
Le public n'est pas bien ciblé	Les commerces de Nailloux
Pas de terrasses avec les locaux	Les commerces de Nailloux
Arrêter de faire des lotissements étalés	Les commerces de Nailloux
Rénover les bâtiments en centre-ville	Les commerces de Nailloux
Voiture aujourd'hui roulent trop vite en centre bourg	Les commerces de Nailloux
Réduire la circulation	Les pistes d'amélioration
Développer les espaces de coworking	Les commerces de Nailloux
Une solution de contournement	Les pistes d'amélioration
Sens unique de circulation	Les pistes d'amélioration
Interdire l'accès au PL	Les pistes d'amélioration
Forcer accès autoroute	Les pistes d'amélioration
Réorienter les GPS utilise	Les pistes d'amélioration
Le marché sous la Halle 1j/2	Les commerces de Nailloux
Faire respecter les indications	Les pistes d'amélioration
Mettre en valeur les passages piétons	Les pistes d'amélioration
Faciliter l'accès au centre à pied ou en voiture	Les pistes d'amélioration
Ne pas faire de déviation pour ne pas perdre passage	Les pistes d'amélioration
Rendre plus visible le marché pour attirer	Les pistes d'amélioration
Ouverture de l'îlot 24 qui donnera sur l'esplanade : connexion, revoir le fonctionnement de circulation	Les pistes d'amélioration
Un bar	Les pistes d'amélioration
Stopper circulation camion	Les pistes d'amélioration
Reprise de la boulangerie	Les pistes d'amélioration
Visible et parking + chemin passant au buisson pas de visibilité au centre visibilité mais pas de parking	Les pistes d'amélioration
Conserver les clients de passage	Les pistes d'amélioration
Il faut attirer de nouveaux commerçants / rendre visible les enseignes : réglementation sur les enseignes	Les pistes d'amélioration
Commission en cours pour réfléchir sur la signalétique du village	Les pistes d'amélioration
Voitures garées devant les devantures qui cachent la visibilité	Les pistes d'amélioration
Fléau des camions qui pénalisent les commerces du centre-bourg	Les commerces de Nailloux
Parking existant mal indiqué = rendre plus visible le parking	Les pistes d'amélioration
Espaces piétonniers	Les pistes d'amélioration
Création d'emplois sur site	Les pistes d'amélioration
Rénover les bâtiments	Les pistes d'amélioration

Créer des zones par usage : ex jeunes et city stade	Les pistes d'amélioration
Des ralentisseurs	Les pistes d'amélioration
On a l'impression qu'il y a beaucoup de logements vacants alors que non ou récupérer pour des logements d'habitation	Les pistes d'amélioration
Beaucoup plus de logements vacants dans les 2 rues principales plutôt que dans tout Nailloux	Les pistes d'amélioration
Un aménagement qui fasse ralentir	Les pistes d'amélioration
Ramener l'analyse sur les logements vacants sur les 2 rues principales plutôt que sur toute la commune	Les pistes d'amélioration
Attirer des petits commerçants dans les logements vacants	Les pistes d'amélioration
Deux grands trottoirs	Les pistes d'amélioration
La poste va être transférer place de la fraternité ça va attirer des gens	Les pistes d'amélioration
Possibilité de faire plusieurs commerces à construire	Les pistes d'amélioration
Escaliers de la mairie	Les pistes d'amélioration
Escalier mairie vs circulation	Les commerces de Nailloux
Problème logement vacants deviennent habitations dans la rue principale et les gens s'y garent	Les pistes d'amélioration
Conserver les espaces pour se garer	Les commerces de Nailloux
Mettre des parkings gratuits	Les pistes d'amélioration
Favoriser les espaces verts	Les commerces de Nailloux
Développer la piétonisation dans le centre	Les pistes d'amélioration
Trottoirs étroits	Les pistes d'amélioration
Maintenir végétalisation en cours	Les commerces de Nailloux
Déjà rendre les commerces plus accessibles avant de développer la végétalisation ou les événements	Les pistes d'amélioration
Sens unique	Les commerces de Nailloux
Un panneau de référence de tous les commerces et les disposer dans tout Nailloux	Les commerces de Nailloux
Rendre plus interactif le référencement des commerces	Les commerces de Nailloux
Les locaux avec terrasses	Les commerces de Nailloux
Plus d'indication des commerces	Les commerces de Nailloux
Mettre des parkings payants / zone bleue pour arriver à libérer des places si des parkings de substitution ont été créés	Les pistes d'amélioration
Un bar/restaurant dans Nailloux	Les pistes d'amélioration
Proposer des supports de communication pour mettre en avant les commerces et les événements	Les commerces de Nailloux

Une boulangerie pâtisserie qui fait salon de the	Les pistes d'amélioration
Que le tabac ou la boulangerie mettent 2-3 tables devant	Les pistes d'amélioration
Bar/salon de thé/restaurant lieu de rencontre de vie	Les pistes d'amélioration
Remettre le marché à la Halle	Les pistes d'amélioration
Des moyens de mobilité douce en libre-service	Les pistes d'amélioration
Connecter les zones commerciales entre elles pour piétons et mobilité douce	Les pistes d'amélioration

[Lien vers l'outil BrainstormIn Colidée](#)

Supports d'animation - Cartes de la commune imprimée en A0







Nailloux, le 26 janvier 2022.

A l'attention des artisans et commerçants de Nailloux.

OBJET : LANCEMENT DE LA CONCERTATION « NAILLOUX AVEC VOUS »

Madame, Monsieur,

Je me permets de vous écrire pour porter à votre connaissance le lancement de notre projet de redynamisation du centre-bourg.

Conformément à notre vœu de « placer la participation des citoyens au cœur des pratiques municipales », notre réflexion pour imaginer le Nailloux de demain et d'après-demain va se conduire en concertation avec tous les habitants.

Les premières rencontres de concertation sont programmées au mois de mars avec un rendez-vous particulier réservé aux artisans et commerçants de Nailloux, **salle du Tamtam, le 21 mars 2022 à partir de 15h**. Vous avez jusqu'au 8 mars pour vous inscrire à cette réunion.

Votre participation est importante et je compte sur votre commerce pour venir en nombre avec ses représentants et faire entendre votre voix.

Ensemble, nous prendrons le temps d'étudier et de réfléchir aux meilleures solutions qui nous permettraient de redevenir cette bastide au centre charmant, avec de la vie et du lien social, pour plus de loisirs, de plaisir et d'accessibilité.

Plusieurs thématiques seront abordées, notamment celle de la redynamisation de la vie commerçante dans un centre-bourg en quête d'attractivité. Vos avis, idées, propositions, nous aideront à enrichir le travail des paysagers, urbanistes et autres experts du groupement qui travaillent avec nous sur le sujet.

Dans cet exercice de démocratie participative, nous serons accompagnés par ETHICS Group, cabinet basé à Blagnac et qui a pour habitude de se positionner en tant que tiers de confiance. Le cabinet s'appuie notamment sur son retour d'expérience de missions « cœur de ville », en particulier celles conduites dans la région à Revel, Saint-Orens et Toulouse.

Toutes les informations concernant la démarche de participation seront bientôt disponibles sur le site internet de la mairie et accessibles également à partir de 2 applications : IntraMuros et la plateforme de la concertation Colidée ([www.colidee.com/nailloux](http://www.colidee.com/nailloux)).

Des registres seront aussi mis à disposition du public à la mairie et dans certains lieux de Nailloux.

De manière générale, les modalités seront adaptées si nécessaire au contexte sanitaire.

Je vous remercie par avance pour votre participation à notre concertation « Nailloux bouge avec vous » et reste à votre disposition pour répondre à toutes vos questions.

TOUT SAVOIR SUR LA CONCERTATION « NAILLOUX AVEC VOUS » : [WWW.COLIDEE.COM/NAILLOUX](http://WWW.COLIDEE.COM/NAILLOUX)

CONTACT : Damien Alcaide – Chargé de communication - 05 62 71 96 80