



COMPTE-RENDU DE LA RÉUNION AVEC LES ASSOCIATIONS DANS LE CADRE DE LA CONCERTATION PRÉALABLE VOLONTAIRE DU PROJET DE RÉAMENAGEMENT DU CENTRE-BOURG DE NAILLOUX

Jeudi 17 mars 2022 de 18h30 à 20h30 à la salle du Tamtam



EN RÉSUMÉ

Une réunion avec les associations naillousaines s'est déroulée le jeudi 17 mars 2022.

25 participants qui représentaient 15 associations de la commune ont pu apporter leurs contributions aux côtés de Madame Lison Gleyses, Maire de Nailloux, et des élus de la commune.

L'objectif de cette réunion était d'informer les associations et de leur présenter les enjeux du projet avant de recueillir leurs expertises d'usage dans le cadre d'un diagnostic partagé.

Dans un premier temps, les participants ont été invités à répondre à un questionnaire individuel sur leurs activités et lieux d'exercices ainsi que sur leurs usages de l'espace public. Dans un deuxième temps, un travail de réflexion collective sur table a été proposé pour identifier les caractéristiques du tissu associatif de Nailloux, les points forts et les points faibles, échanger sur leurs lieux d'activités et leurs manifestations. Enfin, ils ont été invités à se projeter pour faire émerger des propositions concrètes selon les 3 axes de travail suivant :

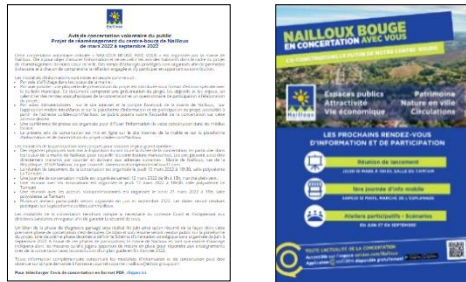
- Offre et accès aux équipements, aux commerces et aux services publics.
- Mobilité, connexion et stationnement.
- La mise en valeur de l'espace public et du patrimoine.

Près de 90 contributions numériques ont été recueillies, elles sont consultables sur colidee.com/Nailloux.

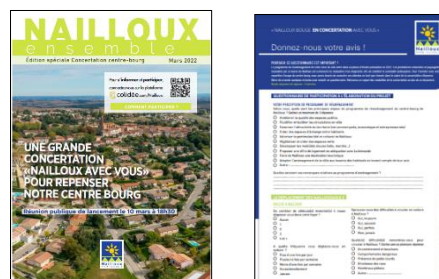
LE PORTER À CONNAISSANCE

Le public a été informé des modalités et de la durée de la concertation par voie dématérialisée et par voie d’affichage sur les lieux concernés par la concertation quinze jours avant le début de la concertation.

L’avis de concertation préalable volontaire a été affiché dans les locaux de la Mairie de Nailloux. Cet avis a aussi été diffusé sur le site officiel de la mairie de Nailloux (nailloux.org) et sur la plateforme participative Colidée (colidee.com/Nailloux). Un panneau format sucette a également été affiché informant des dates des premières rencontres.



Début mars, une plaquette de présentation sous un format « Edition spéciale » du bulletin municipal du projet a été distribuée dans l’ensemble des boîtes aux lettres des Naillousain.e.s. Ce document était accompagné d’un questionnaire de participation à l’élaboration du projet.



Le public a également été informé par voies dématérialisées : sur le site internet et le compte Facebook de la mairie de Nailloux, via l’espace de la commune de Nailloux sur l’application IntraMuros et sur la plateforme d’information et de participation du projet colidee.com/Nailloux.



Un point de presse a été organisée le lundi 07 mars dans les locaux de la Maire et un article a été publié dans le journal la Voix du Midi, le 08 mars 2020. Cet article est consultable sur site internet actu.fr.



La Dépêche a également publié un article le 17 mars 2022. Intitulé "La commune lance une large concertation publique", il est consultable sur le site internet du journal.

Enfin, les associations de Nailloux ont été invitées à participer à cet évènement par courriel, courrier et téléphone par les agents municipaux.



(Lettre consultable en annexe)

LE CONTEXTE

La Mairie de Nailloux a pour ambition de co-construire un projet de réaménagement du centre-bourg avec les habitants de la commune. Pour y répondre, elle organise une grande concertation qui s'inscrit dans une démarche itérative et progressive :

- De mars à juin, plusieurs temps, ateliers, réunions d'informations etc., sont prévus pour informer les naillousain.e.s et réfléchir ensemble aux problématiques rencontrées au quotidien et aux solutions à apporter,
- De juin à septembre, grâce à ces contributions, des orientations stratégiques seront définies et des scénarios seront imaginés et proposés lors d'ateliers participatifs,
- De septembre à décembre 2022, un plan guide sera élaboré et présenté aux habitants pendant une réunion de restitution.

LE DÉROULÉ

- **Le déroulé de la réunion et ses intervenants**

La réunion publique de lancement était structurée en 6 temps forts faisant appel à différents intervenants :

Le propos introductif

- Madame Lison Gleyses, maire de Nailloux
1. Présentation de la démarche et enjeux du projet
 - Monsieur Nicolas Khorsi-Darroussat, consultant Ethics Group
 2. Les parties prenantes
 - Monsieur Nicolas Khorsi-Darroussat, consultant Ethics Group
 3. Le fonctionnement de la concertation
 - Monsieur Nicolas Khorsi-Darroussat, consultant Ethics Group
 4. Temps participatifs
 - Deux tables de travail, un questionnaire individuel, un temps de réflexion collective divisé en 4 parties.
 5. Restitution
 - Restitution par Monsieur Sébastien Mouré et Madame Axelle De Lima, consultants Ethics Group et un porte-parole par table de travail.

- Le déroulé en détail



Madame Lison Gleyses, Maire de Nailloux a ouvert cette réunion en présentant le contexte de cette concertation et sa volonté de co-construire ce projet avec l'ensemble des acteurs du territoire. Monsieur Nicolas Khorsi-Darroussat a ensuite présenté la démarche et les enjeux du projet, les parties prenantes, et le fonctionnement de la concertation avec les modalités d'information et de participation.

"Le cœur de ce réaménagement repose sur votre participation en tant qu'habitants, commerçants et là ce soir ce sont les associations qui sont invitées. Vous allez contribuer à la transformation de notre ville. »

Madame Lison Gleyses, Maire de Nailloux



LE QUESTIONNAIRE INDIVIDUEL

Les participants ont pu répondre à un questionnaire individuel accessible sur la plateforme Colidée via leurs téléphones portables et/ou 5 tablettes numériques qui étaient à leur disposition. Ce premier temps avait pour objectif de recueillir des informations sur les associations présentes à Nailloux comme : la nature de l'association, public concerné, le nombre d'adhérents, la date de création etc. mais aussi de les interroger sur leurs lieux d'exercices, leurs événements et leurs projets de transformation.

16 questionnaires pour 15 associations ont été complétés. Les associations présentes sont ancrées sur le territoire, elles sont à 66% actives depuis plus de 10 ans et 60% d'entre elles ont plus de 50 adhérents. Le tissu associatif naillousain est riche et diversifié, les pratiques proposées s'étendent du sport à la participation citoyenne et s'adressent à l'ensemble des profils d'utilisateurs.

Leurs lieux d'activités sont variés : le gymnase (3/16), l'ESCAL (2/16), la Halle (2/16), la maison des associations (2/16), l'espace de coworking (2/16), le terrain de foot (1/16), les salles communales (7/16) ou encore en extérieur (1/16) pour l'association des jardins partagés. 60% les considèrent comme adaptés, les 40% restants jugent que des équipements de confort manquent comme par exemple des sanitaires ou du chauffage à la Halle.

15 des répondants organisent des événements ponctuels et/ou périodiques parmi ces événements les associations aimeraient avoir des espaces publics permettant d'organiser des démonstrations, des spectacles, des temps festifs, des soirées conviviales, des expositions thématiques.

13 associations ont des projets de transformation qui nécessitent des aménagements comme la création d'espace multisport, de salles dédiées aux associations, de salles adéquates pour l'organisation de spectacle et d'activités de diffusion, ainsi que l'extension de parcelles pour les jardins partagés.

LES TEMPS PARTICIPATIFS

La première activité proposée aux participants répartis en 2 groupes de travail a permis de faire un état des lieux du tissu associatif de Nailloux. Il était demandé aux participants de réfléchir aux caractéristiques du tissu associatif naillousain, à ses points forts et à ses points faibles. Un animateur par table était présent pour structurer l'activité, relancer et reporter les participations sur l'outil digital « BrainstormIn » de la suite Colidée via une tablette numérique.

Ce premier temps a recueilli 22 contributions.

Il en est ressorti que le tissu associatif est important et varié et que : « *chacun peut y trouver son bonheur* ». Cependant, les associations peinent à gagner en visibilité et à se développer, elles manquent de soutien et de bénévoles et l'expliquent par une absence de lieux de rassemblement.



La deuxième activité s'est déroulée avec la même configuration. Les participants avaient à leur disposition une carte imprimée en A0 de la commune de Nailloux. À l'aide de gommettes et de post-it, ils ont pu y situer leurs lieux d'activités et échanger sur les avantages et inconvénients de ces emplacements.

Ce deuxième temps a recueilli 22 contributions.

Les associations sont les premiers usagers du centre-bourg, elles sont en grande majorité situées dans le cœur de Nailloux. Globalement, les lieux d'exercices sont adaptés, mais les associations manquent de salles équipées (connexion internet, connectique etc.) qui leur seraient dédiées dans lesquelles elles pourraient par exemple

laisser leur matériel ou afficher des supports de communication. Un point d'attention a été porté sur la Halle dont l'accès est jugé dangereux. Les participants proposent de changer les accès à cette salle en plaçant les entrées et les sorties de l'autre côté afin de sécuriser les abords vis-à-vis de la circulation sur la face avant du bâtiment. De plus, la Halle ne dispose pas de point d'eau, ce qui peut être un frein à la pratique d'activités sportives ou de rassemblements festifs. Les usagers font également état d'un gymnase qui se dégrade tout en ayant connaissance d'un usage partagé entre différents acteurs à l'échelle intercommunale. Sa forte fréquentation empêche certaines associations de pouvoir proposer plus d'activités ou autant de créneaux horaires que souhaité.



La troisième activité, toujours selon la même configuration, concernait les manifestations et leurs utilisations de l'espace public. Il était demandé aux participants de présenter leurs manifestations, de les situer à l'aide de gommettes sur la carte de la commune de Nailloux imprimée en A0 et d'exprimer leurs besoins.

21 contributions ont été recueillies.

Les associations rencontrent des difficultés pour organiser des événements en raison de l'absence de lieux adaptés aux manifestations comme des lieux extérieurs plats et couverts, un kiosque par exemple, ou des salles de spectacle/diffusion ou encore un gymnase avec des gradins. Les cartes de travail sont disponibles en annexes.

Enfin, la quatrième activité, toujours selon la même configuration, était de proposer aux participants de se projeter et de faire émerger des propositions concrètes qui leur permettraient de développer leur présence sur le territoire.

24 contributions ont été recueillies.

Les idées fortes de ce dernier temps sont de :

- Créer un espace culturel aménagé pour réaliser des manifestations (cinéma, théâtre, concert),
- Exploiter l'Esplanade pour dynamiser l'attractivité des associations,
- Déplacer la maison des associations actuelle dans un espace plus grand et y insuffler une nouvelle organisation et une gestion dynamique,
- Proposer des espaces d'affichages et/ou d'expositions dans l'espace public pour qu'ils soient ouverts et accessibles à l'ensemble des habitants ou des personnes de passage,
- Créer des zones d'activités avec des pôles thématiques bien identifiés, par exemple en créant un lieu multisport à proximité du lac dédié aux associations naillousaines et géré en direct par la ville,
- Réfléchir à des moyens permettant de ralentir la circulation comme des dos d'ânes pour sécuriser les lieux de vie partagés,
- Proposer des installations sportives et/ou pédagogiques (tables de ping-pong, de jeux d'échec etc.) sur l'espace public pour favoriser du lien social entre les habitants et les usagers.

Pour développer de l'attractivité bénéfique à l'ensemble de la commune, certaines associations culturelles proposent de se mettre en relation avec une dizaine de commerçants pour leur proposer d'exposer à tour de rôle leurs œuvres (photos, peintures etc.) dans leurs commerces et ainsi toucher et sensibiliser à l'art un plus large

public. Cette action permettrait de fidéliser la clientèle de passage dans le centre-bourg. Un évènement en fin d'exposition serait également prévu.

CONCLUSION

La réunion avec les associations a été riche en propositions. Les participants ont envie de développer leurs activités et leurs manifestations. Ils ont tenu à remercier « Le travail des agents, et en particulier de Cathy ».

Le support de présentation de la réunion et la vidéo d'enregistrement sont accessibles en ligne sur la plateforme Colidée (colidee.com/Nailloux)

Une réunion à destination des artisans et commerçants est prévue le 21 mars. Toutes les informations relatives aux prochaines dates de la concertation, sont disponibles dans l'onglet « évènements » : colidee.com/Nailloux.

Pour participer en continu, des registres physiques sont disponibles dans les locaux de la mairie, à la librairie et à la médiathèque. Il est également possible d'envoyer un courrier ou de retourner le questionnaire papier à : Mairie de Nailloux, rue de la République, 31569 Nailloux, ou un courriel à : communication@mairienaillox31.com.

Le questionnaire en ligne est toujours ouvert sur <https://colidee.com/o127p527/sondage/heGGFz> et vous pouvez déposer toute autre contribution via le bouton « partager une idée » sur la plateforme Colidée.

ANNEXES

Réponses au questionnaire

1) Nom de l'association

- Nailloux Badminton
- Club T'ai chi chuan
- GR Montgiscard
- Association k ri gym & chrysalide
- Nailloux en transition
- Société d'études du lauragais
- US NAILLOUX
- Jardins partagés
- Don du sang naillousain
- SEL
- Nailloux Échecs
- Nailloux en transition
- Atelier terre
- Capoeir'axé
- Jump Rope Club
- Les P'tits Bouts du Lauragais

2) Nom du responsable

- Géraldine Corrado
- Thierry Sannino
- Mme GABRIEL Christine
- Pelous Stéphane
- Collectif, pas de responsable
- Anne Borgetto
- Christophe Bouvet
- Annie Dutech
- Rebeyrol Lydie
- Anne Borgetto
- Dupré William

- Collectif, pas de responsable
- S.E.L Anne Borgetto
- Pillaire Marie Jeanne
- Bree Maraux
- Barbe Nadia

3) Date de création

- 2004
- 2016
- ..
- Septembre 2006
- 2019
- 1987
- 1956
- 2005
- 1990
- 1987
- 2017
- Septembre 2019
- 1987
- Juillet 2017
- 2009
- Environ 2008

4) Nombre d'adhérents

- 97
- 8
- 90
- 330
- Une vingtaine
- 60
- 165
- 24 familles
- Aléatoire
- 60
- 33
- Une vingtaine
- 60
- Environ 50
- 110
- 13 adhérents en ce moment

5) Nature de l'association

- Sportive loisir et compétition
- Bien être
- Loisir
- Culturel et sportive
- Favoriser la transition écologique et sociale sur le bassin Naillousains
- Diffusion et pratique artistique et culturelle
- Football
- Animer et gérer des parcelles potagères
- Humanitaire
- Pratique amateur et diffusion culturelle

- Club sportif
- Favoriser la transition écologique et sociale sur le bassin naillousain
- Pratiques et diffusions culturelles
- Sport :capoeira; diffusion culture brésilienne
- Association sportive de double dutch & jump rope
- Association d'assistantes maternelles

6) Quel est le public concerné ?

- Tout public
- Adulte
- Jeunes à partir de 6 ans
- De 4 à pas d'âge
- Tout le monde
- Tout public
- Enfants, adultes (hommes et femmes)
- Toutes familles naillousaines.
- De 18 ans à 70 ans
- Toutes et tous
- 3/4 de jeunes (8-17 ans), 1/4 d'adultes
- Tout le monde
- Tout public
- Enfants à partir 4 ans ados et adultes
- Les enfants et adolescents
- Assistantes maternelles et enfants (se réunir 3 fois par semaine pour dynamiser notre métier, créer des temps d'animation pour les enfants)

7) Quel est le lieu d'activité ?

- Gymnase collège Nailloux
- Escal
- Gymnase et la Halle de Nailloux
- ESCAL et maison des associations
- Pas de lieu fixe, pas de visibilité. Réunion à l'espace de coworking (prêt)
- Nailloux différentes salles
- Terrain de foot
- Chemin de Cintegabelle
- Salle des associations
- Différentes salles communales
- Salle Le Préau, salle Foyer Rural
- Pas de visibilité pour l'instant réunion au coworking
- Nailloux différentes salles communales
- La halle, la maison des associations
- Le gymnase et la salle des associations
- Salle des associations

8) Ce lieu est-il adapté ?

- En théorie oui
- Oui
- Le gymnase parfait
- La halle uniquement pour les loisirs car dès que ce sont des équipes en compétition il y a des lancés d'engins et donc plafond trop bas et salle trop petite
- Oui
- Non
- Pas pour la diffusion

- Non, un seul terrain ne suffit pas
- Oui mais surface insuffisante pour les besoins actuels
- Oui
- Pour l'activité poterie, la salle dédiée à la maison des associations convient
- Ce serait mieux d'avoir une seule salle...
- Mais les salles sont bien placées et adaptées
- Non il n'est pas adapté
- Oui, pour notre pratique. Atelier terre.
- La halle : avantage : la taille de la salle, plein centre , bonne visibilité ; désavantage: chauffage inefficace, absence sanitaire
- La maison des associations : très bien manque vestiaire homme
- Oui
- Oui, le lieu est adapté

9) Menez-vous des événements ? (Périodiques, ponctuels, pour vos membres uniquement, ouverts à tous)

- Ponctuels
- Non
- Oui des galas et des stages
- Gala de danse de fin d'année
- Oui ouvert à tous, fête des possibles à l'automne
- Ouverts à tous, ateliers réguliers et spectacles occasionnels
- Oui: matchs de foot, buvette, repas partagés
- Ponctuels pour adhérents repas partagés et pour la population naillousaine, portes ouvertes ,expositions thématiques
- Oui
- Occasionnellement, l'atelier de modelage organise pour les membres et pour des personnes extérieures
- Participation au Forum des associations (démonstrations, etc.) : ouvert à tous.tes
- Temps festif de fin d'année : ouvert à tous.tes
- Oui ouvert à tous : la fête des possibles une fois par an
- Oui, nous organisons des stages occasionnels avec un professionnel. Une fois par trimestre.
- Ouvert aux membres de l'atelier et non membres
- Ponctuels: démonstrations dans la rue, initiation en extérieur, organisation de stages et festivals
- Oui: compétitions; stages; spectacles
- Oui quelques évènements (2x3 par an)

10) Avez-vous des projets de transformation de vos activités associatives ? Si oui, quels aménagements pourraient être des leviers déclencheurs pour vous ?

- Plus d'animateurs, pour un plus grand nombre de propositions
- Non
- Non
- L'association aimerait développer le côté salle de sport plus musculation et cardio
- Ouvrir un lieu d'échange et de partage, une salle dédiée serait essentielle
- Oui, un cinéma. Aménagement : Une salle équipée de sièges et écran
- Oui ouverture des entraînements à de nouvelles catégories d'âge
- Souhait formulé auprès de la mairie d'extension des jardins pour pouvoir ouvrir d'autres parcelles.
- Non
- Le projet d'Activité cinéma au sein de la SEL suppose un lieu dédié à définir
- Accroissement du nombre de licenciées : besoin de plus de créneaux d'ouverture...
- Oui, avoir un lieu dédié où organiser des échanges, des soirées conviviales pour créer du lien et de la solidarité
- Un projet d'installation d'un évier adapté à notre pratique. Atelier terre.
- La présence d'une salle de spectacle et/ou concert

- J'aimerais avoir un autre encadrant avec moi pour répondre à la demande des jeunes qui se trouvent sur la liste d'attente.
- En cours de changement, changement de bureau cette année

Contributions ateliers collectifs – BrainstormIn

Idée	Thématique
Halle : taille de la salle, localisation, visibilité	Etat des lieux
Halle : absence sanitaire , chauffage manquant ou peu performant froid accès piéton, modifier accès	Etat des lieux
Super pour la partie sportive adaptée à tous les âges et à tout public	Etat des lieux
Halle : manque d'insonorisation	Etat des lieux
Actif mais pas assez visible manque d'un lieu de rassemblement	Etat des lieux
Gymnase : problème chauffage	Etat des lieux
Problème de disponibilité de certains lieux et de non-réponses	Etat des lieux
Il y a plein de monde, on essaye de créer du lien.	Etat des lieux
Manque d'une grande salle sur la commune et notamment avec une hauteur sous plafond suffisante	Etat des lieux
Maison des assos : 1 seul vestiaire	Etat des lieux
Ce ne sont pas forcément des associations qui créent du lien, ce sont plutôt des associations de "consommation"	Etat des lieux
Nailloux est bien représentée en asso, il n'y a pas besoin d'aller ailleurs	Etat des lieux
ESCAL : vraie patinoire	Etat des lieux
Le tissu associatif est important et varié, chacun peut y trouver son bonheur	Etat des lieux
Il y a beaucoup d'associations, c'est varié	Etat des lieux
Manque de place	Etat des lieux
Manque de salle de diffusion équipée	Etat des lieux
Varié, riche	Etat des lieux
Grande diversité richesse	Etat des lieux
On se sent seul	Etat des lieux
Difficultés pour trouver des bénévoles	Etat des lieux
Cathy est géniale	Etat des lieux
3eme âge : salle adaptée	Les lieux d'exercice
Capoeira : à part le chauffage ok ! Pas adaptés pour les événements à public	Les lieux d'exercice
GRS : gymnase parfaitement adapté La halle : peu adapté pour de la compétition GRS mais ok pour les loisirs et jeunes	Les lieux d'exercice
Club photo	Les lieux d'exercice
Club photo : lieu adapté	Les lieux d'exercice

Salle du préau : meilleure indication, panneau	Les lieux d'exercice
Préau et ex-foyer rural : 2 salles pour les échecs, pour matériel et visibilité pas adaptées, il faut doubler le matériel, problème de logistique	Les lieux d'exercice
L'escale : manque de connectique (vidéoprojecteur)	Les lieux d'exercice
La Halle : Pour les ateliers c'est adapté mais pas pour les spectacles. Besoin d'une salle équipée (ex : salle cinéma)	Les lieux d'exercice
Nombreux à avoir besoin d'une salle de diffusion	Les lieux d'exercice
Don du sang : tamtam - besoin d'espaces, signalétique particulière, accès à du matériel convenable	Les lieux d'exercice
Pas de salle, personne n'a de salle dédiée sauf les associations sportives, les associations se partagent le peu de salles disponibles	Les lieux d'exercice
Don du sang : manque de climatisation	Les lieux d'exercice
Équipements trop vieux et usés parce que partagés problème avec stockage au gymnase « c'est le carnage »	Les lieux d'exercice
On aimerait pouvoir afficher	Les lieux d'exercice
Gymnase intercommunal	Les lieux d'exercice
L'ESCAL, accès piéton dangereux et à travailler	Les lieux d'exercice
Gymnase : Problème avec le respect du partage	Les lieux d'exercice
Loto du 3eme au gymnase : adapté sauf manque de chauffage	Les manifestations
Jardins partagés très bien conçus au départ mais depuis 1 an il y a beaucoup de demande qu'on ne peut pas satisfaire et les gens sont sur liste d'attente. Besoin d'un terrain supplémentaire mais cela nécessite aménagement et couts	Les lieux d'exercice
Capoeira : gymnase adapté	Les manifestations
Besoin d'un deuxième terrain de foot	Les lieux d'exercice
Gymnase : parking adapté pour les manifestations car le collège est présent à côté	Les manifestations
Gymnase adapté, la salle des asso ça va	Les lieux d'exercice
Esplanade adaptée car utilisation ponctuelle	Les manifestations
Il faudrait une école de danse	Les lieux d'exercice
L'ESCAL : expositions photos - pose de lumière plus adaptée aux besoins	Les manifestations
Champ des pauvres : lieu agréable mais pas pratique pour les stands (pentu) mais c'est le seul endroit ombragé	Les manifestations
L'ESCAL adaptée pour recevoir du public, facilité d'accès et de parking, pas suffisamment ciblé trop généraliste	Les manifestations
Pas de gradin, pas d'espace public, on ne peut pas accueillir de public	Les manifestations

Pas de tournoi pour l'instant donc le problème ne se présente pas	Les manifestations
Pour les événements de diffusion il manque un lieu ça n'existe pas sur la commune	Les manifestations
Pas de toilettes à la halle compliqué avec les enfants	Les manifestations
Halle : sol dur pour les activités de saut	Les manifestations
Halle : dangerosité de l'accès : création de protection en façade avant et changer le sens de circulation en mettant les entrées et sorties de l'autres côtés	Les pistes d'amélioration
Manque de salle qu'on peut rendre obscure (pour diffusion)	Les manifestations
La halle : manque de sanitaire et point d'eau : création d'un bloc sanitaire et vestiaires	Les pistes d'amélioration
Manque de trottoirs pour circuler en poussette et même sans poussette	Les manifestations
Trottoir trop étroit dangereux avec d'autres modes de transports	Les manifestations
La vitesse de circulation	Les manifestations
Halle : problème isolation thermique et fuite - refaire isolation et toiture	Les pistes d'amélioration
Manque des jeux pour les petits	Les manifestations
Domage qu'il n'y ait pas de lieux comme un kiosque pour se protéger du vent de la pluie	Les manifestations
Les ados n'ont pas de lieu dédié	Les manifestations
Pas d'endroit pour que les enfants jeunes puissent faire du vélo	Les manifestations
Gymnase : manque de disponibilité - Terre du Lauragais en charge et suit un planning Idée proposée : création d'une nouvelle salle multisport gérée par Nailloux et donc plus facile	Les pistes d'amélioration
Pas d'endroits plats ombragés et sécurisés	Les manifestations
Sécurisation des différents modes de déplacements Trottoirs dangereux, routes dangereuses	Les pistes d'amélioration
Manque salle de spectacle (concert, spectacles, théâtres, représentations)	Les pistes d'amélioration
Une maison des asso avec Cathy	Les pistes d'amélioration
Une salle de spectacle cinéma pour les asso avec sièges	Les pistes d'amélioration
Une école de danse	Les pistes d'amélioration
Salle culturelle incluant expo, vernissage, et concert, théâtre	Les pistes d'amélioration
Domage que les gens doivent se déplacer dans d'autres villes pour les manifestations	Les pistes d'amélioration
Tennis : pour y accéder il faut être inscrit / Couvrir le terrain de Tennis pour libérer des créneaux dans le gymnase	Les pistes d'amélioration
Une grande salle avec les gradins / un 2eme gymnase	Les pistes d'amélioration

Exposition sur l'espace public (sur la mairie) Esplanade à utiliser pour créer de l'attractivité	Les pistes d'amélioration
Améliorer la signalisation de l'esplanade	Les pistes d'amélioration
Nommer un référent de terrain pour la gestion du gymnase au niveau local, parce que la gestion actuelle est intercommunale et personne ne se déplace	Les pistes d'amélioration
Gymnase : la gestion intercommunale s'occupe du matériel, compliqué pour changer le matériel quand il y en a besoin	Les pistes d'amélioration
Créer une salle dont la mairie s'occupe	Les pistes d'amélioration
Routes dangereuses car trop de vitesses (rue de la république notamment) : créer des dos d'ânes	Les pistes d'amélioration
Agrandir les jardins partagés	Les pistes d'amélioration
S'inspirer des Etats-Unis pour les espaces sport/asso/lien social	Les pistes d'amélioration
Créer un centre sportif délocalisé au niveau du lac	Les pistes d'amélioration
Mettre en lien les commerçants avec le club photo pour des expositions temporaires de photos, de tableaux ...cela créerait du lien, une dynamique intéressante et une attractivité forte	Les pistes d'amélioration

[Lien vers l'outil BrainstormIn Colidée](#)

Supports d'animation - Cartes de la commune imprimée en A0





Nailloux, le 26 janvier 2022.

A l'attention des artisans et commerçants de Nailloux.

OBJET : LANCEMENT DE LA CONCERTATION « NAILLOUX AVEC VOUS »

Madame, Monsieur,

Je me permets de vous écrire pour porter à votre connaissance le lancement de notre projet de redynamisation du centre-bourg.

Conformément à notre vœu de « placer la participation des citoyens au cœur des pratiques municipales », notre réflexion pour imaginer le Nailloux de demain et d'après-demain va se conduire en concertation avec tous les habitants.

Les premières rencontres de concertation sont programmées au mois de mars avec un rendez-vous particulier réservé aux artisans et commerçants de Nailloux, **salle du Tamtam, le 17 mars 2022 à partir de 18h30**. Vous avez jusqu'au 8 mars pour vous inscrire à cette réunion.

Votre participation est importante et je compte sur votre association pour venir en nombre avec ses membres.

Ensemble, nous prendrons le temps d'étudier et de réfléchir aux meilleures solutions qui nous permettraient de redevenir cette bastide au centre charmant, avec de la vie et du lien social, pour plus de loisirs, de plaisir et d'accessibilité.

Plusieurs thématiques seront abordées, notamment celle de la vie des espaces publics et du dynamisme de la vie locale naillousaine. Vos avis, idées, propositions, nous aideront à enrichir le travail des paysagers, urbanistes et autres experts du groupement qui travaillent avec nous sur le sujet.

Dans cet exercice de démocratie participative, nous serons accompagnés par ETHICS Group, cabinet basé à Blagnac et qui a pour habitude de se positionner en tant que tiers de confiance. Le cabinet s'appuie notamment sur son retour d'expérience de missions « cœur de ville », en particulier celles conduites dans la région à Revel, Saint-Orens et Toulouse.

Toutes les informations concernant la démarche de participation seront bientôt disponibles sur le site internet de la mairie et accessibles également à partir de 2 applications : IntraMuros et la plateforme de la concertation Colidée (www.colidee.com/nailloux).

Des registres seront aussi mis à disposition du public à la mairie et dans certains lieux de Nailloux.

De manière générale, les modalités seront adaptées si nécessaire au contexte sanitaire.

Je vous remercie par avance pour votre participation à notre concertation « Nailloux bouge avec vous » et reste à votre disposition pour répondre à toutes vos questions.

TOUT SAVOIR SUR LA CONCERTATION « NAILLOUX AVEC VOUS » : WWW.COLIDEE.COM/NAILLOUX

CONTACT : Damien Alcaïde – Chargé de communication - 05 62 71 96 80