

L'actualité de la Concertation Continue de ProLogium et RTE en France



Images de synthèse de la gigafactory

EDITO

ProLogium porte le projet d'installer la première usine de production de masse de batteries solides pour véhicules électriques. La mise en service de la ligne de production est prévue fin 2026 sur le territoire du Grand Port Maritime de Dunkerque (GPMD). Le terrain d'implantation, loué au GPMD, est situé à cheval sur les communes de Bourbourg et Craywick.

La concertation continue ouvre aujourd'hui une nouvelle page de l'histoire du projet en poursuivant la dynamique participative initiée l'automne dernier. En ce sens, un comité consultatif inédit rassemble les acteurs du territoire dans une approche coopérative.

Et pour vous partager régulièrement les dernières actualités du projet, ProLogium est heureux de vous présenter la première édition de Giga News, la lettre d'information de la concertation continue !

Pascal CERRUTI,
Directeur Communication,
ProLogium France

PRENEZ PART À LA CONCERTATION CONTINUE JUSQU'À L'ENQUÊTE PUBLIQUE !

Réunion publique
Mardi 4 juin 2024 18h-20h
Lieu communiqué ultérieurement

Réunion publique
Mardi 17 septembre 18h-20h
ULCO, Dunkerque
Date à confirmer

• La concertation continue : pourquoi faire, comment y participer ?

ProLogium et RTE souhaitent que la concertation continue s'inscrive dans la même dynamique de partage, d'échanges et de participation que la concertation préalable. Ils **s'engagent à une communication transparente** concernant l'avancement du projet, tant sur sa phase chantier que sur sa phase exploitation, **via le site de la concertation.**

Toutes les contributions et questions partagées durant la concertation continue feront l'objet de réponse. La

finalité recherchée est **le renforcement de la compréhension du public** et la prise en compte de ses remarques et suggestions.

La Commission Nationale du Débat Public a désigné M. **Jean-Louis Laure comme garant** pour assurer le bon déroulement de la concertation continue. Son rôle impartial garantit le **respect des principes de la CNDP** : indépendance, neutralité, transparence, argumentation, égalité de traitement et inclusion. [En savoir plus](#)



Rendez-vous sur
le site internet de la concertation :

<http://prologium.je-contribue.com>



ProLogium est de retour au Lycée de l'Europe à Dunkerque, le 23 mai 2024 (14h-16h). Une rencontre sera animée auprès des lycéens de l'établissement autour des sujets qui avaient suscités leur intérêt lors d'un atelier organisé le 12 octobre 2023. La thématique **Emploi et formation sera abordé dans le numéro 2 de Giga News.**

1 - LES MOMENTS FORTS DE LA CONCERTATION PREALABLE

Le projet de gigafactory de batteries solides dans le Dunkerquois, porté conjointement par ProLogium et RTE, a fait l'objet d'une concertation préalable au titre de l'art. L.121-9 du Code de l'environnement, qui s'est déroulée du 22 septembre au 13 novembre 2023.

Une **plateforme de concertation dédiée au projet** a été ouverte tout au long de la concertation, permettant à chacun de partager son avis à tout moment et d'envoyer une question à la maîtrise

d'ouvrage. L'ensemble des [contributions et questions/réponses](#) sont toujours consultables par le public.

Le public a eu l'opportunité de prendre part au débat lors des **réunions publiques, des ateliers participatifs thématiques, de la conférence citoyenne sur la mobilité électrique et également lors des rencontres de proximité, grand public (sur les marchés du territoire) et jeunes (ULCO, Lycée de l'Europe).**

- ✓ Près de **900 personnes rencontrées** au cours de la concertation ;
- ✓ **8 territoires visités** lors des différents rendez-vous de la concertation pour échanger sur le projet ;
- ✓ **36 intervenants** ont été invités à prendre la parole durant les différents rendez-vous de la concertation ;
- ✓ **12 500 visiteurs cumulés sur le site internet** de la concertation (plateforme Colidée) ;
- ✓ **233 contributions** directes ou prises durant les rendez-vous de la concertation ;
- ✓ **56 questions posées qui ont reçu une réponse** de la part de ProLogium ou de RTE.



Extraits des rencontres de la concertation préalable

Les points d'attentions thématiques de la concertation préalable



Chaîne de valeur des batteries électriques solides et potentiel de recyclage

En janvier 2024, une étape clé a été franchie avec l'inauguration de la première gigafactory de ProLogium à Taiwan et le lancement de la production à grande échelle de batteries solides. Conçue par les équipes de recherche et développement de ProLogium les batteries solides représentent une technologie nouvelle, en rupture des batteries dites « classiques » au Lithium-ion. Plus denses, plus légères et plus résistantes à la chaleur, elles sont intrinsèquement plus sûres. Elles offrent également un potentiel de recyclage prometteur (notamment de plus de 50 % de l'électrolyte) et plus propre (consommant moins d'eau et produisant moins d'eaux usées). ProLogium vise l'amélioration des performances sur l'ensemble de la chaîne de valeur afin d'accélérer la stratégie globale d'économie circulaire du territoire. Il a signé un accord de coopération avec Elemental Strategic Material pour évaluer les opportunités liées au recyclage de ses batteries.



Un futur centre de recherche et développement

Le futur centre de R&D de ProLogium ambitionne de développer les nouvelles générations de batteries solides en créant un environnement d'excellence scientifique propice à l'amélioration continue des performances de cette technologie. L'objectif est de rassembler une centaine de talents aux profils variés à horizon 2030. Comme il s'y était engagé, ProLogium communiquera les avancées de ce projet en mai 2024 sur le site de la concertation.



L'accessibilité du site et l'intégration territoriale

Dans la continuité du développement du réseau de transport collectif entièrement gratuit, et en coopération avec les autorités et les acteurs locaux, l'agglomération dunkerquoise souhaite engager un nouveau pas vers la réduction de la dépendance à la voiture individuelle en développant le principe des nouvelles usines sans parking tout en offrant aux salariés des zones industrielles, des solutions de mobilité économiques, efficaces et écologiques (lignes chronos, points de rabattements, cars interurbains, trains, mobilités douces...). Partageant l'objectif de décarbonation des mobilités, ProLogium s'engage au côté du territoire, au sein de groupes de travail dédiés, afin d'identifier les solutions concrètes de demain : au service de l'accessibilité de son futur site et de l'intégration territoriale de son projet.



Performance environnementale du site et contrôles

Dans un contexte de réindustrialisation du territoire, lors de la concertation préalable les citoyens sont apparus pleinement concernés et sensibilisés par les questions d'impact environnemental et de prévention des risques. Se fixant des exigences élevées en matière de performance environnementale, ProLogium a réalisé les études environnementales complémentaires présentées fin avril 2024 à l'autorité évaluatrice du projet. Elle s'engage par ailleurs à adopter une démarche transparente et à créer une usine responsable, à la pointe de la technologie en matière de prévention des risques.

2 - QUESTIONS/REPONSES : L'AUTORISATION ENVIRONNEMENTALE

Entretien avec **Amina BENSAFI**, Responsable Environnement, Santé et Sécurité, chez ProLogium France



Amina BENSAFI

En quoi consiste l'évaluation environnementale d'un projet industriel tel que celui porté par ProLogium (site 1) ?

L'évaluation environnementale consiste à **mettre l'environnement au cœur du projet dès sa phase de conception**. On doit évaluer tous les impacts du projet industriel sur cet environnement. On regarde par exemple : les rejets atmosphériques et liquides, les impacts sur le sol et le sous-sol, sur la santé des riverains... Les impacts positifs ne sont pas négligés : notre projet prévoit la création d'une ligne de chemin de fer qui traversera l'usine et qui permettra de transporter et d'évacuer nos matières premières et produits finis, le tout dans une logique bas carbone, avec une bonne maîtrise des flux. L'évaluation environnementale **fait partie d'un dossier réglementaire (la DDAE) qui sera validé par les autorités préfectorales**.

- **Sur quelles thématiques l'évaluation porte-t-elle, et comment ProLogium répond-elle à ces exigences ?**

La Demande d'Autorisation Environnementale traite principalement d'impacts et de dangers :

Impacts : Eau, Trafic, Emissions atmosphériques, Déchets, Sol et sous-sol, Bruit et vibrations, Luminosité, Paysage, Héritage culturel, Faune flore et zones humides, Climat, Odeurs, Ressources naturelles.

Dangers : identifier des potentiels de danger, modéliser et mettre en place les moyens de prévention nécessaires dans le respect de la réglementation applicable. Les risques cumulés et la protection des matériaux rares sont également traités.

Territoire : Nous avons aussi mis à jour l'étude d'impact de la Zone Grande Industrie 2 (Zone Portuaire de Dunkerque) et avons intégré les impacts liés aux installations de notre co-maître d'ouvrage RTE et des entreprises voisines.

Cette évaluation est instruite puis validée par la DREAL, le SDIS, l'ARS et la DDTM, instances préfectorales, puis l'IGEDD (*).

ProLogium répond à ces exigences en respectant rigoureusement la réglementation et en travaillant de manière collaborative et itérative avec les instances préfectorales. Nous nous entourons aussi de bureaux d'étude spécialisés en environnement et de partenaires qualifiés dans les tests et les études. Cette approche permet de professionnaliser l'équipe Projet de ProLogium qui a été formée dès le départ à la réglementation française en matière d'environnement.

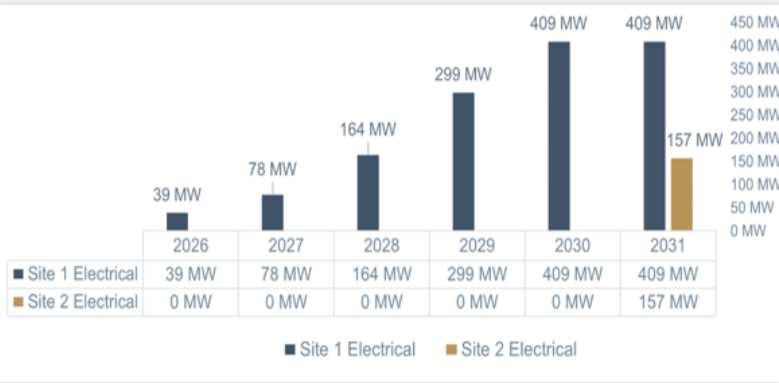
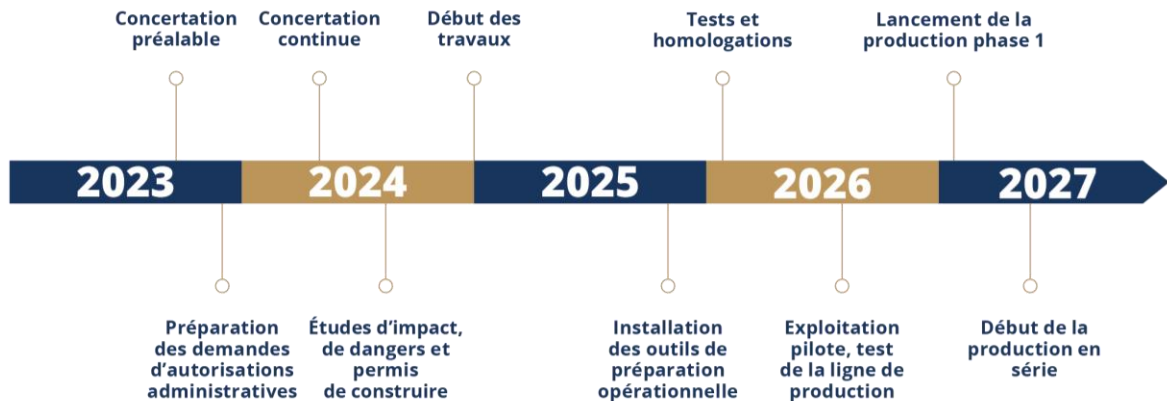
- **Pouvez-vous nous partager une donnée inédite que les études ont permis de révéler ?**

Le volet «Eau» est un exemple de sujet clé pour le projet et pour le territoire, nous nous en sommes saisi immédiatement. Nous avons travaillé en étroite collaboration avec diverses organisations d'experts et les autorités locales, notamment la sous-préfecture de Dunkerque, pour optimiser la gestion des ressources en eau. Conformément à notre engagement envers la durabilité, nous avons proposé des mesures innovantes pour limiter notre consommation future d'eau industrielle.

Les chiffres : partant d'une hypothèse haute basée sur la consommation d'eau de notre usine taiwanaise de 5 millions de m³, nous avons recalculé et diminué de moitié par rapport au climat dunkerquois. Par la suite, ProLogium s'est focalisé sur la raison première de l'utilisation de l'eau industrielle : le refroidissement du site. Nous nous sommes ainsi orientés vers des solutions innovantes substituant l'air à l'eau : des tours aéroréfrigérantes sèches. **Grâce à nos efforts, notre consommation industrielle d'eau projetée a été réduite de 40 % par rapport au plan initial**. Cette approche responsable reflète notre dévouement à une gestion durable des ressources, en accord avec les exigences de la région locale et des services préfectoraux. Cette donnée est directement liée à notre étude d'impact sur le volet « Eau ».

3 - L'ACTUALITÉ DU PROJET

Le calendrier du projet



Le raccordement électrique

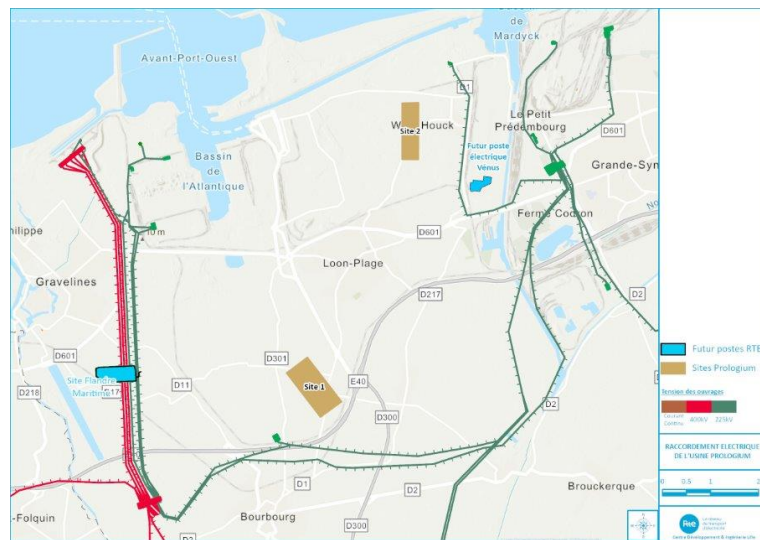
Afin de pouvoir mettre en œuvre ses objectifs de production, les besoins d’approvisionnement en électricité de la *gigafactory* seront de 39 MW en 2026 et de 566 MW en 2031 avec une **montée en charge progressive** qui suivra la mise en route des différentes chaînes de la ligne de production.

Le raccordement de l’usine au réseau électrique est envisagé grâce à la création :

- d’une liaison souterraine principale à 400 MV ;
- d’une liaison souterraine transitoire à 225 MV entre ProLogium et le poste de Grand Port ;
- d’une liaison souterraine de secours à 225 MV entre ProLogium et le poste de Flandre Maritime.

Les **implantations définitives** des liaisons seront **déterminées à l’issue des études environnementales et techniques** qui se déroulent sur l’année 2024.

Les modalités de raccordement sont définies par une proposition technique et financière élaborée conjointement par ProLogium et RTE. A ce jour, le coût du raccordement du projet au réseau électrique est estimé aux alentours de **40 millions d’euros**.



Projet de raccordement

Le projet en mouvement :

Nous poursuivons notre dynamique d'intégration et maintenons une présence active sur les événements du territoire et au sein de la communauté éducative en général.

Récemment, nous étions à :

22 février 2024 - Soirée Emploi & Formation – Dunkerque

Echanges sur les perspectives d'emploi et les opportunités de carrière du territoire

300 étudiants et alumnis de l'ULCO, professeurs d'université, chercheurs et scientifiques.



6 mars 2024 - Salon Talents for Planet – Paris

Salon sur la thématique du recrutement, de la formation, de l'orientation professionnelle qui rassemble employeurs, universités, centre de formation et de R&D.



18 mars 2024 - Salon des véhicules électriques – Lycée Professionnel de l'Automobile du Transport et de la Logistique à Grande Synthe

Événement qui vise à développer des programmes de formation avec des instituts professionnels et à offrir des opportunités de carrière dans l'industrie des véhicules électriques.



17 avril 2024 - DKJOB – Dunkerque

Événement local principal qui met l'accent sur le recrutement, la formation professionnelle et l'orientation professionnelle



Bientôt, retrouvez-nous à :

- **14 mai 2024 - Campus « Job of the Future » métiers d'industries d'avenir – Valenciennes**
Inauguration de la plateforme de formation technique Électronique & Batteries en présence du recteur académique de la région et des industriels ACC, Verkor, EnVision.
- **16 & 17 mai 2024 – Paris-Saclay SPRING – Paris**

4 - POUR ALLER PLUS LOIN

Prendre part à la concertation continue

- Participer aux rencontres

Réunion publique
Mardi 4 juin 2024 18h-20h
Lieu communiqué ultérieurement

Réunion publique
Mardi 17 septembre 18h-20h
ULCO, Dunkerque
Date à confirmer

- S'informer et donner son avis

- En visitant et **contribuant sur le site internet du projet** : <http://prologium.je-contribue.com>
- En envoyant un courriel à ProLogium et / ou au garant de la concertation (pour toute question relative à l'organisation et au déroulement de la concertation continue) :
concertation@prologium.com / jean-louis.laure@garant-cndp.fr
- En envoyant un courrier à ProLogium et / ou au garant de la concertation :

PROLOGIUM	CNDP
164 RUE DU MAGASIN GENERAL	244 BOULEVARD SAINT-GERMAIN
59140 DUNKERQUE	75007 PARIS

A propos de ProLogium et de RTE



ProLogium est une entreprise taïwanaise créée en 2006 qui a construit son expertise autour du développement de batteries de nouvelle génération. ProLogium s'est spécialisé dans la recherche, le développement et la fabrication de batteries électriques lithium-céramique, dites batteries solides. Actuellement, ProLogium est un acteur précurseur sur le marché de la batterie solide.



<https://www.rte-france.com/>

RTE, gestionnaire du Réseau de Transport d'Électricité français, sera responsable de la création de l'ouvrage de raccordement électrique vers la gigafactory de ProLogium. L'électricité est la première source d'énergie utilisée par l'usine. Le raccordement au réseau est donc une étape indispensable et un élément structurant du projet de ProLogium - ce qui confère à RTE le rôle de co-maître d'ouvrage du projet.

Glossaire des acronymes

- | | |
|---|--|
| - ARS : Agence Régionale de Santé | - IGEDD : Inspection Générale de l'Environnement et du Développement Durable |
| - DREAL : Direction Régionale de l'Environnement, de l'Aménagement et du Logement | - ULCO : Université du Littoral Côte d'Opale |
| - DDTM : Direction Départementale des Territoires et de la Mer | - SDIS : Service Départemental d'Incendie et de Secours |
| - GPMD : Grand Port Maritime de Dunkerque | - ZGI : Zone Grandes Industries |