



life.augmented

# ATELIER 3 : GESTION DES RESSOURCES (eau, biodiversité, énergie, ...)

*Animation ETHICS Group*

Interventions de :

- Pierre CARREZ-CORRAL, Directeur de l'eau et d'assainissement - CCLG
- Martine DRUGES, Directeur santé environnement sécurité du site de Crolles - STMicroelectronics



Le GRÉSIVAUDAN  
communauté de communes

# CONCERTATION STMICROELECTRONICS

*2 avril 2024*

---

## Atelier – Gestion des ressources

communauté de communes

390 rue Henri Fabre - 38926 Crolles cedex

[www.le-gresivaudan.fr](http://www.le-gresivaudan.fr)

Tél. 04 76 08 04 57 - Fax 04 76 08 85 61 - [bienvenue@le-gresivaudan.fr](mailto:bienvenue@le-gresivaudan.fr)

# Transition énergétique et écologique

## Orientations et ambitions pour 2050



**Les objectifs du PCAET du Grésivaudan** (propositions par rapport à 2018) :



Réduire de 30 % les émissions de GES du territoire et de 34 % par habitant

Neutralité carbone en 2050



Réduire de 21 % la consommation énergétique du territoire et de 25 % par habitant

TEPOS en 2050



Doubler (+90 %) la production énergétique renouvelable

TEPOS en 2050



Réduire de 15 % les émissions de NOx et de 25,8 % de COVNM



Augmenter de 10 % les potentiels de séquestration carbone

Neutralité carbone en 2050

**Comptabilité avec le SRADDET AURA ?**

Réduire de 30 % les émissions de GES par rapport à 2015

Réduire de 23 % la consommation énergétique par habitant

Augmenter de 54 % la production énergétique renouvelable

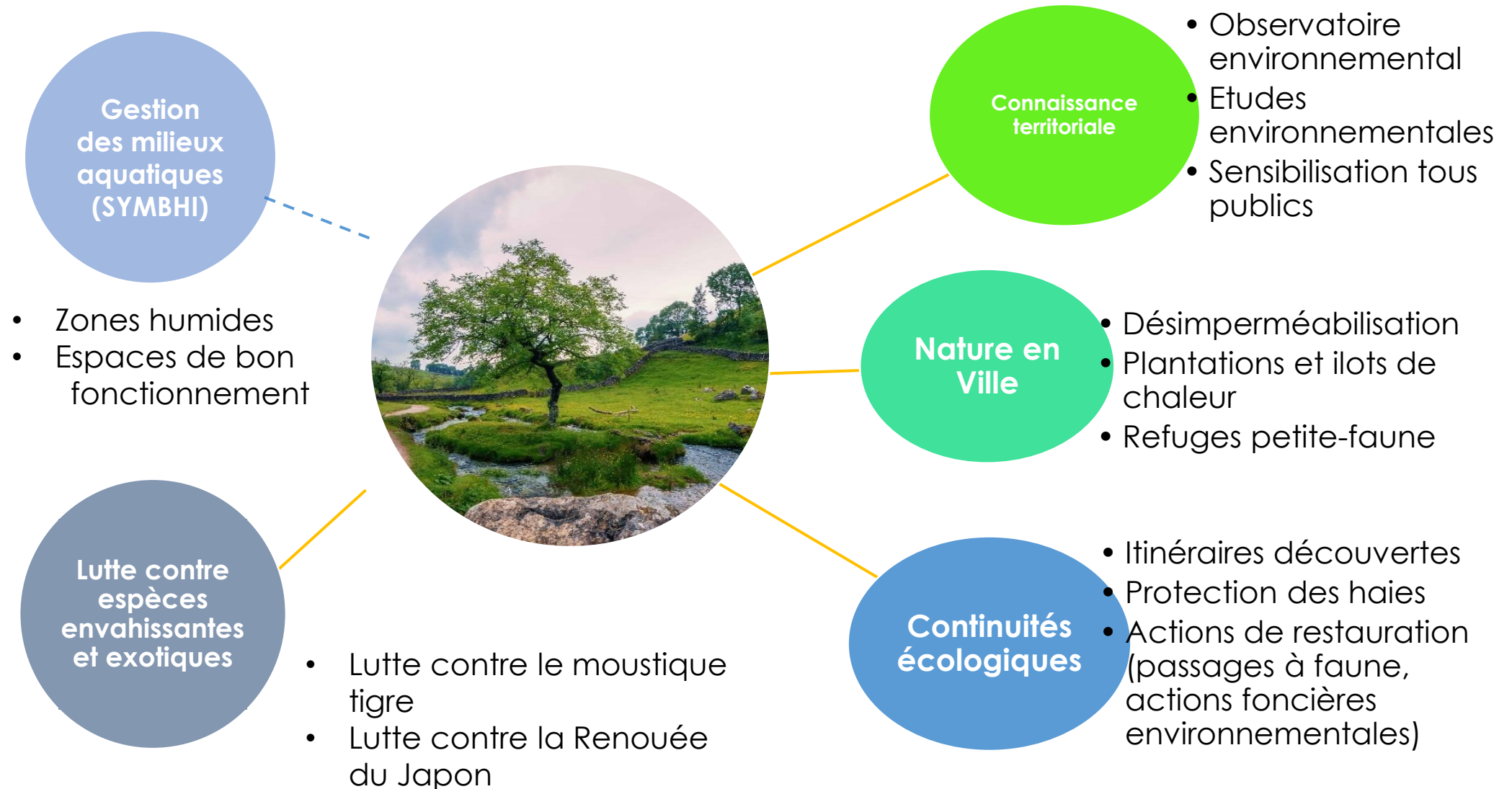
Retrouver une bonne qualité de l'air

Pas d'objectif défini

# Qualité de l'air

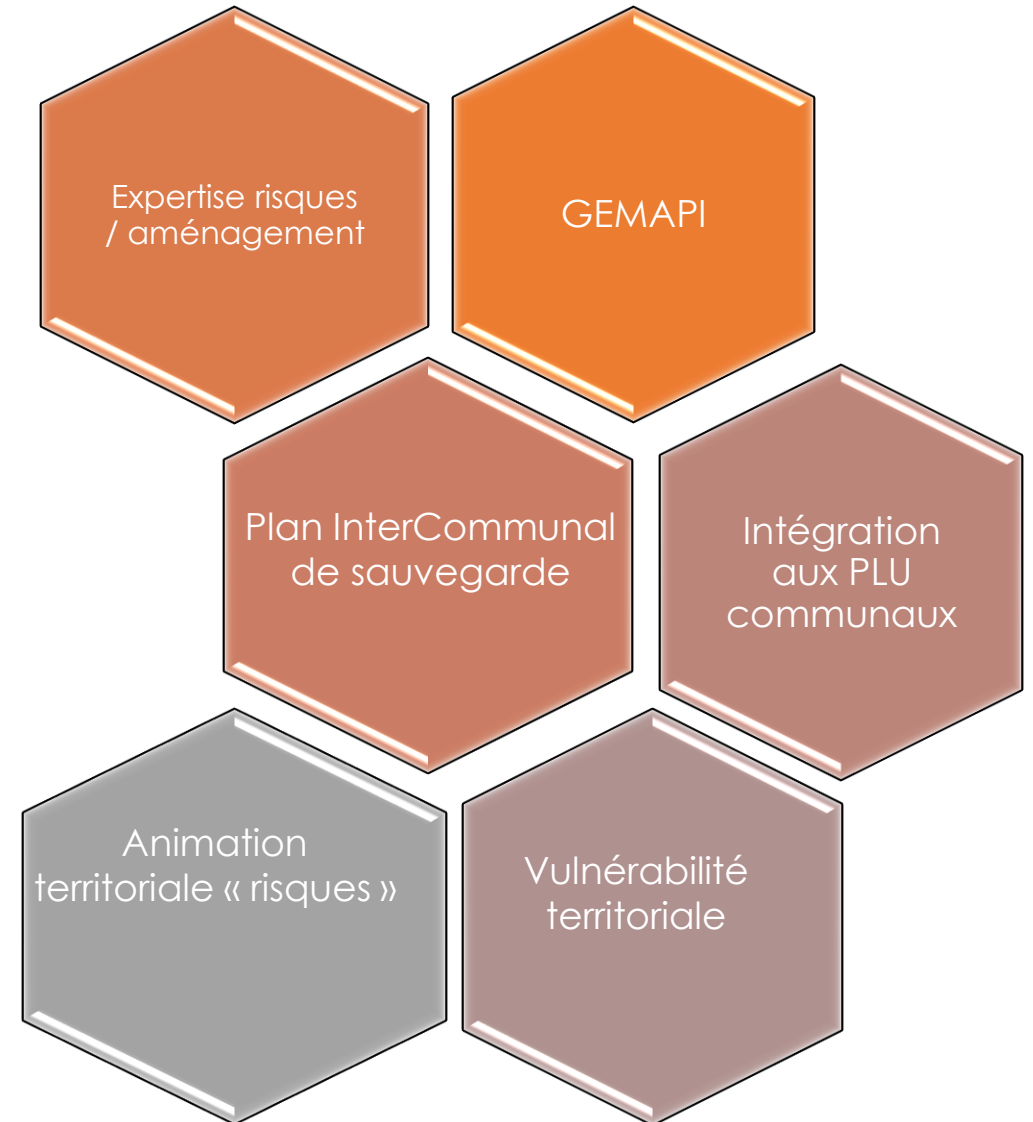


# Préservation de la Biodiversité



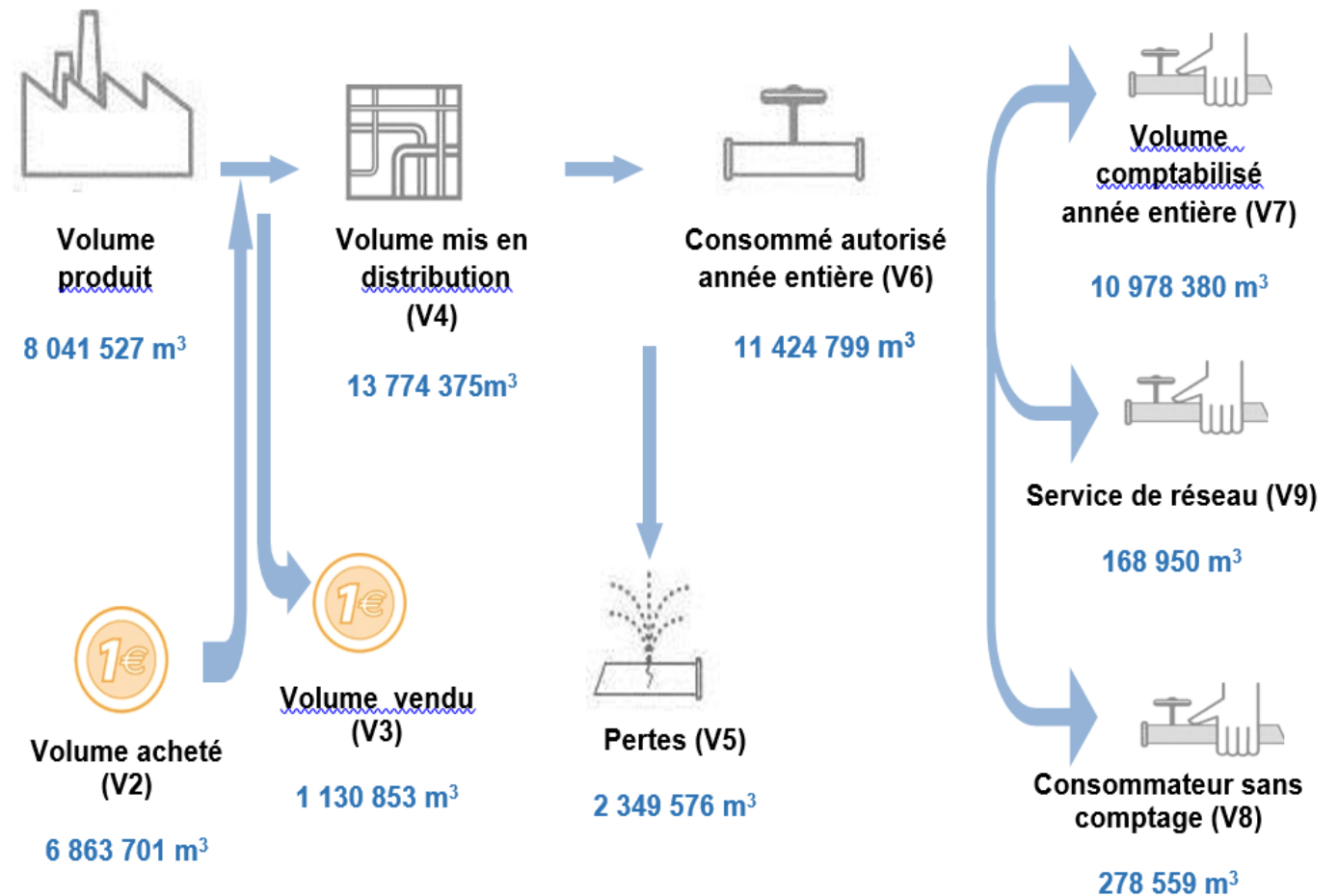
# Prévention des risques majeurs et accompagnement à la crise

- **Ingénierie interne, conseil aux projets, planification territoriale**
- **Suivi GEMAPI et financement des actions de prévention des inondations**
- **Mise en œuvre d'un Plan InterCommunal de Sauvegarde (PICS)**



# Eau potable : quelques chiffres

- 5 modes de gestion différents : régie directe, DSP, DSPP, prestations de service publique et prestations de service privé.
- Nombre d'abonnés de 47 800
- 1100 km de réseau de distribution,
- 228 ouvrages de captages actifs d'eau potable, implantés sur 160 sites,
- 235 réservoirs,
- 58 stations de pompage,
- Densités de 42,7 abonnés/km de réseau,
- Un rendement de réseau de 82,42%



Une répartition des consommations d'eau atypique :

- 54% de la ressource pour usages domestiques
- 46% pour usages industriels
- 0,17% pour usages agricoles

# La politique Eau et Assainissement

## Ambitions

- 1. Préserver la ressource en eau et organiser la sobriété** des usages de l'eau pour tous les acteurs, en tenant compte des évolutions climatiques
- 2. Limiter les pollutions des espaces naturels** par une politique d'assainissement volontariste et **restituer une eau traitée pour la préservation des milieux**
- 3. Garantir une répartition équilibrée des différents usages de l'eau**, notamment entre les politiques du logement, de l'économie et de l'agriculture.
- 4. Tendre vers la réutilisation de l'eau pour des usages non domestiques** donc développer nos capacités de recyclage des eaux usées
- 5. Aller vers un tarif unique en eau et assainissement** quel que soit le mode de gestion

## Axes de travail

- **Améliorer le patrimoine par une politique d'investissement ambitieuse**, avec une priorité forte donnée à :
  - La mise en conformité des systèmes
  - La sécurisation de l'alimentation en eau
  - Renouvellement patrimonial
- **Mettre en œuvre la vision intercommunale en matière :**
  - De pertinence de gestion par système
  - D'harmonisation des tarifs
- **Approfondir la connaissance des systèmes de l'eau et de l'assainissement sur le territoire du Grésivaudan** dans un objectif d'amélioration du :
  - Niveau de service
  - Niveau de performance





life.augmented

# **Martine Druges,** Directeur santé environnement sécurité du site de Crolles

Atelier Gestion des ressources

# STMicroelectronics investit massivement à Crolles pour y ancrer ses activités et maîtriser son impact territorial

Premier acteur français du secteur dans la conception et fabrication de puces électroniques.

Renforcer la souveraineté industrielle de la France en fabricant des technologies au service de la transition écologique.

+ 18 000 m<sup>2</sup> de salle blanche pour l'un des sites les plus avancés technologiquement

Création de 1 000 emplois directs, 3 000 indirects

Création de la « ST Tech Academy »

Un investissement de 7,5 milliards d'euros

Doublement de la capacité de production de plaquettes 300 mm

Un projet inscrit dans un engagement de développement durable

D'ici 2030, le besoin en eau serait de 7 millions de mètre cube (vs 4,5 en 2022).  
A horizon 2030, le site investit pour recycler 6 millions de mètre cube et ainsi limiter l'utilisation d'eau potable

# Enjeux prioritaires et solutions en cours de déploiement dans la continuité de la stratégie responsable ST

## Développement économique et attractivité

- Renforcement de l'ancrage en France des acteurs clés des grandes chaînes de valeur de l'industrie (fournisseurs énergie, etc.)
- Renforcement des clusters économiques locaux (Medicalps, Minalogic, etc.)
- Renforcement de la coopération Recherche Public-Privé (CEA)
- 50 entreprises et 2 000 personnes pour l'extension du site

## Emplois et accompagnement RH

- Création de 1 000 postes supplémentaires (majoritairement recrutés sur la région) et 3 000 emplois indirects et induits
- Création de formations dont la "ST Tech Academy"
- Aides au transport et incitations à la mobilité douce

## Traitement des rejets aqueux

- 85 % de l'eau prélevée est restituée au milieu naturel (Isère) après traitement dans des filières spécifiques
- Les 15% restants sont restitués sous forme d'émission atmosphérique (tours de refroidissement)

## Traitement des rejets atmosphériques

- 100% des émissions gazeuses traitées par des installations spécifiques conformément à la réglementation

## Gestion de l'eau

- Diversification des sources de prélèvement (eau potable, eau recyclée, eau industrielle, eau de forage) pour limiter les prélèvements d'eau potable
- Baisse de la consommation par plaquette produite
- Mise en place d'une unité de recyclage de l'eau. Une première en Europe, dans la mesure où les eaux seront recyclées pour produire de l'eau ultra-pure.
- Augmentation du taux de recyclage de plus de 40%

## Maitrise du bruit

- Renforcement des protections acoustiques pour limiter l'impact des installations conformément à la réglementation.
- Pour signaler un bruit gênant : 04 76 92 60 20

## Maitrise de l'énergie

- Mise en œuvre des meilleures technologies avec nos partenaires
- Baisse de la consommation par plaquette produite

## Gestion de l'urbanisme

- Création de Servitudes d'Utilité Publique
- Etude pour la réalisation d'un parking Silo et maitrise de la pollution lumineuse



Scannez le QR Code et contribuez de façon anonyme



life.augmented

***Quelles sont vos observations et propositions concernant l'impact du projet d'extension du site de Crolles sur la GESTION DES RESSOURCES (consommation et rejet de l'eau, rejets atmosphériques, nuisances sonores, biodiversité, ...)***

