

Terr'Arbouts  
Génération solidaire



## ATELIER CHASSEURS

Gestion cynégétique

SALLE DES FÊTES DE PUJO-LE-PLAN

16 MARS 2021



PUJO ARBOUITS  
Territoire  
Agrivoltaïsme

**ETHICS**  
GROUP

**GLAD**  
Cultivateur d'énergie

## DÉROULÉ DE L'ATELIER

1. Rappel du projet : PATAV & GLHD
2. Les études environnementales : Biotope
3. Temps participatifs
4. Mise en commun des résultats
5. Les prochains RDV de la concertation : ETHICS





## 1. RAPPEL DU PROJET



PUJO ARBOUTS  
Territoire  
Agrivoltaïsme

**ETHICS**  
GROUP

**GLAD**  
*Cultivateur d'énergie*

# L'AGRIVOLTAÏSME

*L'agrivoltaïsme : système combinant, sur une même surface, une culture et des panneaux photovoltaïques, positionnés en hauteur et contrôlés en fonction des besoins physiologiques de la plante ou de l'élevage.*

*Le principe de fonctionnement permet :*

- D'améliorer la production agricole en modifiant le climat au dessus des plantes*
- De produire de l'électricité propre, renouvelable et compétitive*

*Plusieurs avantages pour les agriculteurs :*

- Diversifier les sources de revenu*
- Favoriser le changement de pratiques et de cultures*
- Réduire l'impact de l'agriculture sur l'environnement*
- Limiter les risques naturels*
- Pérenniser l'activité agricole sur les territoires*



PUJO ARBOUITS  
Territoire  
Agrivoltaïsme

Terr'Arbouts  
Génération solidaire

GLAD  
Cultivateur d'énergie

# LA PROBLÉMATIQUE DE L'EAU

- *Un acteur*  
*Le SYDEC, syndicat de gestion des eaux*
- *Le contexte :*
  - *2 captage prioritaires*
  - *2 790 ha concernés par les aires d'alimentation de captage*
  - *une population de 20 300 habitants*
- *La contrainte réglementaire :*  
*Évolution de la loi sur l'eau et des normes de potabilité sur l'eau distribuée*
- *La problématique : mauvaise qualité de l'eau brute avant traitement*
  - ⇒ *présence de pesticides et de leurs métabolites*
  - ⇒ *concentration des nitrates en évolution constante*

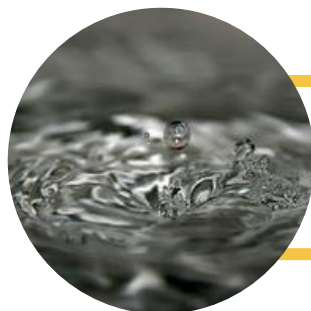


## OBJECTIFS

- ✓ *Pour le SYDEC : retrouver des eaux naturelles de qualité d'ici à 10 ans*
- ✓ *Pour les agriculteurs : Assumer leur responsabilité et jouer un rôle dans l'amélioration de la ressource*



## LES ENJEUX DU PROJET



Restaurer une eau de  
qualité



Maintenir une activité agricole  
dynamique



Créer de la valeur pour le  
territoire

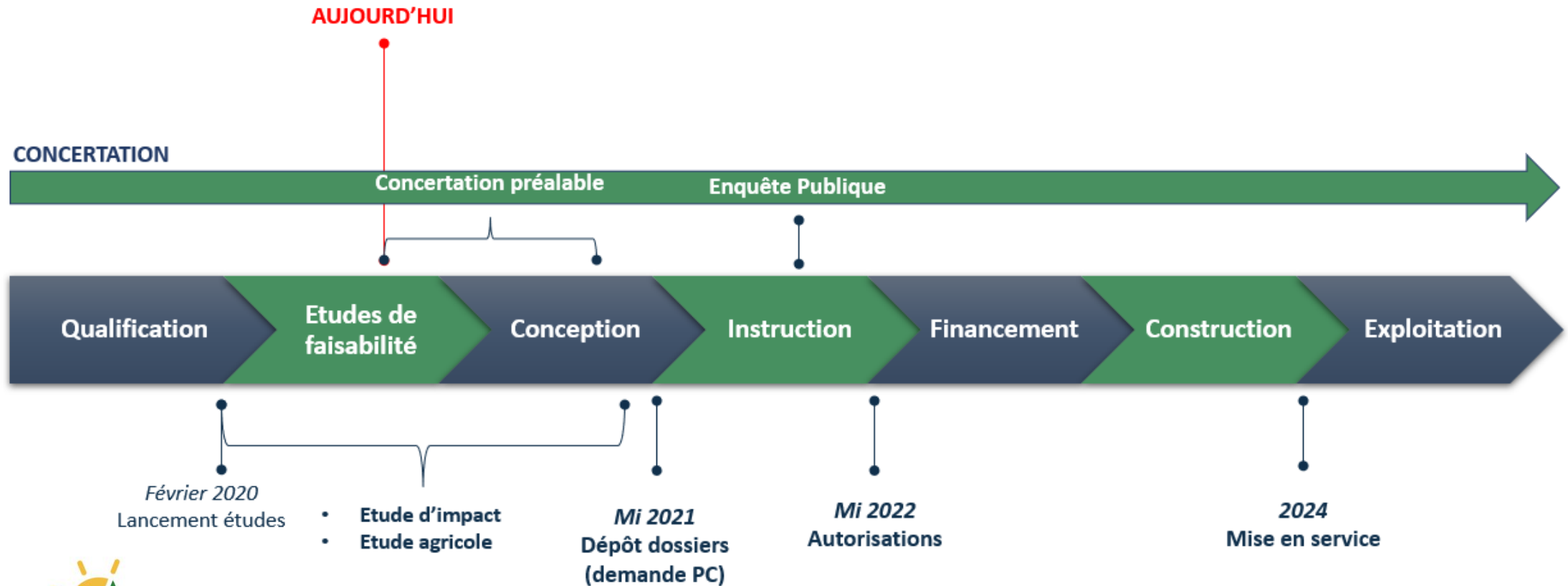


PUJO ARBOUS  
Territoire  
Agrivoltaïsme

Terr'Arbouts  
Génération solidaire

GLAD  
Cultivateur d'énergie

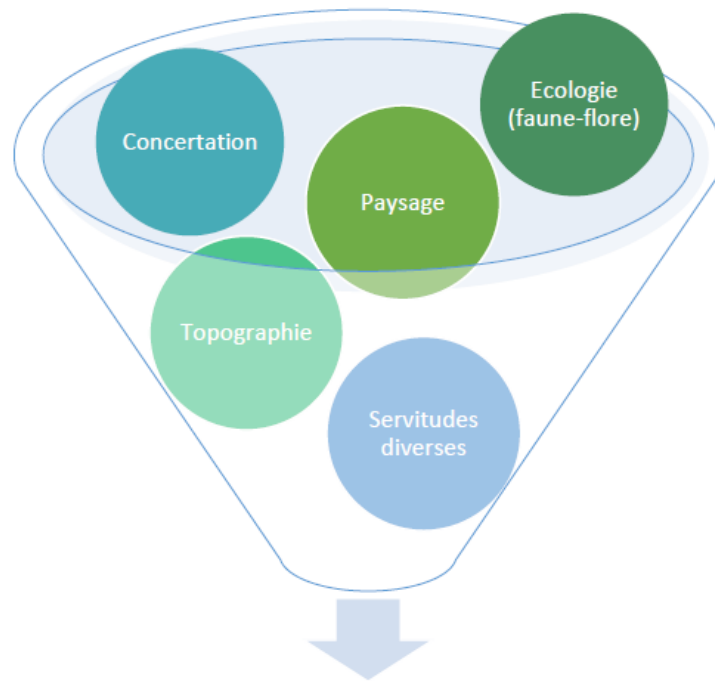
# LA CHRONOLOGIE ET LE CADRE RÉGLEMENTAIRE



# LES CARACTÉRISTIQUES DU PROJET

Aire d'étude initiale : 1200 ha

Le choix des parcelles : Une démarche ERC



Choix des parcelles



PUJO ARBOUS  
Territoire  
Agrivoltaïsme

Infographie des caractéristiques du projet présentée sur un fond vert. Elle est divisée en quatre quadrants, chacun avec un pictogramme et une description :

- 2 800 ha** (Pictogramme : gouttes d'eau) : La surface cumulée des deux aires d'alimentation des captages de Bordes et des Arbouts.
- 300 MW** (Pictogramme : panneau solaire) : Le scénario de puissance électrique 100% solaire.
- 1 200 ha** (Pictogramme : paysage) : La surface cumulée de l'aire d'étude globale analysée au regard des différents enjeux de paysage et de patrimoine.
- 130 M€** (Pictogramme : pièces de monnaie) : Le coût estimé du projet avec le coût de raccordement RTE.

En bas de l'infographie, on voit des illustrations d'un panneau solaire, d'un soleil stylisé et de quelques feuilles.

Terr'Arbouts  
Génération solidaire

GLAD  
Cultivateur d'énergie



# LES PRÉCÉDENTS ÉCHANGES AVEC LE MONDE CYNÉGÉTIQUE

Oct-nov 2020

Rencontre des représentants des ACCA

## Impacts potentiels

- *Pertes de surfaces chassables aux emplacements des centrales photovoltaïques clôturées*
- *Modification des déplacements des palombes (?)*

## Mesures possibles

- *Faire des surfaces clôturées des réserves de chasse permanentes pour les petits gibiers (faisans, perdreaux, lapins, lièvres) ou des zones de repeuplement (ex faisans)*
- *Choisir certaines cultures spécifiques aux espèces chassées au sein du projet agricole*
- *Planter des haies pour créer des nouveaux corridors écologiques*
- *Mettre en place une concertation spécifique avec certaines ACCA*

15/12/2020

Rencontre avec la Fédération de Chasse des Landes en présence des représentants des ACCA

- *Co-construire le projet afin d'intégrer les enjeux à la conception et prévoir des suivis lors de l'exploitation*  
*Valeur ajoutée pour la biodiversité dont les zones humides par ex*
- *Entrée dans la centrale non permise normalement*  
*Dans des cas exceptionnels, de régulation de nuisibles par ex, des actions de chasse dans l'enceinte de la centrale sont envisageables et à co-définir*
- *Maillage du grillage : compromis à trouver pour le petit gibier (et ne pas faire de « l'élevage de renards »)*
- *Landes Nature : association locale à rencontrer*



## 2. LES DIAGNOSTICS ENVIRONNEMENTAUX



PUJO ARBOUS  
Territoire  
Agrivoltaïsme



# DÉMARCHE D'ÉVALUATION ENVIRONNEMENTALE ET NOTIONS CLÉS

## Les grandes étapes de la démarche :

### L'analyse de l'état initial de l'environnement

Définition des contraintes et des enjeux dont le projet doit tenir compte, dans le respect de la phase d'évitement de la séquence ERC.

### Définition du scénario d'aménagement

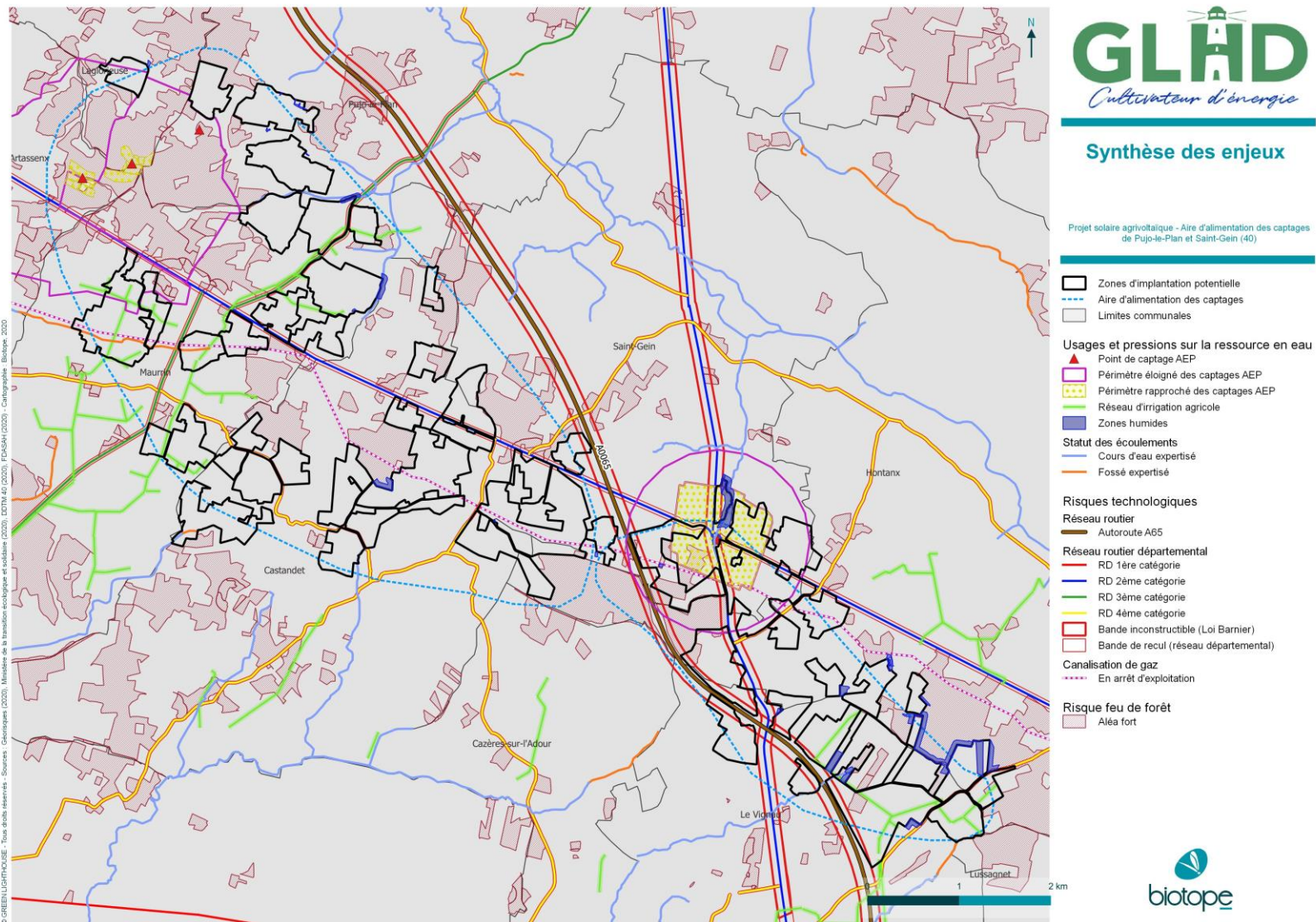
Définition des principes d'aménagement en amont des études de conception technique et en concertation, afin d'engager la phase argumentée de réduction des impacts du projet et d'orienter les choix sur la solution préférentielle.

### L'étude d'impact sur l'environnement

Analyse des impacts de la solution retenue et définition des mesures d'insertion environnementale et paysagère

# LA SYNTHÈSE DES DIAGNOSTICS

## Enjeux réglementaires



# LA SYNTHÈSE DES DIAGNOSTICS

## Enjeux paysagers

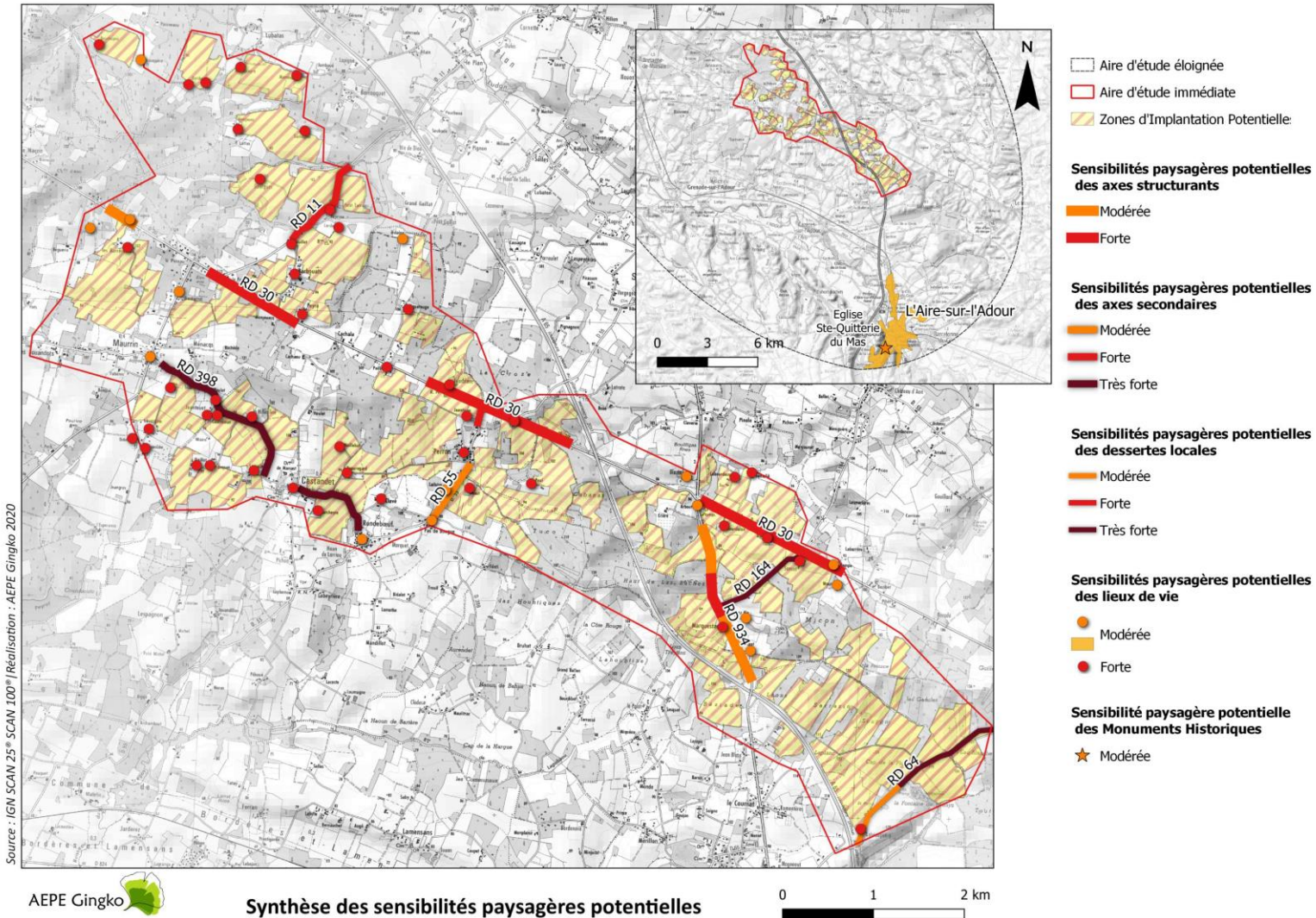
Des sensibilités modérées à très fortes à échelle resserrée, depuis les lieux de vie et les axes de communication.

Sensibilité modérée :

- vues filtrées par une trame paysagère préexistante

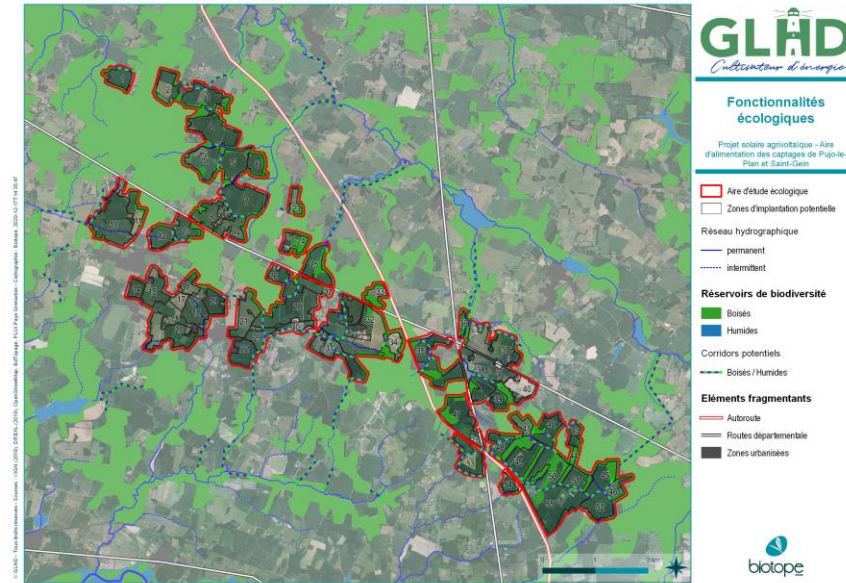
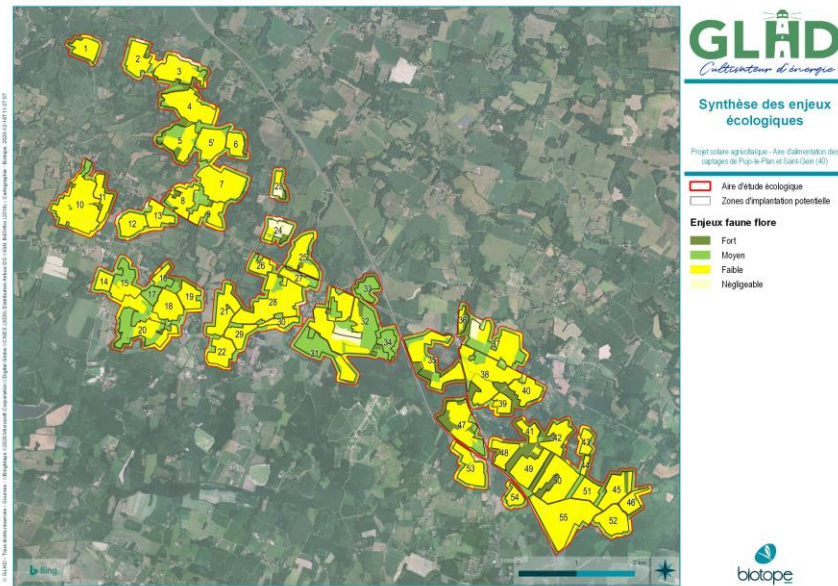
Sensibilité forte :

- vues directes et ouvertes
- absence de filtres visuels préexistants
- proximité avec des lieux de vie



# LA SYNTHÈSE DES DIAGNOSTICS

## Enjeux écologiques

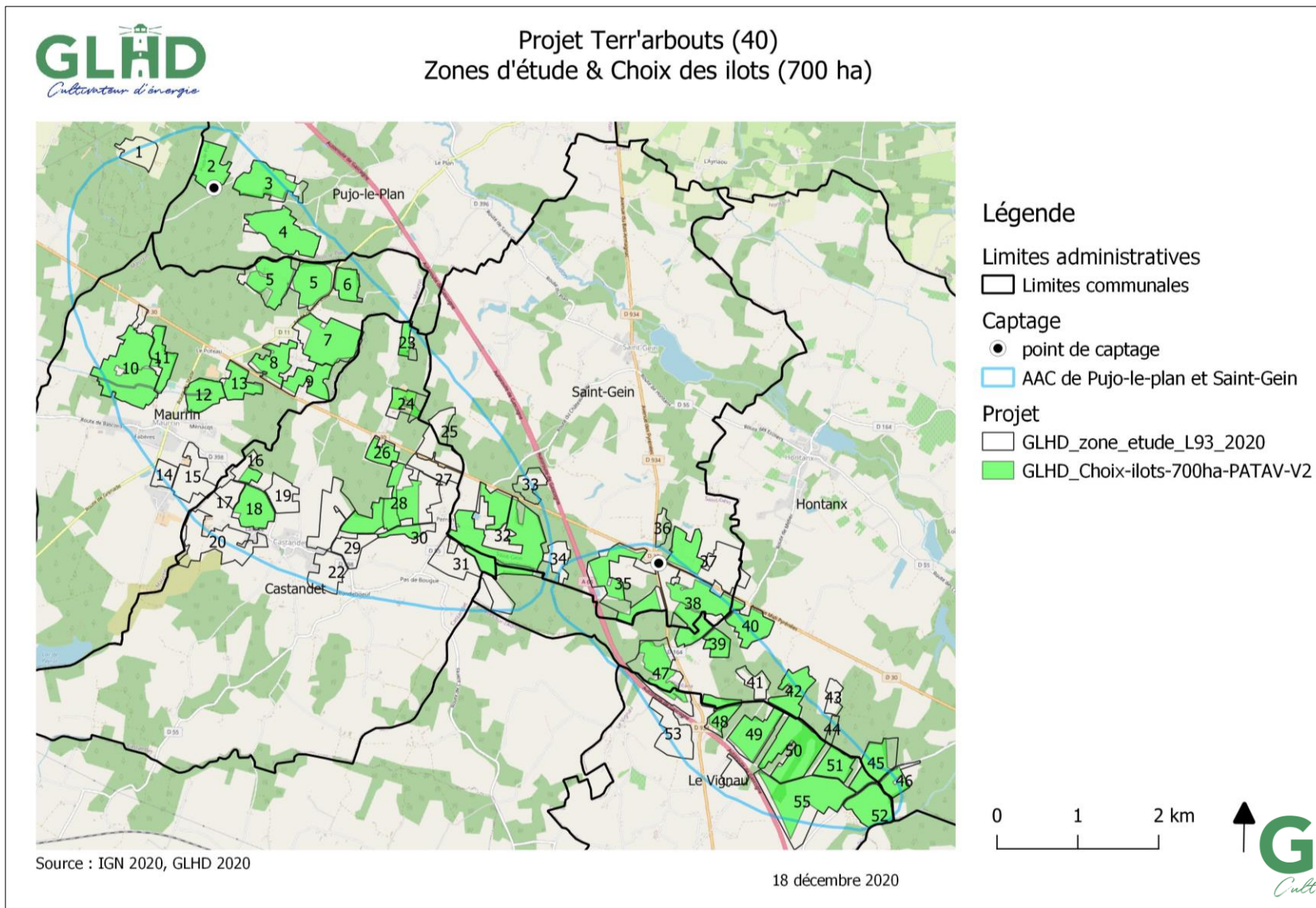


Principaux enjeux en interaction possible avec le projet



# LES CHOIX D'IMPLANTATION DU PROJET

Les parcelles retenues et à l'étude





*Questions/Réponses*  
*Échanges avec les participants*





Terr'Arbouts  
Génération solidaire



### 3. TEMPS PARTICIPATIF : Contributions des participants – Tables rondes



PUJO ARBOUITS  
Territoire  
Agrivoltaïsme



**ETHICS**  
GROUP

**GLAD**  
Cultivateur d'énergie

# OBJECTIFS DE L'ATELIER

Intégrer les enjeux cynégétiques à la conception du projet

Les usages actuels du territoire :

- Types de chasses, zones de chasse, accès, réglementation...

Les impacts potentiels du projet :

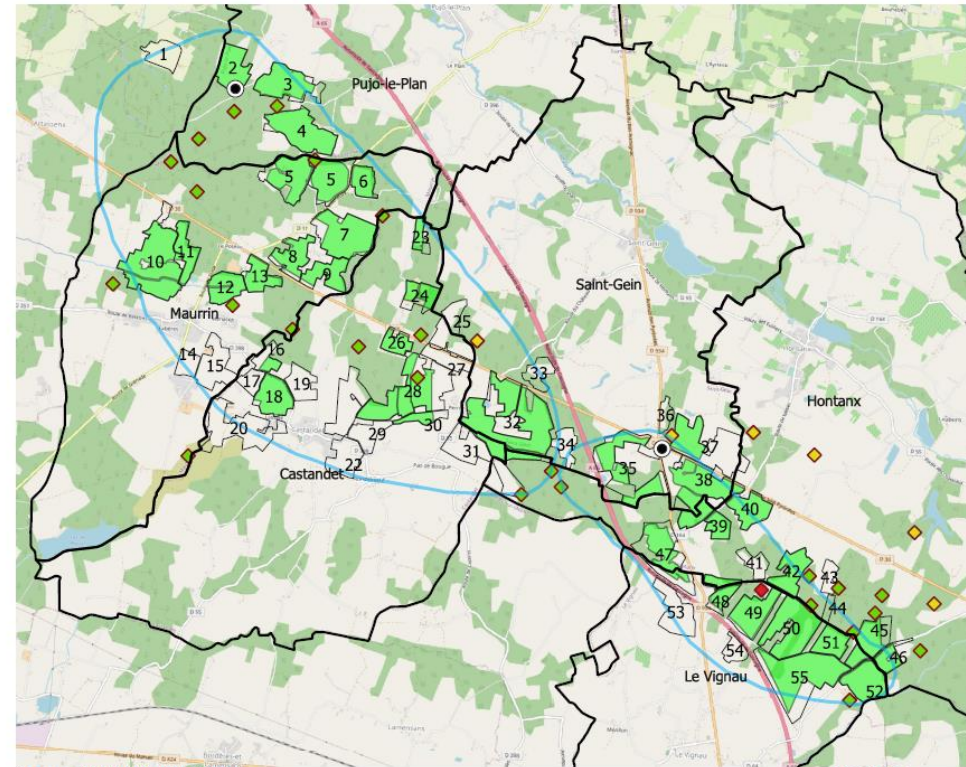
- Pertes de surfaces chassables aux emplacements des centrales photovoltaïques clôturées
- Modification des déplacements de la faune

Les pistes de mesures à définir :

- La perméabilité du territoire (accès, clôtures...)
- Le maintien et le renforcement des corridors écologiques
- Les nouveaux usages envisageables



Projet Terr'arbouts (40)  
Zones d'étude & Choix des ilots (700 ha)  
DOCUMENT DE TRAVAIL NON DEFINITIF



Source : IGN 2020, GLHD 2020

23/02/2021

Légende

Limites administratives  
Limites communales

Captage

● point de captage

□ AAC de Pujole-plan et Saint-Gein

Projet

□ Zones d'étude

■ Choix ilots 700ha

Palombières

◆ abandonnée

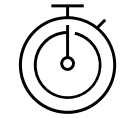
◆ utilisée

◆ à préciser

0 1 2 km



# LE DÉROULÉ DE L'ATELIER



45' + 15'

3 tours de 15 min

Pour traiter chacune des 3 thématiques :

*Les usages actuels*

*Les points d'attention*

*Les opportunités*

Pour chaque idée:

1. Placez une gommette ou dessinez sur la carte avec la couleur correspondante
2. Inscrivez un numéro
3. Créez la légende correspondante

*En parallèle, l'animateur prend des notes sur un post-it numérique*

6 tables rondes  
1 table par ACCA  
1 animateur par table  
3 thématiques



Retour en plénière :

1 rapporteur par table  
Partage des idées fortes  
Restitution et mise en commun des groupes (15'/20')



# LES THÉMATIQUES

## *Quels usages actuels du territoire ?*

*Vos usages actuels du territoire dans la cadre de l'activité chasse : Types de chasses, Zones de chasse, Accès, Réglementation, Palombières, Zone de parking, Chemins empruntés...*

## *Quels points d'attention ?*

*Surfaces chassables aux emplacements des centrales photovoltaïques clôturées, Modification des déplacements de la faune, Zones à enjeux, couloir de circulation de la faune, prescriptions flore...*

## *Quelles opportunités pour l'activité chasse ?*

*Solutions pour minimiser les impacts, rétablir l'activité chasse, Créer des réserves/zone de reproduction (ex: taille des mailles de clôture), La perméabilité du territoire (accès, clôtures...), Le maintien et le renforcement des corridors écologiques, Les nouveaux usages envisageables....*

***Si votre contribution ne se place pas sur la carte, écrivez-la sur un post-it !***

*Pour les animateurs :*

*Utilisez 1 post-it = 1 couleur = 1 thématique*

Terr'Arbouts  
Génération solidaire



## 4. RESTITUTION ET MISE EN COMMUN DES RÉSULTATS



PUJO ARBOUS  
Territoire  
Agrivoltaïsme



**ETHICS**  
GROUP

**GLAD**  
Cultivateur d'énergie



## 5. LA CONCERTATION PRÉALABLE VOLONTAIRE



# S'INFORMER SUR LE PROJET

Toute cette documentation est disponible sur le site du projet : [www.colidee.com/terrabouts](http://www.colidee.com/terrabouts)



La première lettre d'information du projet agrivoltaïque Terr'Arbouts

## L'avis de concertation préalable volontaire

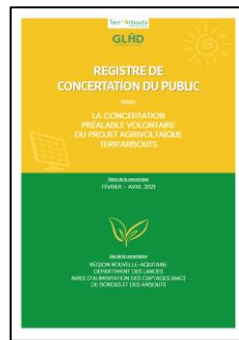


Le dossier de presse du lancement de la concertation

## Le dossier de la concertation



# DONNER SON AVIS, POSER UNE QUESTION, PROPOSER UNE CONTRIBUTION



Les registres de concertation en mairies et aux sièges sociaux des CC concernées



Les réunions publiques  
les ateliers sur le territoire  
Les permanences en mairie

**ETHICS**  
GROUP

Abonnez-vous à la page projet pour recevoir les alertes



Le site internet et plateforme de participation du projet

[www.colidee.com/terrabouts](http://www.colidee.com/terrabouts)

# LES PROCHAINS RDV DE LA CONCERTATION

## **LES ATELIERS THÉMATIQUES**

*Inscription obligatoire*

**Atelier insertion paysagère : 25 mars 2021**

*Foyer rural de Le Vignau de 15h à 17h*

**Atelier dynamique territoriale : 8 avril 2021**

*Foyer municipal de Hontanx de 15h à 17h*

**LA RÉUNION PUBLIQUE DE RESTITUTION  
DU BILAN DE LA CONCERTATION**

*5 mai 2021 de 15h à 17h*

## **LES PERMANENCES**

*Avec ou sans inscription entre 13h et 18h*

- *Mairie de Le Vignau : 17 mars 2021*
- *Mairie de Maurrin : 24 mars 2021*
- *Mairie de Hontanx : 31 mars 2021*
- *Mairie de Pujo-le-Plan : 7 avril 2021*
- *Saint-Gein, salle 934 : 14 avril 2021*

INSCRIPTIONS ET INFORMATIONS SUR [www.colidee.com/terrarbouts](http://www.colidee.com/terrarbouts)



Terr'Arbouts  
Génération solidaire



RDV sur [www.colidée.com/terrarbouts](http://www.colidée.com/terrarbouts)

**Merci pour votre attention.**



PUJO ARBOUTS  
Territoire  
Agrivoltaïsme

**ETHICS**  
GROUP

**GLAD**  
*Cultivateur d'énergie*